



АДМИНИСТРАЦИЯ ГОРОДА СМОЛЕНСКА

ПОСТАНОВЛЕНИЕ

от 29.12.2021 № 3428-адм

Об использовании земельного участка в поселке Пронино без его предоставления и установления сервитута, публичного сервитута

В соответствии с Земельным кодексом Российской Федерации, постановлением Правительства Российской Федерации от 03.12.2014 № 1300 «Об утверждении перечня видов объектов, размещение которых может осуществляться на землях или земельных участках, находящихся в государственной или муниципальной собственности, без предоставления земельных участков и установления сервитутов», постановлением Администрации Смоленской области от 28.05.2015 № 302 «Об утверждении Положения о порядке и условиях размещения объектов на землях или земельных участках, находящихся в государственной или муниципальной собственности, без предоставления земельных участков и установления сервитутов, публичного сервитута», решением 69-й сессии Смоленского городского Совета IV созыва от 20.02.2015 № 1323 «Об определении уполномоченного органа на распоряжение земельными участками, государственная собственность на которые не разграничена, на территории города Смоленска», на основании заявления ООО «СК СИНЕРГИЯ» от 03.12.2021 № СК-491, руководствуясь Уставом города Смоленска,

Администрация города Смоленска **п о с т а н о в л я е т**:

1. Предоставить обществу с ограниченной ответственностью «СК СИНЕРГИЯ» (ИНН 7721384116, ОГРН 5157746110715) право использовать без предоставления и установления сервитута, публичного сервитута земельный участок площадью 9 м², отнесенный к категории земель населенных пунктов, находящийся на землях, государственная собственность на которые не разграничена, расположенный по адресу (иное описание местоположения): Российская Федерация, Смоленская область, город Смоленск, поселок Пронино, в границах кадастрового квартала 67:27:0010922, для размещения

линий связи, линейно-кабельных сооружений связи и иных сооружений связи, для размещения которых не требуется разрешения на строительство.

2. Срок использования земельного участка, указанного в пункте 1 настоящего постановления, - 49 лет.

3. Координаты характерных точек границ земельного участка, предполагаемого к использованию, отображены на схеме границ, являющейся неотъемлемой частью настоящего постановления (приложение).

4. ООО «СК СИНЕРГИЯ»:

4.1. Выполнить требования о приведении земельного участка в состояние, пригодное для использования в соответствии с видом разрешенного использования, и о проведении необходимых работ по рекультивации в случае, если использование земельного участка приведет к порче или уничтожению плодородного слоя почвы в границах земельного участка, указанного в пункте 1 настоящего постановления.

4.2. Обеспечить установление охранных зон в соответствии с требованиями федерального законодательства.

5. Использование земельного участка, указанного в пункте 1 настоящего постановления, в зоне прохождения инженерной инфраструктуры, в охранной зоне инженерных коммуникаций осуществлять в соответствии с установленным правовым режимом.

6. Приемку в эксплуатацию размещаемых объектов необходимо осуществлять с участием представителя уполномоченного органа.

7. Администрация города Смоленска оставляет за собой право предоставлять земельный участок, указанный в пункте 1 настоящего постановления, физическому или юридическому лицу без прекращения предоставленного настоящим постановлением права использования земельного участка.

8. Управлению имущественных, земельных и жилищных отношений Администрации города Смоленска в течение 10 рабочих дней со дня принятия настоящего постановления направить его копию в федеральный орган исполнительной власти, уполномоченный на осуществление государственного земельного надзора.

9. Комитету по информационным ресурсам и телекоммуникациям Администрации города Смоленска разместить настоящее постановление на официальном сайте Администрации города Смоленска.

Глава города Смоленска

7
А.А. Борисов



(подпись, расшифровка подписи)

Представитель заявителя ООО «СМ НЕФТИНГ»

- проверка принадлежности земельного участка к территории населенного пункта;
- проверка наличия ограничений по использованию земельного участка;
- проверка наличия ограничений по использованию земельного участка;
- проверка наличия ограничений по использованию земельного участка;
- проверка наличия ограничений по использованию земельного участка;
- проверка наличия ограничений по использованию земельного участка;
- проверка наличия ограничений по использованию земельного участка;
- проверка наличия ограничений по использованию земельного участка;

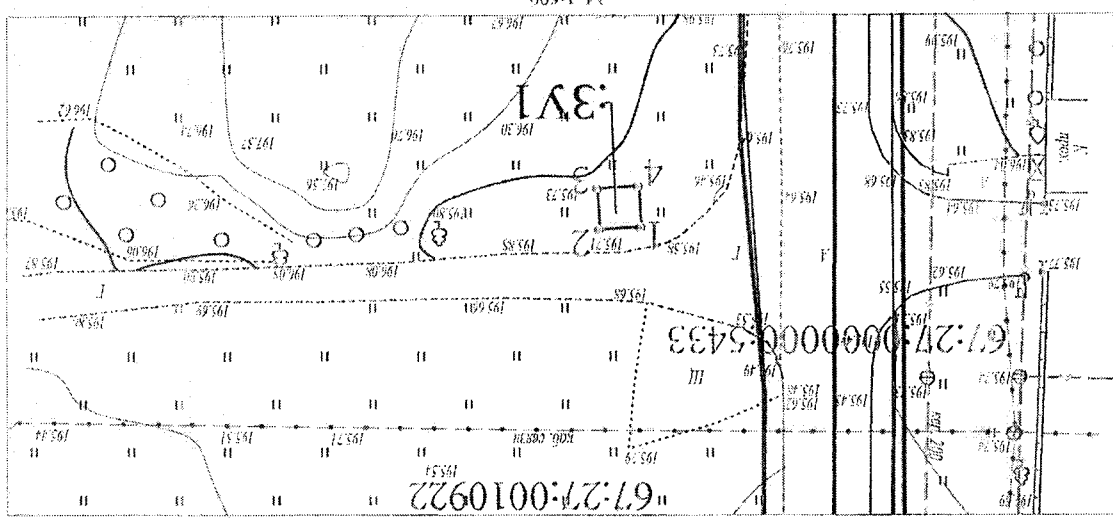
№ 1
600540073003
600540073003/03

От точки № 1 до точки № 1 – земли государственной и (или) муниципальной собственности

Средства ГРАНИТ СМЕЖНЫХ ЗЕМЛЕПОЛЪЗОВАТЕЛЕЙ

№ точки	Дирекционный угол, °	Длина линии, м	X, м	Y, м
1	183°12'31"	3	462872,01	1210527,07
2	93°12'31"	3	462872,17	1210530,07
3	3°12'31"	3	462869,18	1210530,23
4	273°12'31"	3	462869,01	1210527,24
1	"	"	"	"

Контур координат хвостовых точек границ территории



на территориях земель и находящихся на них объектов (земельном участке) Черток размещения объекта

Система координат: 67(1)
Ограничивающих землепользователей земельного участка -
наличие особо охраняемых природных территорий, объектов культурного наследия, иных территорий и объектов, наличие и параметры охраняемых, санитарно-защитных и иных зон, в том числе проектируемых; -
наличие объектов транспортной инфраструктуры и их характеристики; -
наличие объектов инженерной инфраструктуры и их характеристики; -
Ограничения использования земель или земельного участка, в том числе:
застройки соответствующего муниципального образования Смоленской области); связь
Вид разрешенного использования земельного участка (в соответствии с правилами землепользования и застройки территории населенных пунктов)
Категория земель: земля населенных пунктов
Площадь предоставляемых к использованию земель или земельного участка: 9 кв. м.
Смоленская область, г. Смоленск, пос. Пронина, 67:27:0010922
случае если земельный участок не поставлен на государственный кадастровый учет); Российская Федерация,
Местоположение объекта в кадастровый номер земельного участка (кадастровый номер кадастрового квартала, в случае если земельный участок не поставлен на государственный кадастровый учет); Российская Федерация,
создания связи для размещения которых не требуется разрешение на строительство
Назначение планируемого к размещению объекта: линии связи, линейно-кабельные сооружения связи и иные

на кадастровом плане территории

предоставляемых к использованию земель или части земельного участка

СХЕМА ГРАНИЦ

Приложение № 1 к постановлению Администрации города Смоленска от 28.12.2017 № 3428-09/м