



## АДМИНИСТРАЦИЯ ГОРОДА СМОЛЕНСКА

# ПОСТАНОВЛЕНИЕ

от 24.02.2022 № 406-адм

Об использовании земельного участка по проспекту Строителей, возле дома 12, без его предоставления и установления сервитута, публичного сервитута

В соответствии с Земельным кодексом Российской Федерации, постановлениями Правительства Российской Федерации от 03.12.2014 № 1300 «Об утверждении перечня видов объектов, размещение которых может осуществляться на землях или земельных участках, находящихся в государственной или муниципальной собственности, без предоставления земельных участков и установления сервитутов», Администрации Смоленской области от 28.05.2015 № 302 «Об утверждении Положения о порядке и условиях размещения объектов на землях или земельных участках, находящихся в государственной или муниципальной собственности, без предоставления земельных участков и установления сервитутов, публичного сервитута», решением 69-й сессии Смоленского городского Совета IV созыва от 20.02.2015 № 1323 «Об определении уполномоченного органа на распоряжение земельными участками, государственная собственность на которые не разграничена, на территории города Смоленска», на основании заявления ПАО «Ростелеком» от 01.02.2022 № 0313/05/004-22, руководствуясь Уставом города Смоленска,

Администрация города Смоленска **п о с т а н о в л я е т**:

1. Предоставить публичному акционерному обществу «Ростелеком» (ИНН 7707049388, ОГРН 1027700198767) право использовать без предоставления и установления сервитута, публичного сервитута земельный участок площадью 2 м<sup>2</sup>, отнесенный к категории земель населенных пунктов, находящийся на землях, государственная собственность на которые не разграничена, расположенный по адресу (иное описание местоположения):

Российская Федерация, Смоленская область, город Смоленск, проспект Строителей, возле дома 12, в границах кадастрового квартала 67:27:0030851, для линий связи, линейно-кабельных сооружений связи и иных сооружений связи, для размещения которых не требуется разрешения на строительство.

2. Срок использования земельного участка, указанного в пункте 1 настоящего постановления, - 48 лет.

3. Координаты характерных точек границ земельного участка, предполагаемого к использованию, отображены на схеме границ, являющейся неотъемлемой частью настоящего постановления (приложение).

4. ПАО «Ростелеком»:

4.1. Выполнить требования о приведении земельного участка в состояние, пригодное для использования в соответствии с видом разрешенного использования, и о проведении необходимых работ по рекультивации в случае, если использование земельного участка приведет к порче или уничтожению плодородного слоя почвы в границах земельного участка, указанного в пункте 1 настоящего постановления.

4.2. Обеспечить установление охранных зон в соответствии с требованиями федерального законодательства.

5. Использование земельного участка, указанного в пункте 1 настоящего постановления, в зоне прохождения инженерной инфраструктуры осуществлять в соответствии с установленным правовым режимом.

6. Приемку в эксплуатацию размещаемых объектов необходимо осуществлять с участием представителя уполномоченного органа.

7. Администрация города Смоленска оставляет за собой право предоставлять земельный участок, указанный в пункте 1 настоящего постановления, физическому или юридическому лицу без прекращения предоставленного настоящим постановлением права использования земельного участка.

8. Управлению имущественных, земельных и жилищных отношений Администрации города Смоленска в течение 10 рабочих дней со дня принятия настоящего постановления направить его копию в федеральный орган исполнительной власти, уполномоченный на осуществление государственного земельного надзора.

9. Комитету по информационным ресурсам и телекоммуникациям Администрации города Смоленска разместить настоящее постановление на официальном сайте Администрации города Смоленска.

Глава города Смоленска

7

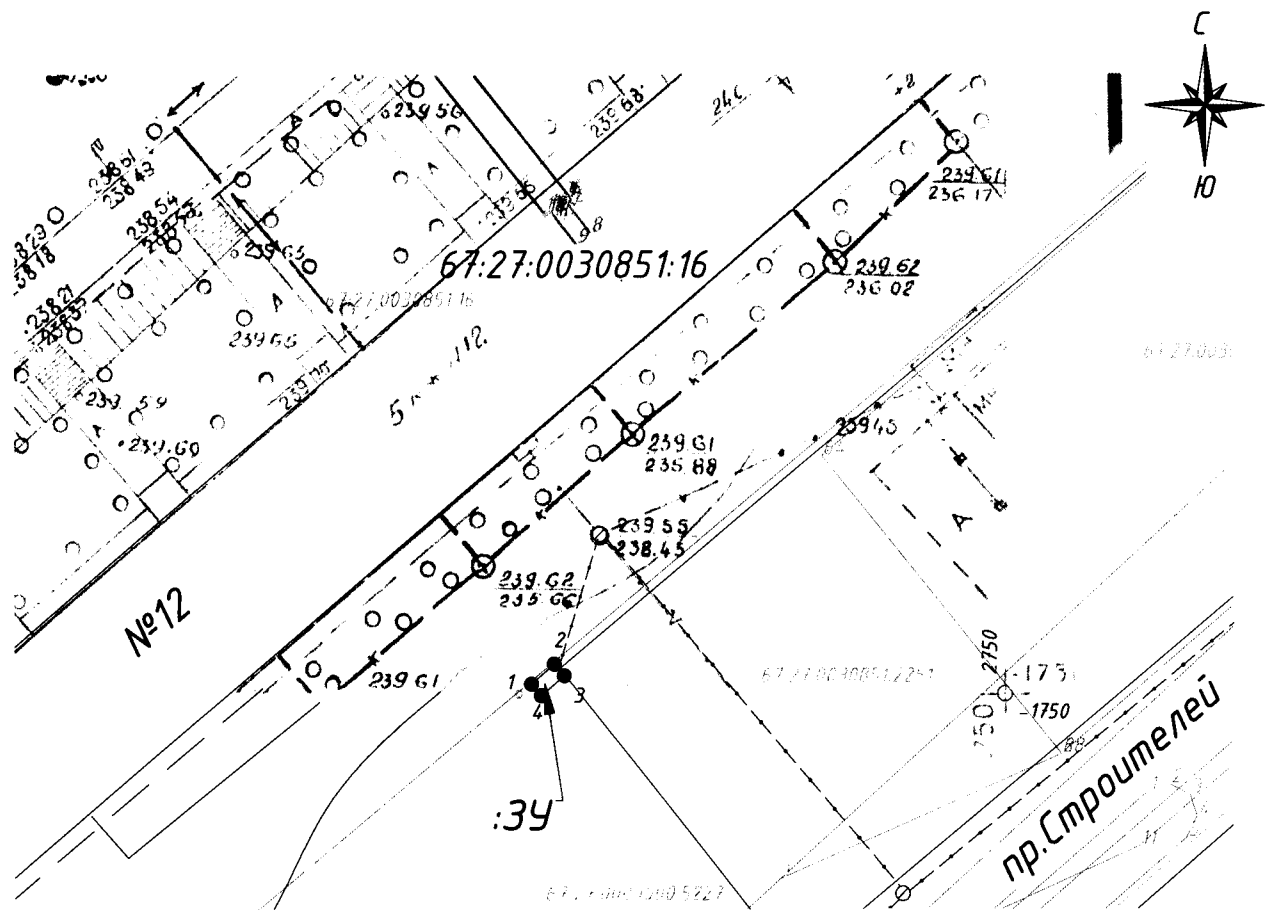
А.А. Борисов

СХЕМА ГРАНИЦ

предполагаемых к использованию земель или части земельного участка  
на кадастровом плане территории

Наименование планируемого к размещению объекта: <i>линии связи, линейно-кабельные сооружения связи и иные сооружения связи, для размещения которых не требуется разрешения на строительство</i>
Местоположение объекта и кадастровый номер земельного участка (кадастровый номер кадастрового квартала, в случае если земельный участок не поставлен на государственный кадастровый учет): <i>город Смоленск, кадастровый квартал №67:27:0030851 возле дома №12 по проспекту Строителей</i>
Площадь предполагаемых к использованию земель или земельного участка: <i>2 м<sup>2</sup></i>
Категория земель: <i>земли населённых пунктов</i>
Вид разрешенного использования земель или земельного участка (в соответствии с правилами землепользования и застройки соответствующего муниципального образования Смоленской области): <i>предоставление коммунальных услуг</i>
Ограничения использования земель или земельного участка, в том числе: наличие объектов инженерной инфраструктуры и их характеристики: <i>нет</i>
наличие объектов транспортной инфраструктуры и их характеристики: <i>нет</i>
наличие и параметры охранных, санитарно-защитных и иных зон, в том числе проектируемых: <i>охранная зона кабеля связи ПАО «Ростелеком» шириной два метра от оси КЛС</i>
наличие особо охраняемых природных территорий, объектов культурного наследия, иных территорий и объектов, ограничивающих использование земельного участка: <i>нет</i>

**Чертеж размещения объекта  
на предполагаемых к использованию землях (земельном участке) (Масштаб 1:500)**



Система координат: МСК-67, зона 1  
Каталог координат характерных точек границ территории

Описание границ смежных землепользователей:  
От т.1 до т.1 – земли неразграниченной  
государственной собственности  
(г. Смоленск, ККВ 67:27:0030851)

№№ точек	Координаты, м		Дирекционные углы (градусы, минуты)	Длина линий, (м)
	X	Y		
1	458311.32	1224806.02	49°5'8"	2,00
2	458312.63	1224807.54	139°5'10"	1,00
3	458311.87	1224808.19	231°7'28"	2,00
4	458310.56	1224806.68	320°54'52"	1,00

Экспликация земель

Обозначение	Категория земель	Площадь, м <sup>2</sup>
67:27:0030851:3У1	Земли населенных пунктов	2

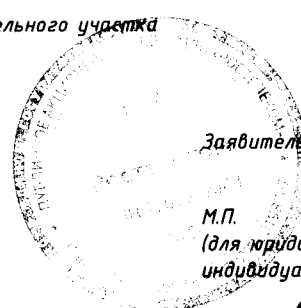
**Условные обозначения**

67:27:0030851:2251 – граница и номер земельного участка образованного ранее

1 ● – характерная точка границы, сведения о которой позволяют однозначно определить её на местности

□ – вновь образованная часть границы, сведения которой достаточно для определения её местоположения

:3У – обозначение части испрашиваемого земельного участка



Заявитель

М.П.  
(для юридических лиц и  
индивидуальных предпринимателей)

*(Handwritten signature)*  
подпись

/К.В. Ключко/  
расшифровка подписи