



## АДМИНИСТРАЦИЯ ГОРОДА СМОЛЕНСКА

# ПОСТАНОВЛЕНИЕ

от 24.03.2022 № 719-адм

Об использовании земельного участка по Краснинскому шоссе без его предоставления и установления сервитута, публичного сервитута

В соответствии с Земельным кодексом Российской Федерации, постановлениями Правительства Российской Федерации от 03.12.2014 № 1300 «Об утверждении перечня видов объектов, размещение которых может осуществляться на землях или земельных участках, находящихся в государственной или муниципальной собственности, без предоставления земельных участков и установления сервитутов», Администрации Смоленской области от 28.05.2015 № 302 «Об утверждении Положения о порядке и условиях размещения объектов на землях или земельных участках, находящихся в государственной или муниципальной собственности, без предоставления земельных участков и установления сервитутов, публичного сервитута», решением 69-й сессии Смоленского городского Совета IV созыва от 20.02.2015 № 1323 «Об определении уполномоченного органа на распоряжение земельными участками, государственная собственность на которые не разграничена, на территории города Смоленска», на основании заявления общества с ограниченной ответственностью «Подразделение транспортной безопасности «Фактор» от 17.02.2022 № Ф-0220, руководствуясь Уставом города Смоленска,

Администрация города Смоленска **п о с т а н о в л я е т:**

1. Предоставить обществу с ограниченной ответственностью «Подразделение транспортной безопасности «Фактор» (ИНН 7727852071, ОГРН 1147748024808) право использовать без предоставления и установления сервитута, публичного сервитута земельный участок площадью 4 м<sup>2</sup>, отнесенный к категории земель населенных пунктов, находящийся на землях, государственная собственность на которые не разграничена, расположенный по адресу (иное описание местоположения): Российская Федерация, Смоленская область, город Смоленск, Краснинское шоссе, в границах кадастрового квартала 67:27:0020457, для линий связи, линейно-кабельных сооружений связи

и иных сооружений связи, для размещения которых не требуется разрешения на строительство.

2. Срок использования земельного участка, указанного в пункте 1 настоящего постановления, - 49 лет.

3. Координаты характерных точек границ земельного участка, предполагаемого к использованию, отображены на схеме границ, являющейся неотъемлемой частью настоящего постановления (приложение).

4. ООО «ПТБ Фактор»:

4.1. Выполнить требования о приведении земельного участка в состояние, пригодное для использования в соответствии с видом разрешенного использования, и о проведении необходимых работ по рекультивации в случае, если использование земельного участка приведет к порче или уничтожению плодородного слоя почвы в границах земельного участка, указанного в пункте 1 настоящего постановления.

4.2. Обеспечить установление охранных зон в соответствии с требованиями федерального законодательства.

5. Приемку в эксплуатацию размещаемых объектов необходимо осуществлять с участием представителя уполномоченного органа.

6. Администрация города Смоленска оставляет за собой право предоставлять земельный участок, указанный в пункте 1 настоящего постановления, физическому или юридическому лицу без прекращения предоставленного настоящим постановлением права использования земельного участка.

7. Управлению имущественных, земельных и жилищных отношений Администрации города Смоленска в течение 10 рабочих дней со дня принятия настоящего постановления направить его копию в федеральный орган исполнительной власти, уполномоченный на осуществление государственного земельного надзора.

8. Комитету по информационным ресурсам и телекоммуникациям Администрации города Смоленска разместить настоящее постановление на официальном сайте Администрации города Смоленска.

---

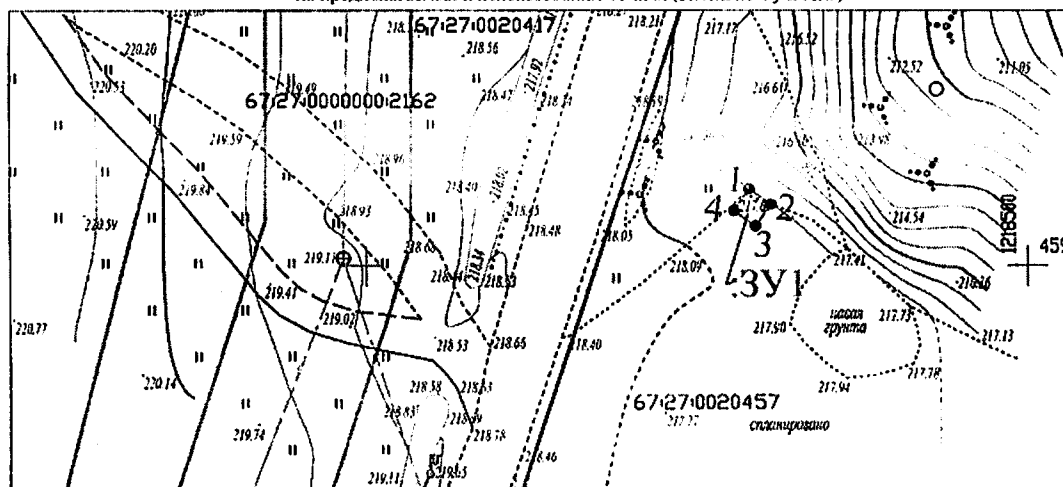
Глава города Смоленска

А.А. Борисов

**СХЕМА ГРАНИЦ**  
**предполагаемых к использованию земель или части земельного участка**  
**на кадастровом плане территории**

Наименование планируемого к размещению объекта: линии связи, линейно-кабельные сооружения связи и штыревые сооружения связи, для размещения которых не требуется разрешения на строительство
Местоположение объекта и кадастровый номер земельного участка (кадастровый номер кадастрового квартала, в случае если земельный участок не поставлен на государственный кадастровый учет): Российская Федерация, Смоленская обл., г. Смоленск, ш. Краснинское 67:27:0020457
Площадь предполагаемых к использованию земель или земельного участка: 4 кв.м.
Категория земель: земли населенных пунктов
Вид разрешенного использования земель или земельного участка (в соответствии с правилами землепользования и застройки соответствующего муниципального образования (Смоленской области): связь (Р1)
Ограничения использования земель или земельного участка, в том числе:
наличие объектов инженерной инфраструктуры и их характеристики: -
наличие объектов транспортной инфраструктуры и их характеристики: -
наличие и параметры охранных, санитарно-защитных и иных зон, в том числе проектируемых: -
наличие особо охраняемых природных территорий, объектов культурного наследия, иных территорий и объектов, ограничивающих использование земельного участка: -

**ЧЕРТЕЖ РАЗМЕЩЕНИЯ ОБЪЕКТА**  
на предполагаемых к использованию землях (земельном участке)



М 1:500

Каталог координат характерных точек границ территории

№ точки	Дирекционный угол, с. л. "	Длина линии, м	Х, м		У, м	
			X	Y	X	Y
1	324°49'30"	3	459505,77	1218479,00	459505,77	1218479,00
2	234°49'30"	3	459504,13	1218480,64	459504,13	1218480,64
3	144°49'30"	3	459502,98	1218479,49	459502,98	1218479,49
4	54°49'30"	3	459504,13	1218477,85	459504,13	1218477,85
1	54°49'30"	3	459505,77	1218479,00	459505,77	1218479,00

Описание границ смежных землепользователей

От точки N 1 до точки N 1 – земли государственной и (или) муниципальной собственности

Условные обозначения:

- границы испрашиваемого земельного участка
- границы земельных участков, сведения о которых внесены в ЕГРН
- 1 — обозначение характерной точки границы образуемого земельного участка
- 60:09:0073003 — обозначение кадастрового квартала
- 60:09:0073003:16 — обозначение земельного участка, сведения о котором внесены в ЕГРН
- 3У1 — обозначение испрашиваемого земельного участка
- границы кадастрового квартала

Представитель Заявителя - ООО "ПТБ "Фактор"

(подпись, расшифровка подписи)

Городиская И.В.

М.П.