



АДМИНИСТРАЦИЯ ГОРОДА СМОЛЕНСКА

ПОСТАНОВЛЕНИЕ

от 18.05.2022 № 1373-адм

Об утверждении схемы
расположения земельного участка на
кадастровом плане территории

В соответствии с Земельным кодексом Российской Федерации, приказом Министерства экономического развития Российской Федерации от 27.11.2014 № 762 «Об утверждении требований к подготовке схемы расположения земельного участка или земельных участков на кадастровом плане территории и формату схемы расположения земельного участка или земельных участков на кадастровом плане территории при подготовке схемы расположения земельного участка или земельных участков на кадастровом плане территории в форме электронного документа, формы схемы расположения земельного участка или земельных участков на кадастровом плане территории, подготовка которой осуществляется в форме документа на бумажном носителе», Правилами землепользования и застройки города Смоленска, утвержденными постановлением Администрации города Смоленска от 30.09.2021 № 2531-адм, на основании заявления председателя гаражно-строительного кооператива «Ветеран-3» (ОГРН 1036758316968) от 20.04.2022, принимая во внимание заключение кадастрового инженера, руководствуясь Уставом города Смоленска,

Администрация города Смоленска **п о с т а н о в л я е т:**

1. Утвердить прилагаемую схему расположения земельного участка на кадастровом плане территории, отнесенного к категории земель населенных пунктов, с кадастровым номером 67:27:0013342:18 площадью 9100 м², расположенного по адресу (иное описание местоположения): Смоленская область, город Смоленск, в районе микрорайона Ситники.

2. Земельный участок, указанный в пункте 1 настоящего постановления, расположен в территориальной зоне Т1 (зона размещения гаражей и предприятий автосервиса).

3. Определить, что председатель гаражно-строительного кооператива «Ветеран-3» имеет право на обращение без доверенности с заявлением об осуществлении государственного кадастрового учета земельного участка, указанного в пункте 1 настоящего постановления.

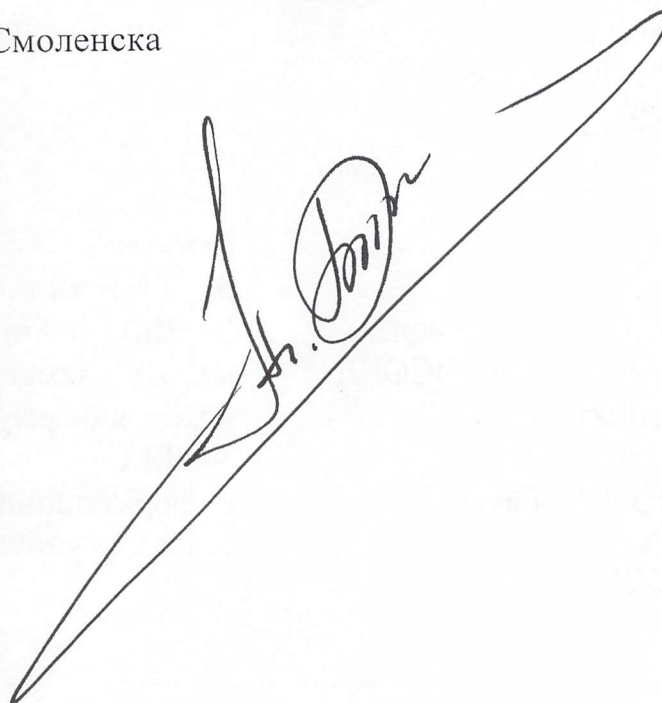
4. Срок действия настоящего постановления составляет 2 года.

5. Управлению архитектуры и градостроительства Администрации города Смоленска обеспечить исполнение пункта 20 статьи 11.10 Земельного кодекса Российской Федерации.

6. Комитету по информационным ресурсам и телекоммуникациям Администрации города Смоленска разместить настоящее постановление на официальном сайте Администрации города Смоленска.

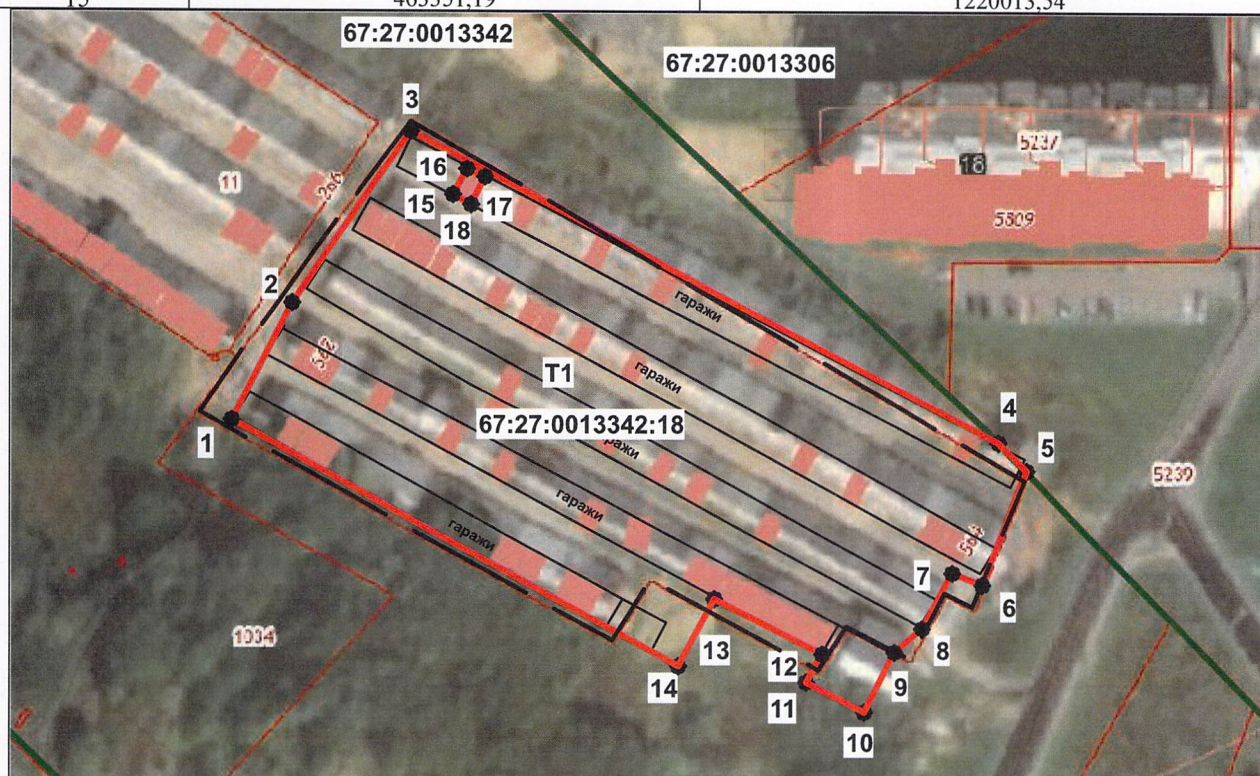
Глава города Смоленска

А.А. Борисов

A large, stylized handwritten signature in black ink, written over a long horizontal line. The signature is cursive and appears to be the name 'A.A. Borisov'.

**Схема расположения
 земельного участка или земельных участков на кадастровом плане территории**

Кадастровый номер земельного участка 67:27:0013342:18		
Площадь земельного участка 9910 кв.м.		
Обозначение характерных точек границ	Координаты, м. (МСК-67)	
	X	Y
1	2	3
1	463306,53	1219969,14
2	463329,99	1219981,38
3	463363,69	1220005,29
4	463301,06	1220121,75
5	463295,62	1220127,04
6	463272,95	1220118,20
7	463275,38	1220112,43
8	463264,25	1220106,13
9	463259,63	1220100,88
10	463247,63	1220094,61
11	463253,49	1220083,16
12	463259,22	1220086,29
13	463270,53	1220064,92
14	463257,13	1220057,71
1	463306,53	1219969,14
15	463351,19	1220013,54
16	463356,39	1220016,36
17	463354,45	1220019,95
18	463349,24	1220017,13
15	463351,19	1220013,54



масштаб 1:1500

Условные обозначения:

- Граница земельного участка, установленная в соответствии с федеральным законодательством, включенная в ЕГРН, и не изменяемая при проведении кадастровых работ
- Граница земельного участка, установленная (уточненная) при проведении кадастровых работ
- 67:27:0013342:18 - Кадастровый номер земельного участка
- Граница кадастрового квартала
- 67:27:0013342 - Кадастровый квартал