



АДМИНИСТРАЦИЯ ГОРОДА СМОЛЕНСКА

ПОСТАНОВЛЕНИЕ

от 08.07.2022 № 1996-адм

Об использовании земельного участка по улице Шевченко, возле дома 52, без его предоставления и установления сервитута, публичного сервитута

В соответствии с Земельным кодексом Российской Федерации, постановлениями Правительства Российской Федерации от 03.12.2014 № 1300 «Об утверждении перечня видов объектов, размещение которых может осуществляться на землях или земельных участках, находящихся в государственной или муниципальной собственности, без предоставления земельных участков и установления сервитутов», Администрации Смоленской области от 28.05.2015 № 302 «Об утверждении Положения о порядке и условиях размещения объектов на землях или земельных участках, находящихся в государственной или муниципальной собственности, без предоставления земельных участков и установления сервитутов, публичного сервитута», решением 69-й сессии Смоленского городского Совета IV созыва от 20.02.2015 № 1323 «Об определении уполномоченного органа на распоряжение земельными участками, государственная собственность на которые не разграничена, на территории города Смоленска», на основании заявления ПАО «Ростелеком» от 08.06.2022 № 0312/05/1189/22, руководствуясь Уставом города Смоленска,

Администрация города Смоленска п о с т а н о в л я е т:

1. Предоставить публичному акционерному обществу «Ростелеком» (ИНН 7707049388, ОГРН 1027700198767) право использовать без предоставления и установления сервитута, публичного сервитута земельный участок площадью 2 м², отнесенный к категории земель населенных пунктов, находящийся на землях, государственная собственность на которые не разграничена, расположенный по адресу (иное описание местоположения):

Российская Федерация, Смоленская область, город Смоленск, улица Шевченко, возле дома 52, в границах кадастрового квартала 67:27:0030859, для линий связи, линейно-кабельных сооружений связи и иных сооружений связи, для размещения которых не требуется разрешения на строительство.

2. Срок использования земельного участка, указанного в пункте 1 настоящего постановления, - 48 лет.

3. Координаты характерных точек границ земельного участка, предполагаемого к использованию, отображены на схеме границ, являющейся неотъемлемой частью настоящего постановления (приложение).

4. ПАО «Ростелеком»:

4.1. Выполнить требования о приведении земельного участка в состояние, пригодное для использования в соответствии с видом разрешенного использования, и о проведении необходимых работ по рекультивации в случае, если использование земельного участка приведет к порче или уничтожению плодородного слоя почвы в границах земельного участка, указанного в пункте 1 настоящего постановления.

4.2. Обеспечить установление охранных зон в соответствии с требованиями федерального законодательства.

5. Использование земельного участка, указанного в пункте 1 настоящего постановления, в охранный зоне инженерных коммуникаций осуществлять в соответствии с установленным правовым режимом.

6. Приемку в эксплуатацию размещаемых объектов необходимо осуществлять с участием представителя уполномоченного органа.

7. Администрация города Смоленска оставляет за собой право предоставлять земельный участок, указанный в пункте 1 настоящего постановления, физическому или юридическому лицу без прекращения предоставленного настоящим постановлением права использования земельного участка.

8. Управлению имущественных, земельных и жилищных отношений Администрации города Смоленска в течение 10 рабочих дней со дня принятия настоящего постановления направить его копию в федеральный орган исполнительной власти, уполномоченный на осуществление государственного земельного надзора.

9. Управлению информационных технологий Администрации города Смоленска разместить настоящее постановление на официальном сайте Администрации города Смоленска.



Глава города Смоленска

А.А. Борисов

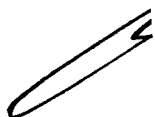
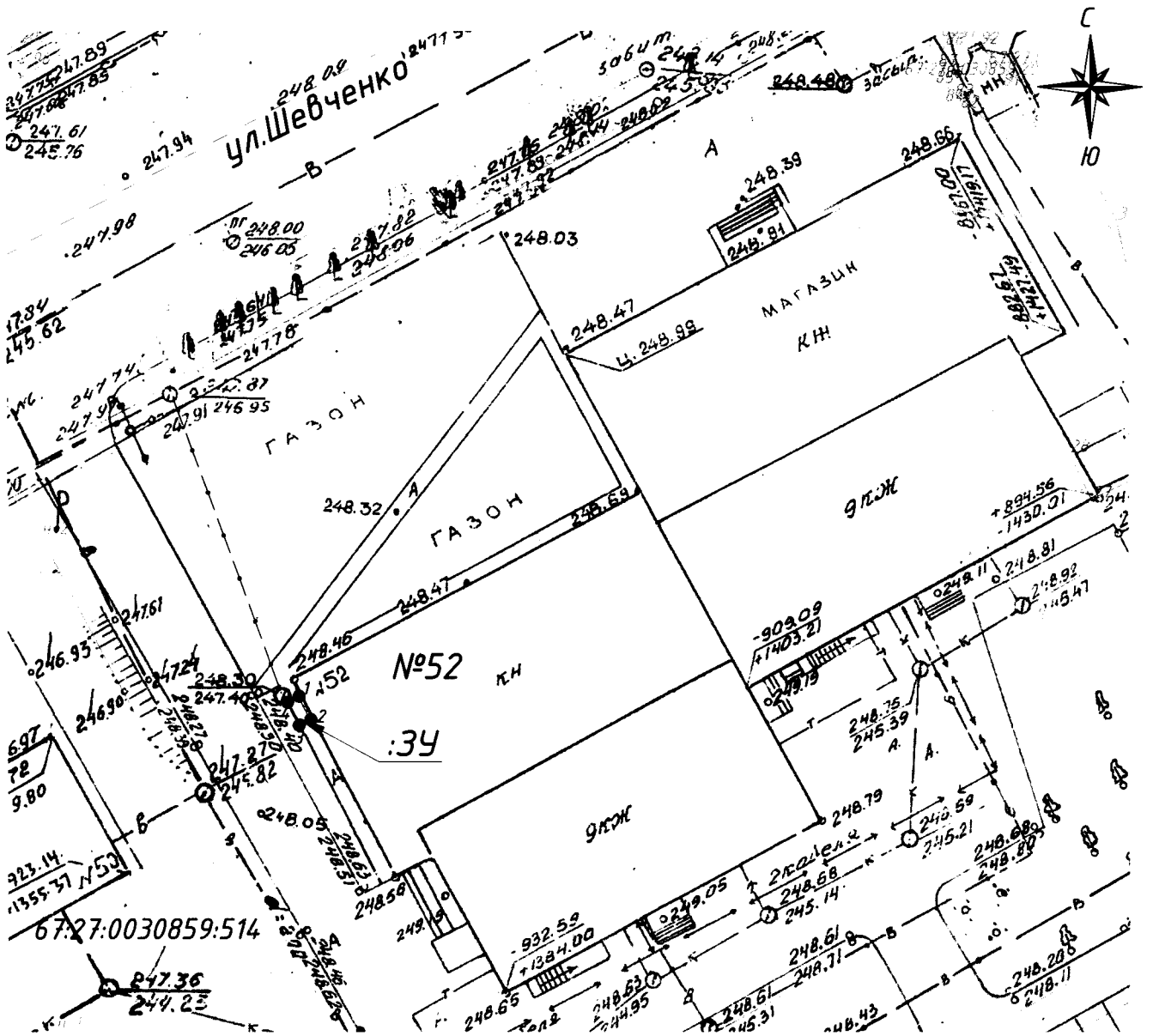


СХЕМА ГРАНИЦ

предполагаемых к использованию земель или части земельного участка
на кадастровом плане территории

Наименование планируемого к размещению объекта: <i>линии связи, линейно-кабельные сооружения связи и иные сооружения связи, для размещения которых не требуется разрешения на строительство</i>
Местоположение объекта и кадастровый номер земельного участка (кадастровый номер кадастрового квартала, в случае если земельный участок не поставлен на государственный кадастровый учет): <i>город Смоленск, возле дома №52 по ул.Шевченко, кадастровый квартал № 67:27:0030859</i>
Площадь предполагаемых к использованию земель или земельного участка: <i>2 м²</i>
Категория земель: <i>земли населённых пунктов</i>
Вид разрешенного использования земель или земельного участка (в соответствии с правилами землепользования и застройки соответствующего муниципального образования Смоленской области): <i>предоставление коммунальных услуг</i>
Ограничения использования земель или земельного участка, в том числе: наличие объектов инженерной инфраструктуры и их характеристики: <i>нет</i>
наличие объектов транспортной инфраструктуры и их характеристики: <i>нет</i>
наличие и параметры охранных, санитарно-защитных и иных зон, в том числе проектируемых: <i>охранная зона кабельной канализации ПАО «Ростелеком» шириной два метра от оси кабельных каналов</i>
наличие особо охраняемых природных территорий, объектов культурного наследия, иных территорий и объектов, ограничивающих использование земельного участка: <i>нет</i>

Чертеж размещения объекта
на предполагаемых к использованию землях (земельном участке) (Масштаб 1:500)



Система координат: МСК-67, зона 1
Каталог координат характерных точек границ территории

№№ точек	Координаты, м		Дирекционные углы (градусы,	Длина линий, (м.
	X	Y		
1	459167.96	1223480.71	153°13'19"	2,00
2	459166.17	1223481.61	243°13'19"	1,00
3	459165.72	1223480.72	333°13'19"	2,00
4	459167.51	1223479.82	63°13'19"	1,00

Описание границ смежных землепользователей:
От т.1 до т.1 - земли неразграниченной государственной собственности (г. Смоленск, ККВ 67:27:0030859)

Экспликация земель

Обозначение	Категория земель	Площадь, м ²
67:27:0030859:341	Земли населённых пунктов	2

Условные обозначения

67:27:0030859:514

- граница и номер земельного участка образованного ранее

1 ●

- характерная точка границы, сведения о которой позволяют однозначно определить её на местности

- вновь образованная часть границы, сведения которой достаточно для определения её местоположения

:34

- обозначение части испрашиваемого земельного участка

Заявитель

подпись

В.В. Ключко/

расшифровка подписи

М.П.

(для юридических лиц и индивидуальных предпринимателей)