



## АДМИНИСТРАЦИЯ ГОРОДА СМОЛЕНСКА

# ПОСТАНОВЛЕНИЕ

от 30.11.2022 № 3525-адм

Об использовании земельных участков и части земельного участка в городе Смоленске без их предоставления и установления сервитута, публичного сервитута

В соответствии с Земельным кодексом Российской Федерации, постановлениями Правительства Российской Федерации от 03.12.2014 № 1300 «Об утверждении перечня видов объектов, размещение которых может осуществляться на землях или земельных участках, находящихся в государственной или муниципальной собственности, без предоставления земельных участков и установления сервитутов», Администрации Смоленской области от 28.05.2015 № 302 «Об утверждении Положения о порядке и условиях размещения объектов на землях или земельных участках, находящихся в государственной или муниципальной собственности, без предоставления земельных участков и установления сервитутов, публичного сервитута», решением 69-й сессии Смоленского городского Совета IV созыва от 20.02.2015 № 1323 «Об определении уполномоченного органа на распоряжение земельными участками, государственная собственность на которые не разграничена, на территории города Смоленска», на основании заявления акционерного общества «Газпром газораспределение Смоленск» от 02.11.2022 № 4, руководствуясь Уставом города Смоленска,

Администрация города Смоленска **п о с т а н о в л я е т**:

1. Предоставить акционерному обществу «Газпром газораспределение Смоленск» (ОГРН 1026701455329, ИНН 6731011930) право использовать без предоставления и установления сервитута, публичного сервитута для нефтепроводов и нефтепродуктопроводов диаметром DN 300 и менее, газопроводов и иных трубопроводов давлением до 1,2 Мпа, для размещения которых не требуется разрешения на строительство:

- земельный участок площадью 75 м<sup>2</sup>, отнесенный к категории земель населенных пунктов, находящийся на землях, государственная собственность на которые не разграничена, расположенный по адресу (иное описание местоположения): Российская Федерация, Смоленская область, город Смоленск, поселок Анастасино, в районе дома 1б, в границах кадастрового квартала 67:27:0012009;

- земельный участок площадью 78 м<sup>2</sup>, отнесенный к категории земель населенных пунктов, находящийся на землях, государственная собственность на которые не разграничена, расположенный по адресу (иное описание местоположения): Российская Федерация, Смоленская область, город Смоленск, поселок Анастасино, в районе дома 1а, в границах кадастрового квартала 67:27:0012009;

- земельный участок площадью 234 м<sup>2</sup>, отнесенный к категории земель населенных пунктов, находящийся на землях, государственная собственность на которые не разграничена, расположенный по адресу (иное описание местоположения): Российская Федерация, Смоленская область, город Смоленск, поселок Анастасино, в районе дома 1, в границах кадастрового квартала 67:27:0012009;

- часть земельного участка с кадастровым номером 67:27:0000000:4829 площадью 31 м<sup>2</sup>, отнесенного к категории земель населенных пунктов, находящегося на землях, государственная собственность на которые не разграничена, расположенного по адресу (иное описание местоположения): Российская Федерация, Смоленская область, город Смоленск, улица Гвоздовская, в районе участка с кадастровым номером 67:27:0010911:143.

2. Срок использования земельных участков и части земельного участка, указанных в пункте 1 настоящего постановления, - 11 месяцев.

3. Координаты характерных точек границ земельных участков и части земельного участка, предполагаемых к использованию, отображены на схемах границ, являющихся неотъемлемой частью настоящего постановления (приложения № 1 - 4).

4. АО «Газпром газораспределение Смоленск»:

4.1. Выполнить требования о приведении земельных участков и части земельного участка в состояние, пригодное для использования в соответствии с видом разрешенного использования, и о проведении необходимых работ по рекультивации в случае, если использование земельных участков и части земельного участка приведет к порче или уничтожению плодородного слоя почвы в границах земельных участков и части земельного участка, указанных в пункте 1 настоящего постановления.

4.2. Обеспечить установление охранных зон в соответствии с требованиями федерального законодательства.

5. Использование земельных участков и части земельного участка, указанных в пункте 1 настоящего постановления, в зоне прохождения инженерной и транспортной инфраструктур, а также в зонах с особыми условиями использования территории осуществлять в соответствии с установленным правовым режимом.

6. Приемку в эксплуатацию размещаемых объектов необходимо осуществлять с участием представителя уполномоченного органа.

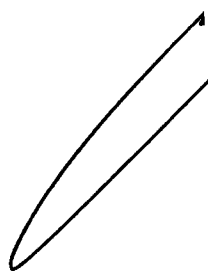
7. Администрация города Смоленска оставляет за собой право предоставлять земельные участки и часть земельного участка, указанные в пункте 1 настоящего постановления, физическому или юридическому лицу без прекращения предоставленного настоящим постановлением права использования земельных участков и части земельного участка.

8. Управлению имущественных, земельных и жилищных отношений Администрации города Смоленска в течение 10 рабочих дней со дня принятия настоящего постановления направить его копию в федеральный орган исполнительной власти, уполномоченный на осуществление государственного земельного надзора.

9. Управлению информационных технологий Администрации города Смоленска разместить настоящее постановление на официальном сайте Администрации города Смоленска.

Глава города Смоленска

А.А. Борисов



A handwritten signature consisting of a large, stylized loop followed by a long horizontal line extending to the right.

1

Приложение к Постановлению Администрации  
города Смоленска

№ 3525-агм от «30» 11 2022г.

**СХЕМА ГРАНИЦ**  
**предполагаемых к использованию земель или части земельного участка**  
**на кадастровом плане территории**

<b>Наименование планируемого к размещению объекта:</b> Нефтепроводы и нефтепродуктопроводы диаметром DN 300 и менее, газопроводы и иные трубопроводы давлением до 1,2 Мпа, для размещения которых не требуется разрешения на строительство
<b>Местоположение объекта и кадастровый номер земельного участка (кадастровый номер кадастрового квартала в случае, если земельный участок не поставлен на государственный кадастровый учет):</b> Российская Федерация, Смоленская обл., г. Смоленск, п. Анастасино, в районе д. 1Б, в границах кадастрового квартала 67:27:0012009
<b>Площадь предполагаемых к использованию земель или земельного участка:</b> 75 кв.м.
<b>Категория земель:</b> Земли населенных пунктов
<b>Вид разрешенного использования земель или земельного участка (в соответствии с правилами землепользования и застройки соответствующего муниципального образования Смоленской области):</b> Предоставление коммунальных услуг (3.1.1)
<b>Ограничения использования земель или земельного участка, в том числе:</b>
<b>наличие объектов инженерной инфраструктуры и их характеристики:</b> ЛЭП, существующий газопровод
<b>наличие объектов транспортной инфраструктуры и их характеристики:</b> проезд
<b>наличие и параметры охранных, санитарно-защитных и иных зон, в том числе проектируемых ЗОУИТ:</b> 67:27-6.212 - Зона с особыми условиями использования территории ВЛ 0,4кВ№2 от ТП 287 ВЛ-613 ПС Западная
<b>наличие особо охраняемых природных территорий, объектов культурного наследия, иных территорий и объектов, ограничивающих использование земельного участка:</b> —

**Чертеж размещения объекта на предполагаемых к использованию землях государственной собственности, выполненный на основе материалов инженерно-геодезических изысканий в масштабе 1:2000 - 1:500 с учетом сведений государственного кадастра недвижимости или картографической основе государственного кадастра недвижимости**

представлен далее

**ЧЕРТЕЖ РАЗМЕЩЕНИЯ ОБЪЕКТА  
на предполагаемых к использованию землях (земельном участке)**



Масштаб 1:500

Каталог координат характерных точек границ территории

Номер точки	X	Y	Длина стороны, м	Дирекционный угол
1	465459.8	1216341.9	1.2	344°42'11"
2	465460.96	1216341.58	12.27	74°42'11"
3	465464.2	1216353.41	6.1	163°13'21"
4	465458.36	1216355.17	12.48	255°8'47"
5	465455.16	1216343.11	4.8	345°25'27"
1	465459.8	1216341.9		

Площадь участка 74.8 кв.м

**Условные обозначения:**

- :72 - границы земельных участков, сведения о которых содержатся в ГКН
- :500 - контура зданий, сооружений, объектов незавершенного строительства, сведения о которых содержатся в ГКН
- 67:27:0010413 - границы кадастрового квартала
- границы образуемого земельного участка для строительства газопровода
- <sup>1</sup> - обозначение характерных точек границ

Экспликация земель: земли государственной собственности - 75 кв.м.

**Описание границ смежных землепользователей:**

- от т.1 до т.3, т.4 до т.5 - земли общего пользования (неразграниченная государственная собственность)
- от т.3 до т.4, т.5 до т.1 - земельный участок 67:27:0000000:6427, 67:27:0000000:406



Приложение к Постановлению Администрации  
города Смоленска

№ 3525-агм от «30» 11 2022г.

**СХЕМА ГРАНИЦ**  
**предполагаемых к использованию земель или части земельного участка**  
**на кадастровом плане территории**

Наименование планируемого к размещению объекта: Нефтепроводы и нефтепродуктопроводы диаметром DN 300 и менее, газопроводы и иные трубопроводы давлением до 1,2 Мпа, для размещения которых не требуется разрешения на строительство
Местоположение объекта и кадастровый номер земельного участка (кадастровый номер кадастрового квартала в случае, если земельный участок не поставлен на государственный кадастровый учет): Российская Федерация, Смоленская обл., г. Смоленск, п. Анастасино, в районе д. 1а, в границах кадастрового квартала 67:27:0012009
Площадь предполагаемых к использованию земель или земельного участка: 78 кв.м.
Категория земель: Земли населенных пунктов
Вид разрешенного использования земель или земельного участка (в соответствии с правилами землепользования и застройки соответствующего муниципального образования Смоленской области): Предоставление коммунальных услуг (3.1.1)
Ограничения использования земель или земельного участка, в том числе:
наличие объектов инженерной инфраструктуры и их характеристики: ЛЭП, существующий газопровод
наличие объектов транспортной инфраструктуры и их характеристики: проезд
наличие и параметры охранных, санитарно-защитных и иных зон, в том числе проектируемых ЗОУИТ: 67:27-6.212 - Зона с особыми условиями использования территории ВЛ 0,4кВ№2 от ТП 287 ВЛ-613 ПС Западная
наличие особо охраняемых природных территорий, объектов культурного наследия, иных территорий и объектов, ограничивающих использование земельного участка: —

Чертеж размещения объекта на предполагаемых к использованию землях государственной собственности, выполненный на основе материалов инженерно-геодезических изысканий в масштабе 1:2000 - 1:500 с учетом сведений государственного кадастра недвижимости или картографической основе государственного кадастра недвижимости

представлен далее

**ЧЕРТЕЖ РАЗМЕЩЕНИЯ ОБЪЕКТА**  
на предполагаемых к использованию землях (земельном участке)



Масштаб 1:500

Каталог координат характерных точек границ территории

Номер точки	X	Y	Длина стороны, м	Дирекционный угол
1	465471.34	1216337.84	12.85	74°43'
2	465474.85	1216350.2		6
3	465469.11	1216351.93	13	254°8'50"
4	465465.55	1216339.43	6	344°37'50"
1	465471.34	1216337.84	Площадь участка 77.57 кв.м	

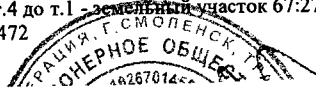
**Условные обозначения:**

- :72 - границы земельных участков, сведения о которых содержатся в ГКН
- :40 - контура зданий, сооружений, объектов незавершенного строительства, сведения о которых содержатся в ГКН
- 67:27:0010413 - границы кадастрового квартала
- границы образуемого земельного участка для строительства газопровода
- <sup>1</sup> - обозначение характерных точек границ

Экспликация земель: земли государственной собственности - 78 кв.м.

**Описание границ смежных землепользователей:**

- от т.1 до т.2, т.3 до т.4 - земли общего пользования (неразграниченная государственная собственность)
- от т.2 до т.3, т.4 до т.1 - земельный участок 67:27:0000000:6427, 67:27:0000000:472



Приложение к Постановлению Администрации  
города Смоленска

№ 3525-а/п от «30» 11 2022г.

**СХЕМА ГРАНИЦ**  
**предполагаемых к использованию земель или части земельного участка**  
**на кадастровом плане территории**

Наименование планируемого к размещению объекта: Нефтепроводы и нефтепродуктопроводы диаметром DN 300 и менее, газопроводы и иные трубопроводы давлением до 1,2 Мпа, для размещения которых не требуется разрешения на строительство
Местоположение объекта и кадастровый номер земельного участка (кадастровый номер кадастрового квартала в случае, если земельный участок не поставлен на государственный кадастровый учет): Российская Федерация, Смоленская обл., г. Смоленск, п. Анастасино, в районе д. 1, в границах кадастрового квартала 67:27:0012009
Площадь предполагаемых к использованию земель или земельного участка: 234 кв.м.
Категория земель: Земли населенных пунктов
Вид разрешенного использования земель или земельного участка (в соответствии с правилами землепользования и застройки соответствующего муниципального образования Смоленской области): Предоставление коммунальных услуг (3.1.1)
Ограничения использования земель или земельного участка, в том числе:
наличие объектов инженерной инфраструктуры и их характеристики: ЛЭП, существующий газопровод
наличие объектов транспортной инфраструктуры и их характеристики: проезд
наличие и параметры охранных, санитарно-защитных и иных зон, в том числе проектируемых ЗОУИТ: -
наличие особо охраняемых природных территорий, объектов культурного наследия, иных территорий и объектов, ограничивающих использование земельного участка: —

Чертеж размещения объекта на предполагаемых к использованию землях государственной собственности, выполненный на основе материалов инженерно-геодезических изысканий в масштабе 1:2000 - 1:500 с учетом сведений государственного кадастра недвижимости или картографической основе государственного кадастра недвижимости

представлен далее



**ЧЕРТЕЖ РАЗМЕЩЕНИЯ ОБЪЕКТА  
на предполагаемых к использованию землях (земельном участке)**



Масштаб 1:500

Каталог координат характерных точек границ территории

Номер точки	X	Y	Длина сторон, м	Дирекционный угол
1	465536.6	1216326.54	4.84	341°31'3"
2	465541.19	1216325		
3	465542.41	1216334.82	9.89	82°56'10"
4	465514.54	1216341.52	28.66	166°28'57"
5	465513.28	1216335.55	6.1	258°4'56"
1	465536.6	1216326.54	25	338°52'31"

Площадь участка 233.61 кв.м.

**Условные обозначения:**

- :72 - границы земельных участков, сведения о которых содержатся в ГКН
- :50 - контура зданий, сооружений, объектов незавершенного строительства, сведения о которых содержатся в ГКН
- 67:25:0010413 - границы кадастрового квартала
- границы образуемого земельного участка для строительства газопровода
- <sup>1</sup> - обозначение характерных точек границ

Экспликация земель: земли государственной собственности - 234 кв.м.

**Описание границ смежных землепользователей:**

- от т.1 до т.3, т.4 до т.5 - земли общего пользования (неограниченная государственная собственность)
- от т.3 до т.4, т.5 до т.1 - земельный участок 67:27:0000000:6427, 67:27:0012009



Приложение к Постановлению Администрации  
города Смоленска

№ 3525-а/ч от «30» 11 2022г.

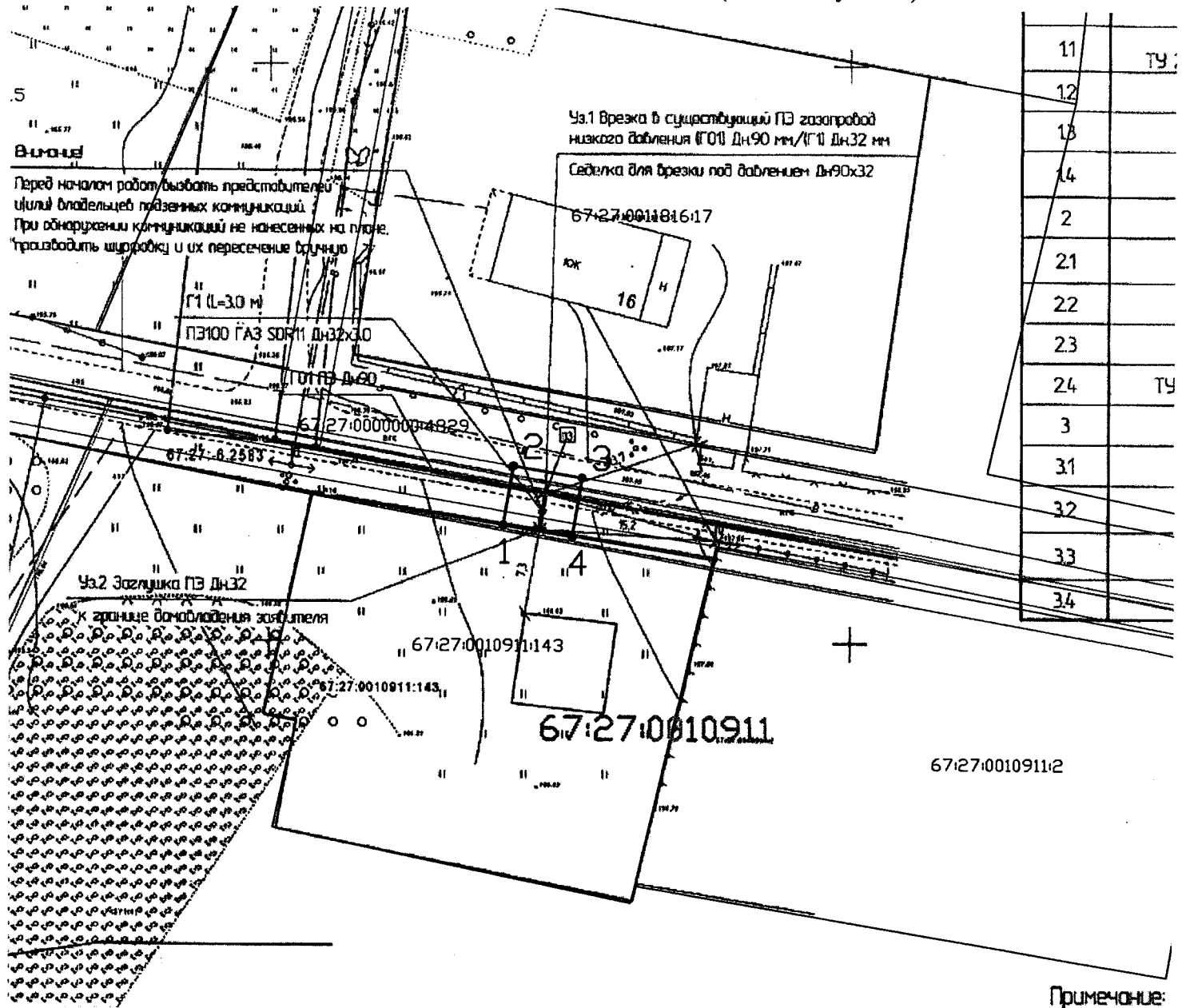
**СХЕМА ГРАНИЦ**  
**предполагаемых к использованию земель или части земельного участка**  
**на кадастровом плане территории**

<b>Наименование планируемого к размещению объекта:</b> Нефтепроводы и нефтепродуктопроводы диаметром DN 300 и менее, газопроводы и иные трубопроводы давлением до 1,2 Мпа, для размещения которых не требуется разрешения на строительство
<b>Местоположение объекта и кадастровый номер земельного участка (кадастровый номер кадастрового квартала в случае, если земельный участок не поставлен на государственный кадастровый учет):</b> Российская Федерация, Смоленская обл., г. Смоленск, ул. Гвоздовская в районе участка с кн 67:27:0010911:143, в границах земельного участка 67:27:0000000:4829
<b>Площадь предполагаемых к использованию земель или земельного участка:</b> 31 кв.м.
<b>Категория земель:</b> Земли населенных пунктов
<b>Вид разрешенного использования земель или земельного участка (в соответствии с правилами землепользования и застройки соответствующего муниципального образования Смоленской области):</b> Предоставление коммунальных услуг (3.1.1)
<b>Ограничения использования земель или земельного участка, в том числе:</b>
<b>наличие объектов инженерной инфраструктуры и их характеристики:</b> ЛЭП, существующий газопровод
<b>наличие объектов транспортной инфраструктуры и их характеристики:</b> проезд
<b>наличие и параметры охранных, санитарно-защитных и иных зон, в том числе проектируемых ЗОУИТ:</b> 67:27-6.4927-Зона с особыми условиями использования территории ВЛ 0,4кВ №2 ТП 192 67:27-6.4697-Охранная зона трубопровода (газопровода) «Газопровод высокого и низкого давления для газоснабжения жилых домов по ул. Гвоздовская в пос. Красный Бор в г. Смоленске» протяженностью 3821 метр, расположенного по адресу: Российская Федерация, Смоленская область, г. Смоленск, ул. Гвоздовская, площадью 15516 кв. метров 67:27-6.2583-Зона с особыми условиями использования территории ВЛ УО ТП-192 Ф-1
<b>наличие особо охраняемых природных территорий, объектов культурного наследия, иных территорий и объектов, ограничивающих использование земельного участка:</b> —

**Чертеж размещения объекта на предполагаемых к использованию землях государственной собственности, выполненный на основе материалов инженерно-геодезических изысканий в масштабе 1:2000 - 1:500 с учетом сведений государственного кадастра недвижимости или картографической основе государственного кадастра недвижимости**

представлен далее

**ЧЕРТЕЖ РАЗМЕЩЕНИЯ ОБЪЕКТА**  
на предполагаемых к использованию землях (земельном участке)



Масштаб 1:500

**Каталог координат характерных точек границ территории**

Номер точки	X	Y	Длина стороны, м	Дирекционный угол
1	464860.2	1212020.22	5.2 5.96 5.18 6.01	9°34'25"
2	464865.33	1212021.09		99°34'25"
3	464864.34	1212026.97		189°5'20"
4	464859.23	1212026.15		279°19'31"
1	464860.2	1212020.22		

Площадь участка 31.06 кв.м

**Условные обозначения:**

- :72 - границы земельных участков, сведения о которых содержатся в ГКН
- :540 - контура зданий, сооружений, объектов незавершенного строительства, сведения о которых содержатся в ГКН
- 67:25:0010413 - границы кадастрового квартала
- границы образуемого земельного участка для строительства газопровода
- o<sup>1</sup> - обозначение характерных точек границ

Экспликация земель: земли государственной собственности - 31 кв.м.

Описание границ смежных землепользователей:

- от т.1 до т.1 - земельный участок с кадастровым номером 67:27:0000000:4829

