



АДМИНИСТРАЦИЯ ГОРОДА СМОЛЕНСКА
ПОСТАНОВЛЕНИЕ

от 15.02.2023 № 321-адм

Об утверждении проекта планировки и проекта межевания территории в городе Смоленске в границах улицы Станционной – улицы Дубровской – по границам территориальной зоны Т4 – территориальной зоны Р1

В соответствии с Градостроительным кодексом Российской Федерации, Положением о подготовке и утверждении документации по планировке территории города Смоленска, утвержденным постановлением Администрации города Смоленска от 05.07.2007 № 1927-адм, постановлением Администрации города Смоленска от 16.05.2022 № 1294-адм «О принятии решения о подготовке проекта планировки и проекта межевания территории в городе Смоленске в границах улицы Станционной – улицы Дубровской – по границам территориальной зоны Т4 – территориальной зоны Р1», принимая во внимание протокол публичных слушаний от 17.01.2023 № 443, заключение о результатах публичных слушаний от 26.01.2023, руководствуясь Уставом города Смоленска,

Администрация города Смоленска **п о с т а н о в л я е т**:

1. Утвердить проект планировки территории в городе Смоленске в границах улицы Станционной – улицы Дубровской – по границам территориальной зоны Т4 – территориальной зоны Р1 в составе:

1.1. Чертежи планировки территории (приложение № 1).

1.2. Положение о характеристиках планируемого развития территории. Положения об очередности планируемого развития территории (приложение № 2).

2. Утвердить проект межевания территории в городе Смоленске в границах улицы Станционной – улицы Дубровской – по границам территориальной зоны Т4 – территориальной зоны Р1 в составе:

2.1. Текстовая часть проекта межевания территории (приложение № 3).

2.2. Чертежи межевания территории (приложение № 4).

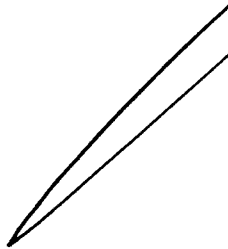
3. Управлению информационных технологий Администрации города Смоленска разместить настоящее постановление на официальном сайте Администрации города Смоленска.

4. Муниципальному казенному учреждению «Городское информационное агентство» опубликовать настоящее постановление в средствах массовой информации в течение семи дней со дня его принятия.

Глава города Смоленска

7

А.А. Борисов



УТВЕРЖДЕНЫ
постановлением Администрации
города Смоленска
(приложение № 1)
от 15.02.2023 № 321-агн

Чертежи планировки территории

УСЛОВНЫЕ ОБОЗНАЧЕНИЯ

■ ■ ■ границы территории проекта планировки

— Действующие линии градостроительного регулирования

— красная линия

— Предлагаемые к установлению линии градостроительного регулирования

— красная линия

— дороги

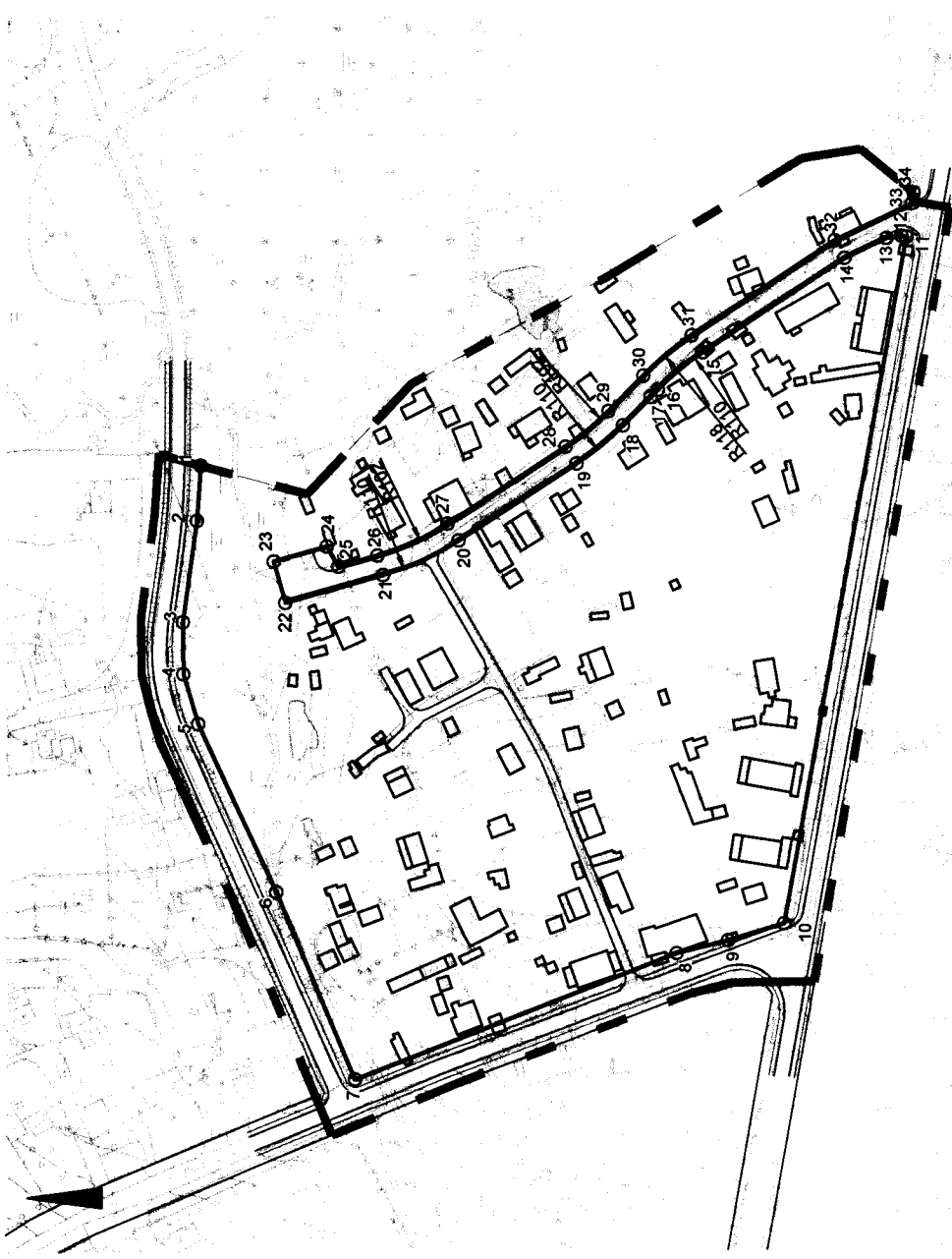
— планируемые тротуары

□ существующие объекты капитального строительства

□ существующие элементы планировочной структуры

Номер точки	Наименование		Меры линейн.м	Дир. углы
	X	Y		
1	462924.67	1213493.99	21.73	273° 54' 32"
2	462926.15	1213472.31	40.42	277° 45' 48"
3	462931.61	1213432.26	20.54	269° 29' 52"
4	462931.43	1213411.72	20.54	252° 59' 8"
5	462925.42	1213392.08	73.09	244° 50' 40"
6	462894.35	1213325.92	80.69	247° 17' 0"
7	462863.19	1213251.49	136.35	158° 28' 27"
8	462736.35	1213301.52	21.08	165° 46' 21"
9	462715.92	1213306.70	23.22	163° 7' 13"
10	462693.70	1213313.44	274.85	100° 3' 58"
11	462645.66	12133584.06	1.86	10° 3' 58"
12	462647.49	12133584.39	5.99	351° 15' 40"
13	462653.41	12133583.48	18.40	334° 34' 37"
14	462670.03	1213575.58	67.48	326° 33' 12"
15	462726.34	1213538.39	23.00	320° 33' 7"
16	462744.10	1213523.77	4.13	314° 33' 2"
17	462747.00	1213520.83	15.62	314° 33' 2"
18	462757.95	1213509.70	23.69	320° 43' 52"
19	462776.29	1213494.71	55.35	326° 54' 43"
20	462822.67	1213464.49	32.73	335° 28' 2"
21	462852.44	1213450.80	40.04	344° 1' 21"
22	462890.93	1213439.88	17.00	74° 1' 21"
23	462895.61	1213456.22	21.86	164° 1' 21"
24	462874.59	1213462.24	9.26	240° 18' 10"
25	462870.00	1213454.19	15.97	164° 1' 21"
26	462854.64	1213458.59	30.35	155° 28' 2"
27	462827.03	1213471.19	55.35	146° 54' 43"
28	462780.66	1213501.41	21.96	140° 43' 52"
29	462763.65	1213515.31	19.75	134° 33' 2"
30	462749.80	1213529.38	24.67	140° 33' 7"
31	462730.75	1213545.06	68.04	146° 33' 12"
32	462673.97	1213582.56	33.91	154° 34' 37"
33	462643.34	1213597.12	4.25	100° 3' 58"
34	462642.60	1213601.31	301.80	339° 10' 13"

ВЕДОМОСТЬ КООРДИНАТ ПОВОРОТНЫХ ТОЧЕК КРАСНЫХ ЛИНИЙ



Примечание:

1. Система координат МСК-67, система высот Балтийская.



Изм.		Кол.уч.	Лист	№ док.	Подп.	Дата
Разработал		ГАП	Запула	Гржева	Запула	
Основная (утверждаемая) часть проекта планировки территории		Стация		Лист	Листов	
Чертеж красных линий. Чертеж границ существующих и планируемых элементов планировочной структуры.		ДТП		1	2	
Муниципальный контракт № 016330029422006089 от 22.08.2022 на разработку проекта планировки и проекта межевания территории в городе Смоленске в границах улицы Станционной – улицы Дубровской – по границам территориальной зоны Т4 – территориальной зоны Р1		ООО «АРХИТЕКТУРНОЕ БЮРО «ПРОСТРАНСТВО»		Формат А3		

ПТТ-04-ГЧ-1

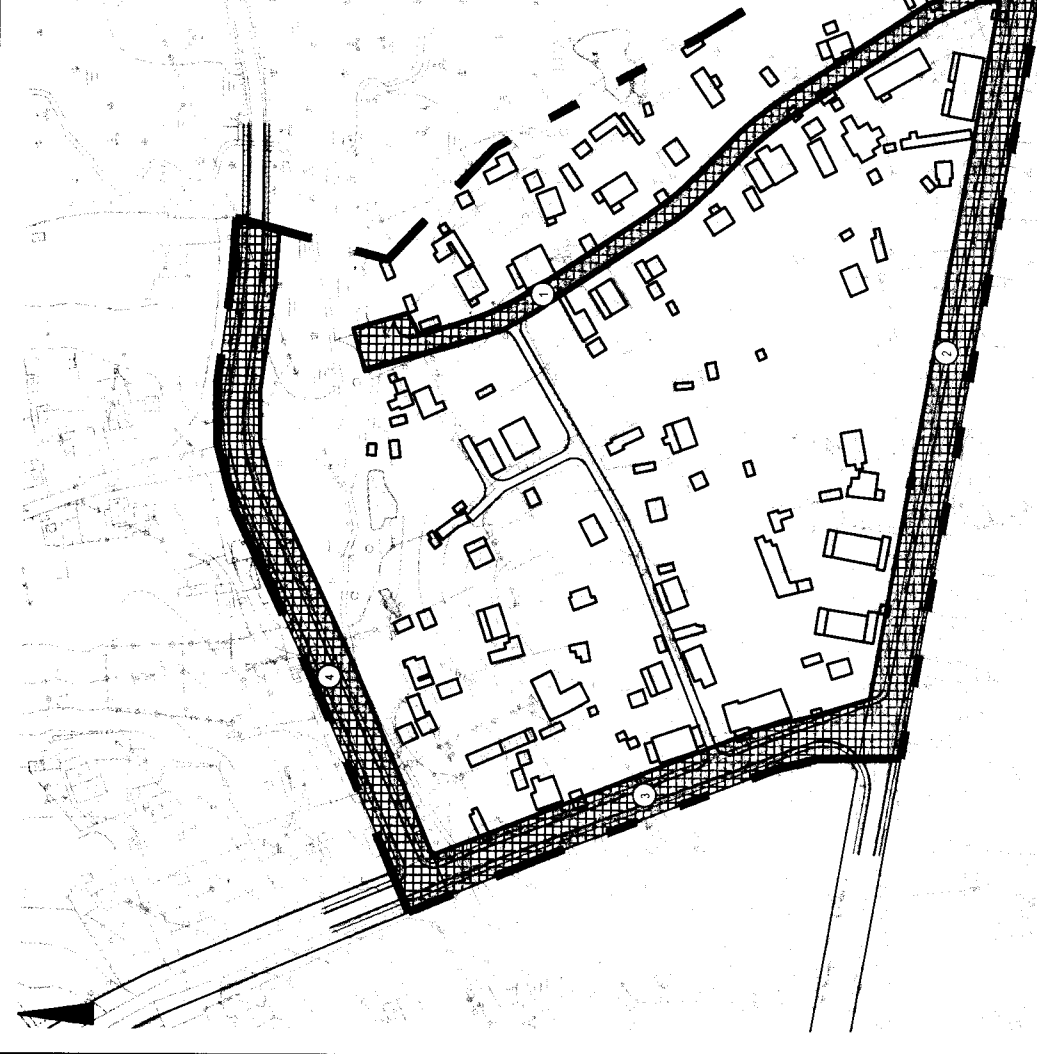
Сотрассовано

Взам. инв. №

Подпись и дата

Инв. № подл.

№ зоны		Индекс с ВРИ	Описание размещения объектов	Площадь зоны	Максимальный процент застройки	Максимальная высота застройки
1	12.0.1	12.0.1	Размещение объектов улично-дорожной сети: автомобильных дорог, пешеходных тротуаров в границах населенных пунктов, пешеходных переходов, проездов, велодорожек и объектов велоспортивной и инженерной инфраструктуры; размещение придорожных стоянок (парковок) транспортных средств в границах городских улиц и дорог, за исключением предусмотренных видами разрешенного использования с кодами 2.7.1, 4.9, 7.2.3	2554	не устанавливается	не устанавливается
2	12.0.1	12.0.1		4810	не устанавливается	не устанавливается
3	12.0.1	12.0.1		2956	не устанавливается	не устанавливается
4	12.0.1	12.0.1		4738	не устанавливается	не устанавливается



УСЛОВНЫЕ ОБОЗНАЧЕНИЯ

- границы территории проекта планировки

Действующие линии градостроительного регулирования

красная линия

Предлагаемые к установлению линии градостроительного регулирования

красная линия



зона планируемого размещения объектов капитального строительства

дороги

планируемые тротуары

существующие объекты капитального строительства



Примечание:
1. Система координат МСК-67, система высот Балтийская.



Изм.		Кол. уч.	Лист	№ док.	Подп.	Дата
Разработал		ГАП	Геова	Затула	Геова	Затула
Имя, № подл.		Подпись и дата		Взам. инв. №		
Основная (утверждаемая) часть проекта планировки территории		Стация	Лист	Листов		
		ДПТ	2	2		
<p>Мunicipальный контракт № 0163300029422000808 от 22.08.2022 на разработку проекта планировки и проекта межевания территории в городе Смоленске в границах улицы Станционной – улицы Дубровской – по границам территориальной зоны Т4 – территориальной зоны Р1</p>		<p>ППТ-04-Ч-2</p>				
<p>Чертеж границ зон планируемого размещения объектов капитального строительства. М 1:2000</p>		<p>ООО "АРХИТЕКТУРНОЕ БЮРО "ПРОСТРАНСТВО"</p>				

УТВЕРЖДЕНЫ
постановлением Администрации
города Смоленска
(приложение № 2)
от 15.02.2023 № 321-агп

Положение о характеристиках планируемого развития территории.
Положения об очередности планируемого развития территории

СОДЕРЖАНИЕ

1. ПОЛОЖЕНИЕ О ХАРАКТЕРИСТИКАХ ПЛАНИРУЕМОГО РАЗВИТИЯ ТЕРРИТОРИИ	3
1.1 Характеристика территории	3
1.2 Характеристика планируемого развития территории.....	3
1.3 Плотность и параметры застройки территории	3
2. ПОЛОЖЕНИЕ О ХАРАКТЕРИСТИКАХ ОБЪЕКТОВ КАПИТАЛЬНОГО СТРОИТЕЛЬСТВА ЖИЛОГО, ПРОИЗВОДСТВЕННОГО, ОБЩЕСТВЕННО-ДЕЛОВОГО И ИНОГО НАЗНАЧЕНИЯ	5
3. ПОЛОЖЕНИЕ О ХАРАКТЕРИСТИКАХ РАЗВИТИЯ СИСТЕМ СОЦИАЛЬНОГО, ТРАНСПОРТНОГО ОБСЛУЖИВАНИЯ И ИНЖЕНЕРНО-ТЕХНИЧЕСКОГО ОБЕСПЕЧЕНИЯ, НЕОБХОДИМЫХ ДЛЯ РАЗВИТИЯ ТЕРРИТОРИИ.....	6
3.1 Характеристика развития системы социального обслуживания.....	6
3.2 Характеристика развития системы транспортного обслуживания	6
3.3 Характеристика развития систем инженерно-технического обеспечения... 7	7
3.3.1 <i>Водоснабжение</i>	7
3.3.2 <i>Водоотведение</i>	7
3.3.3 <i>Отвод поверхностного стока</i>	7
3.3.4 <i>Теплоснабжение</i>	8
3.3.5 <i>Газоснабжение</i>	8
3.3.6 <i>Электроснабжение</i>	8
3.3.7 <i>Телефонизация</i>	8
3.3.8 <i>Мусороудаление</i>	8
4. ПОЛОЖЕНИЯ ОБ ОЧЕРЕДНОСТИ ПЛАНИРУЕМОГО РАЗВИТИЯ ТЕРРИТОРИИ	9

1. ПОЛОЖЕНИЕ О ХАРАКТЕРИСТИКАХ ПЛАНИРУЕМОГО РАЗВИТИЯ ТЕРРИТОРИИ

1.1 Характеристика территории

Территория граничит с севера с планируемой зоной транспортной инфраструктуры, с запада – с улицей Дубровской, расположенной в планируемой зоне транспортной инфраструктуры, с юга – с улицей Станционной, расположенной в планируемой зоне транспортной инфраструктуры, с востока – с зоной рекреационного назначения.

Площадь территории в границах проектирования – 78006 м².

Площадь территории в границах красных линий – 55297 м².

Расчетная численность населения – 156 человек.

1.2 Характеристика планируемого развития территории

Таблица 1. Баланс территории квартала

№ п/п	Территория	Единицы измерения	Существующее положение		Проектное решение	
			количес тво	%	количес тво	%
	Территория - всего	га	7,8	100	7,8	100
	в том числе:					
1	Территория жилой застройки	га	1,74	22	4,86	62
2	Территория объектов коммунального обслуживания	га	0,01	1	0,01	1
2	Территория общего пользования	га	0	0	2,93	37
2.1	Участки зеленых насаждений	га	0	0	0,54	7
2.2	Улицы, проезды	га	0	0	2,39	30
3	Прочие территории	га	0	0	0	0

Планируемое развитие территории предусматривает реконструкцию улично-дорожной сети.

В проекте планировки выделены следующие зоны планируемого размещения объектов капитального строительства:

- зоны № 1-4 – зоны реконструкции объектов улично-дорожной сети.

1.3 Плотность и параметры застройки территории

Таблица 2. Предельные параметры застройки зон планируемого размещения объектов капитального строительства

№ зоны	Площадь зоны	Предельные параметры застройки		
		Минимальные отступы от границ земельных участков	Предельное количество этажей	Коэффициент использования территории
1	2554	не устанавливается	не устанавливается	не устанавливается
2	4810	не устанавливается	не устанавливается	не устанавливается
3	2956	не устанавливается	не устанавливается	не устанавливается
4	4738	не устанавливается	не устанавливается	не устанавливается

Коэффициент застройки территории – 0,04.

Коэффициент плотности застройки территории – 0,05.

2. ПОЛОЖЕНИЕ О ХАРАКТЕРИСТИКАХ ОБЪЕКТОВ КАПИТАЛЬНОГО СТРОИТЕЛЬСТВА ЖИЛОГО, ПРОИЗВОДСТВЕННОГО, ОБЩЕСТВЕННО-ДЕЛОВОГО И ИНОГО НАЗНАЧЕНИЯ

Таблица 3. Предельные параметры застройки объектами капитального строительства

№ зоны	Вид ОКС	Предельные параметры застройки		
		Максимальная общая площадь квартир	Максимальная площадь застройки	Необходимое количество машино-мест
1	Улицы местного значения в зонах жилой застройки	-	-	-
2	Улицы местного значения в зонах жилой застройки	-	-	-
3	Улицы местного значения в зонах жилой застройки	-	-	-
4	Улицы местного значения в зонах жилой застройки	-	-	-

3. ПОЛОЖЕНИЕ О ХАРАКТЕРИСТИКАХ РАЗВИТИЯ СИСТЕМ СОЦИАЛЬНОГО, ТРАНСПОРТНОГО ОБСЛУЖИВАНИЯ И ИНЖЕНЕРНО-ТЕХНИЧЕСКОГО ОБЕСПЕЧЕНИЯ, НЕОБХОДИМЫХ ДЛЯ РАЗВИТИЯ ТЕРРИТОРИИ

3.1 Характеристика развития системы социального обслуживания

Таблица 4. Перечень и расчетные показатели минимальной обеспеченности социально-значимыми объектами повседневного (приближенного) обслуживания населения

Предприятия и учреждения повседневного обслуживания	Количество	Площадь земельного участка	Примечание
Дошкольные организации	8 мест	320 м ²	Существующая в смежном квартале
Общеобразовательные учреждения	14 мест	700 м ²	Существующее в смежном квартале
Отделение связи	1 объект	0,1-0,15 га	Существующее в смежном квартале
Учреждения культуры	7,8 м ²	-	Существующие помещения культуры и досуга в нормативном радиусе доступности
Закрытые спортивные сооружения	4,7 м ²	0,2-0,5 га	Существующие спортивные помещения в нормативном радиусе доступности
Пункт охраны порядка	10 м ²	0,1-0,15 га	Существующий участковый пункт полиции в нормативном радиусе доступности

3.2 Характеристика развития системы транспортного обслуживания

Планируемые решения выполнены с увязкой к существующей улично-дорожной сети.

Въезд на территорию осуществляется с улицы Дубровская и улицы Станционная по существующей улично-дорожной сети. В радиусе доступности расположены существующие автобусные остановочные пункты.

Проектом планировки территории предусматриваются реконструкция улично-дорожной сети с целью увеличения параметров поперечного профиля до нормативных.

Улично-дорожная сеть территории проекта планировки состоит из улиц местного значения в зонах жилой застройки.

Расчетные параметры улицы Дубровская, улицы Станционная, улицы Ольшанская (улицы местного значения в зонах жилой застройки):

- 1) ширина полосы движения – 3,5 м;
- 2) расчетная скорость движения – 40 км/ч;
- 3) число полос движения - 2;

- 4) наименьший радиус кривых в плане – 80 м;
- 5) наибольший продольный уклон – 80‰;
- 6) ширина пешеходной части тротуара – 1,5 м.

Таблица 5. Протяженность улично-дорожной сети в границах проекта планировки территории

№ п/п	Наименование показателей	Ед. изм.	Соврем. состояние	Проектное состояние
	Протяженность улично-дорожной сети, в том числе:	км	0,99	0,99
1	улица местного значения в зонах жилой застройки	км	0,99	0,99

Планируемая плотность общей улично-дорожной сети в границах проекта планировки – 12,7 км/км².

Хранение легковых автомобилей собственников жилых объектов капитального строительства, располагающихся в квартале, предусматривается в границах земельных участков этих объектов.

3.3 Характеристика развития систем инженерно-технического обеспечения

Развитие инженерной инфраструктуры включает в себя обеспечение сохранения существующих инженерных сетей и сооружений.

3.3.1 Водоснабжение

Водоснабжение территории квартала обеспечивается централизованной системой водоснабжения.

Расчетное водопотребление – 436,8 м³ / сут.

3.3.2 Водоотведение

Обслуживание существующих объектов капитального строительства осуществляется от централизованной системы водоотведения.

Объем бытовых сточных вод принимается равным водопотреблению.

Расчетное водоотведение – 436,8 м³ / сут.

3.3.3 Отвод поверхностного стока

Организация рельефа территории запроектирована в увязке с прилегающей территорией, с учетом выполнения нормального отвода атмосферных вод и существующей высотной привязки жилых домов.

Отвод атмосферных и талых вод от зданий осуществляется по спланированной поверхности со сбором воды и отводом ее с улиц и проездов на пониженные участки местности.

Для предотвращения размывания грунта на выпусках на рельеф предусматриваются площадки, вымощенные камнем, булыжником и т.п., а также предусматривается расчленение потока на выпуске с помощью бордюрного камня.

3.3.4 Теплоснабжение

Теплоснабжение предусматривается от локальных источников тепла (теплогенераторы, котлы).

3.3.5 Газоснабжение

Газоснабжение территории предусмотрено от централизованной системы газоснабжения.

Расчетное потребление газа для жилых домов – 46800,0 м³/год.

3.3.6 Электроснабжение

Обслуживание существующих объектов капитального строительства предусматривается от районной энергетической системы.

Расчетное электропотребление для жилых домов – 65,52 кВт.

3.3.7 Телефонизация

Проектом предусматривается размещение:

– сети телефонной канализации от абонентских телефонных шлюзов до узла местной телефонной связи.

3.3.8 Мусороудаление

Количество твердых коммунальных отходов составляет 35100 кг в год.

Смет с 1 м² твердых покрытий улиц составляет 2340 кг в год.

4. ПОЛОЖЕНИЯ ОБ ОЧЕРЕДНОСТИ ПЛАНИРУЕМОГО РАЗВИТИЯ ТЕРРИТОРИИ

Реализация проекта планировки предусматривается в один этап.

Развитие транспортной инфраструктуры:

– реконструкция улиц местного значения в зонах жилой застройки (зоны планируемого размещения объектов капитального строительства № 1-4).

Также проектом предусматривается благоустройство и озеленение территории.

УТВЕРЖДЕНА
постановлением Администрации
города Смоленска
(приложение № 3)
от 15.02.2025 № 321-адм

Текстовая часть проекта межевания территории

СОДЕРЖАНИЕ

1. ПЕРЕЧЕНЬ И СВЕДЕНИЯ О ПЛОЩАДИ ОБРАЗУЕМЫХ ЗЕМЕЛЬНЫХ УЧАСТКОВ, В ТОМ ЧИСЛЕ ВОЗМОЖНЫЕ СПОСОБЫ ИХ ОБРАЗОВАНИЯ.....	3
2. ПЕРЕЧЕНЬ И СВЕДЕНИЯ О ПЛОЩАДИ ОБРАЗУЕМЫХ ЗЕМЕЛЬНЫХ УЧАСТКОВ, КОТОРЫЕ БУДУТ ОТНЕСЕНЫ К ТЕРРИТОРИЯМ ОБЩЕГО ПОЛЬЗОВАНИЯ ИЛИ ИМУЩЕСТВУ ОБЩЕГО ПОЛЬЗОВАНИЯ	9
3. СВЕДЕНИЯ О ГРАНИЦАХ ТЕРРИТОРИИ, В ОТНОШЕНИИ КОТОРОЙ УТВЕРЖДЕН ПРОЕКТ МЕЖЕВАНИЯ.....	11

1. ПЕРЕЧЕНЬ И СВЕДЕНИЯ О ПЛОЩАДИ ОБРАЗУЕМЫХ ЗЕМЕЛЬНЫХ УЧАСТКОВ, В ТОМ ЧИСЛЕ ВОЗМОЖНЫЕ СПОСОБЫ ИХ ОБРАЗОВАНИЯ

Таблица 1

№ зем. уч-ка	Вид разрешенного использования земельного участка по проекту	Код вида	Площадь по проекту, м ²	Возможный способ образования земельного участка	Категория земель
1	Для индивидуального жилищного строительства	2.1	1111	1. Уточнение границ земельного участка с кадастровым номером 67:27:0011719:3. 2. Перераспределение земельного участка, полученного в результате 1 этапа и земель, находящихся в государственной или муниципальной собственности.	Земли населенных пунктов
2	Малоэтажная многоквартирная жилая застройка	2.1.1	1322	Образование из земель, находящихся в государственной или муниципальной собственности.	Земли населенных пунктов
3	Для индивидуального жилищного строительства	2.1	1282	Перераспределение земельного участка с кадастровым номером 67:27:0011719:5 и земель, находящихся в государственной или муниципальной собственности.	Земли населенных пунктов
6	Земельные участки (территории) общего пользования	12.0	186	Образование из земель, находящихся в государственной или муниципальной собственности.	Земли населенных пунктов
8	Для индивидуального жилищного строительства	2.1	1682	Перераспределение земельного участка с кадастровым номером 67:27:0011719:7 и земель, находящихся в государственной или муниципальной собственности.	Земли населенных пунктов
9	Для индивидуального жилищного строительства	2.1	1764	Образование из земель, находящихся в государственной или муниципальной собственности.	Земли населенных пунктов
10	Для индивидуального жилищного строительства	2.1	1800	Образование из земель, находящихся в государственной или муниципальной собственности.	Земли населенных пунктов
11	Для индивидуального жилищного строительства	2.1	1770	Перераспределение земельного участка с кадастровым номером 67:27:0011719:148 и земель, находящихся в государственной или муниципальной собственности.	Земли населенных пунктов

12	Для индивидуального жилищного строительства	2.1	1483	Перераспределение земельного участка с кадастровым номером 67:27:0011723:3 и земель, находящихся в государственной или муниципальной собственности.	Земли населенных пунктов
13	Для индивидуального жилищного строительства	2.1	1443	Перераспределение земельного участка с кадастровым номером 67:27:0011723:5 и земель, находящихся в государственной или муниципальной собственности.	Земли населенных пунктов
14	Для индивидуального жилищного строительства	2.1	1800	Перераспределение земельного участка с кадастровым номером 67:27:0011720:19 и земель, находящихся в государственной или муниципальной собственности.	Земли населенных пунктов
15	Для индивидуального жилищного строительства	2.1	1000	Уточнение границ земельного участка с кадастровым номером 67:27:0011723:2.	Земли населенных пунктов
16	Для индивидуального жилищного строительства	2.1	1544	1. Уточнение границ земельного участка с кадастровым номером 67:27:0011723:1. 2. Перераспределение земельного участка, полученного в результате 1 этапа и земель, находящихся в государственной или муниципальной собственности.	Земли населенных пунктов
17	Для индивидуального жилищного строительства	2.1	1001	Перераспределение земельных участков с кадастровыми номерами 67:27:0011722:1, 67:27:0011722:9 и земель, находящихся в государственной или муниципальной собственности.	Земли населенных пунктов
18	Для индивидуального жилищного строительства	2.1	1648	1. Уточнение границ земельного участка с кадастровым номером 67:27:0011722:2. 2. Перераспределение земельного участка, полученного в результате 1 этапа и земель, находящихся в государственной или муниципальной собственности.	Земли населенных пунктов
19	Для индивидуального жилищного строительства	2.1	1800	Уточнение границ земельного участка с кадастровым номером 67:27:0011722:3.	Земли населенных пунктов
20	Для индивидуального жилищного строительства	2.1	1259	Перераспределение земельного участка с кадастровым номером 67:27:0011722:4 и земель, находящихся в государственной или муниципальной собственности.	Земли населенных пунктов
21	Малоэтажная многоквартирная	2.1.1	1069	Образование из земель, находящихся в государственной или муниципальной собственности.	Земли населенных пунктов

	жилая застройка								
22	Малоэтажная многоквартирная жилая застройка	2.1.1	1370	Образование из земель, находящихся в государственной или муниципальной собственности.	Земли населенных пунктов				
23	Для индивидуального жилищного строительства	2.1	1410	1. Уточнение границ земельного участка с кадастровым номером 67:27:0011720:12. 2. Перераспределение земельного участка, полученного в результате 1 этапа и земель, находящихся в государственной или муниципальной собственности.	Земли населенных пунктов				
24	Для индивидуального жилищного строительства	2.1	1717	Перераспределение земельного участка с кадастровым номером 67:27:0011720:11 и земель, находящихся в государственной или муниципальной собственности.	Земли населенных пунктов				
25	Для индивидуального жилищного строительства	2.1	1706	Перераспределение земельного участка с кадастровым номером 67:27:0011720:13 и земель, находящихся в государственной или муниципальной собственности.	Земли населенных пунктов				
26	Для индивидуального жилищного строительства	2.1	1450	Образование из земель, находящихся в государственной или муниципальной собственности.	Земли населенных пунктов				
27	Для индивидуального жилищного строительства	2.1	1480	Перераспределение земельного участка с кадастровым номером 67:27:0011720:114 и земель, находящихся в государственной или муниципальной собственности.	Земли населенных пунктов				
28	Для индивидуального жилищного строительства	2.1	1800	Перераспределение земельного участка с кадастровым номером 67:27:0011720:115 и земель, находящихся в государственной или муниципальной собственности.	Земли населенных пунктов				
29	Для индивидуального жилищного строительства	2.1	1549	Перераспределение земельного участка с кадастровым номером 67:27:0011720:5 и земель, находящихся в государственной или муниципальной собственности.	Земли населенных пунктов				
30	Для индивидуального жилищного строительства	2.1	1000	1. Уточнение границ земельного участка с кадастровым номером 67:27:0011720:4. 2. Перераспределение земельного участка, полученного в результате 1 этапа и земель, находящихся в государственной или муниципальной собственности.	Земли населенных пунктов				
31	Для индивидуального жилищного строительства	2.1	1367	Перераспределение земельного участка с кадастровым номером 67:27:0011720:2 и земель, находящихся в	Земли населенных пунктов				

	строительства			государственной или муниципальной собственности.	
32	Малоэтажная многоквартирная жилая застройка	2.1.1	1641	Образование из земель, находящихся в государственной или муниципальной собственности.	Земли населенных пунктов
33	Для индивидуального жилищного строительства	2.1	682	Перераспределение земельного участка с кадастровым номером 67:27:0011720:18 и земель, находящихся в государственной или муниципальной собственности.	Земли населенных пунктов
34	Малоэтажная многоквартирная жилая застройка	2.1.1	1240	Образование из земель, находящихся в государственной или муниципальной собственности.	Земли населенных пунктов
35	Малоэтажная многоквартирная жилая застройка	2.1.1	1277	Образование из земель, находящихся в государственной или муниципальной собственности.	Земли населенных пунктов
36	Улично-дорожная сеть	12.0.1	2	Раздел земельного участка с кадастровым номером 67:27:0011720:18.	Земли населенных пунктов
37	Благоустройство территории	12.0.2	1046	Образование из земель, находящихся в государственной или муниципальной собственности.	Земли населенных пунктов
38	Благоустройство территории	12.0.2	1997	Перераспределение земельного участка с кадастровым номером 67:27:0011720:19 и земель, находящихся в государственной или муниципальной собственности.	Земли населенных пунктов
39	Земельные участки (территории) общего пользования	12.0	509	Образование из земель, находящихся в государственной или муниципальной собственности.	Земли населенных пунктов
40	Улично-дорожная сеть	12.0.1	33	Раздел земельного участка с кадастровым номером 67:27:0011720:18.	Земли населенных пунктов
41	Благоустройство территории	12.0.2	511	Образование из земель, находящихся в государственной или муниципальной собственности.	Земли населенных пунктов
42	Улично-дорожная сеть	12.0.1	11	Раздел земельного участка с кадастровым номером 67:27:0011722:1.	Земли населенных пунктов
43	Земельные участки (территории) общего пользования	12.0	7353	Образование из земель, находящихся в государственной или муниципальной собственности.	Земли населенных пунктов
44	Улично-дорожная сеть	12.0.1	9	Раздел земельного участка с кадастровым номером 67:27:0011723:5	Земли населенных пунктов

45	Благоустройство территории	12.0.2	488	Образование из земель, находящихся в государственной или муниципальной собственности.	Земли населенных пунктов
46	Улично-дорожная сеть	12.0.1	70	Раздел земельного участка с кадастровым номером 67:27:0011720:18.	Земли населенных пунктов
47	Земельные участки (территории) общего пользования	12.0	1535	Образование из земель, находящихся в государственной или муниципальной собственности.	Земли населенных пунктов
48	Земельные участки (территории) общего пользования	12.0	4	Раздел земельного участка с кадастровым номером 67:27:0011719:5.	Земли населенных пунктов
49	Земельные участки (территории) общего пользования	12.0	34	Раздел земельного участка с кадастровым номером 67:27:0011720:2.	Земли населенных пунктов
50	Улично-дорожная сеть	12.0.2	49	Раздел земельного участка с кадастровым номером 67:27:0011720:115.	Земли населенных пунктов
51	Улично-дорожная сеть	12.0.2	73	Раздел земельного участка с кадастровым номером 67:27:0011720:114.	Земли населенных пунктов
52	Улично-дорожная сеть	12.0.2	88	Раздел земельного участка с кадастровым номером 67:27:0011720:11.	Земли населенных пунктов
53	Улично-дорожная сеть	12.0.2	7	Раздел земельного участка с кадастровым номером 67:27:0011722:4	Земли населенных пунктов
54	Улично-дорожная сеть	12.0.1	55	Раздел земельного участка с кадастровым номером 67:27:0011725:10	Земли населенных пунктов
55	Улично-дорожная сеть	12.0.1	153	Раздел земельного участка с кадастровым номером 67:27:0011725:17	Земли населенных пунктов
56	Улично-дорожная сеть	12.0.1	4461	Образование из земель, находящихся в государственной или муниципальной собственности.	Земли населенных пунктов
57	Улично-дорожная сеть	12.0.1	160	Раздел земельного участка с кадастровым номером 67:27:0011711:12	Земли населенных пунктов
59	Улично-дорожная сеть	12.0.1	2760	Образование из земель, находящихся в государственной или муниципальной собственности.	Земли населенных пунктов
60	Улично-дорожная сеть	12.0.1	4704	Образование из земель, находящихся в государственной или муниципальной собственности.	Земли населенных пунктов
61	Улично-дорожная сеть	12.0.1	34	Раздел земельного участка с кадастровым номером	Земли населенных пунктов

						пунктов
62	Улично-дорожная сеть	12.0.1	19	Раздел земельного участка с кадастровым номером 67:27:0011713:166	Земли населенных пунктов	
63	Улично-дорожная сеть	12.0.1	51	Раздел земельного участка с кадастровым номером 67:27:0000000:3386	Земли населенных пунктов	
64	Улично-дорожная сеть	12.0.1	2304	Образование из земель, находящихся в государственной или муниципальной собственности.	Земли населенных пунктов	
65	Улично-дорожная сеть	12.0.1	12	Раздел земельного участка с кадастровым номером 67:27:0011723:3	Земли населенных пунктов	
66	Земельные участки (территории) общего пользования	12.0	635	Перераспределение земельного участка с кадастровым номером 67:27:0011720:19 и земель, находящихся в государственной или муниципальной собственности.	Земли населенных пунктов	

**2. ПЕРЕЧЕНЬ И СВЕДЕНИЯ О ПЛОЩАДИ ОБРАЗУЕМЫХ ЗЕМЕЛЬНЫХ УЧАСТКОВ,
КОТОРЫЕ БУДУТ ОТНЕСЕНЫ К ТЕРРИТОРИЯМ ОБЩЕГО ПОЛЬЗОВАНИЯ ИЛИ
ИМУЩЕСТВУ ОБЩЕГО ПОЛЬЗОВАНИЯ**

Таблица 2

№ зем. уч-ка	Вид разрешенного использования земельного участка по проекту	Код вида	Площадь по проекту, м ²
6	Земельные участки (территории) общего пользования	12.0	186
36	Улично-дорожная сеть	12.0.1	2
37	Благоустройство территории	12.0.2	1046
38	Благоустройство территории	12.0.2	1997
39	Земельные участки (территории) общего пользования	12.0	509
40	Улично-дорожная сеть	12.0.1	33
41	Благоустройство территории	12.0.2	511
42	Улично-дорожная сеть	12.0.1	11
43	Земельные участки (территории) общего пользования	12.0	7353
44	Улично-дорожная сеть	12.0.1	9
45	Благоустройство территории	12.0.2	488
46	Улично-дорожная сеть	12.0.1	70
47	Земельные участки (территории) общего пользования	12.0	1535
48	Земельные участки (территории) общего пользования	12.0	4
49	Земельные участки (территории) общего пользования	12.0	34
50	Улично-дорожная сеть	12.0.2	49
51	Улично-дорожная сеть	12.0.2	73
52	Улично-дорожная сеть	12.0.2	88
53	Улично-дорожная сеть	12.0.2	7
54	Улично-дорожная сеть	12.0.1	55
55	Улично-дорожная сеть	12.0.1	153
56	Улично-дорожная сеть	12.0.1	4461
57	Улично-дорожная сеть	12.0.1	160
59	Улично-дорожная сеть	12.0.1	2760
60	Улично-дорожная сеть	12.0.1	4704
61	Улично-дорожная сеть	12.0.1	34
62	Улично-дорожная сеть	12.0.1	19

63	Улично-дорожная сеть	12.0.1	51
64	Улично-дорожная сеть	12.0.1	2304
65	Улично-дорожная сеть	12.0.1	12
66	Земельные участки (территории) общего пользования	12.0	635

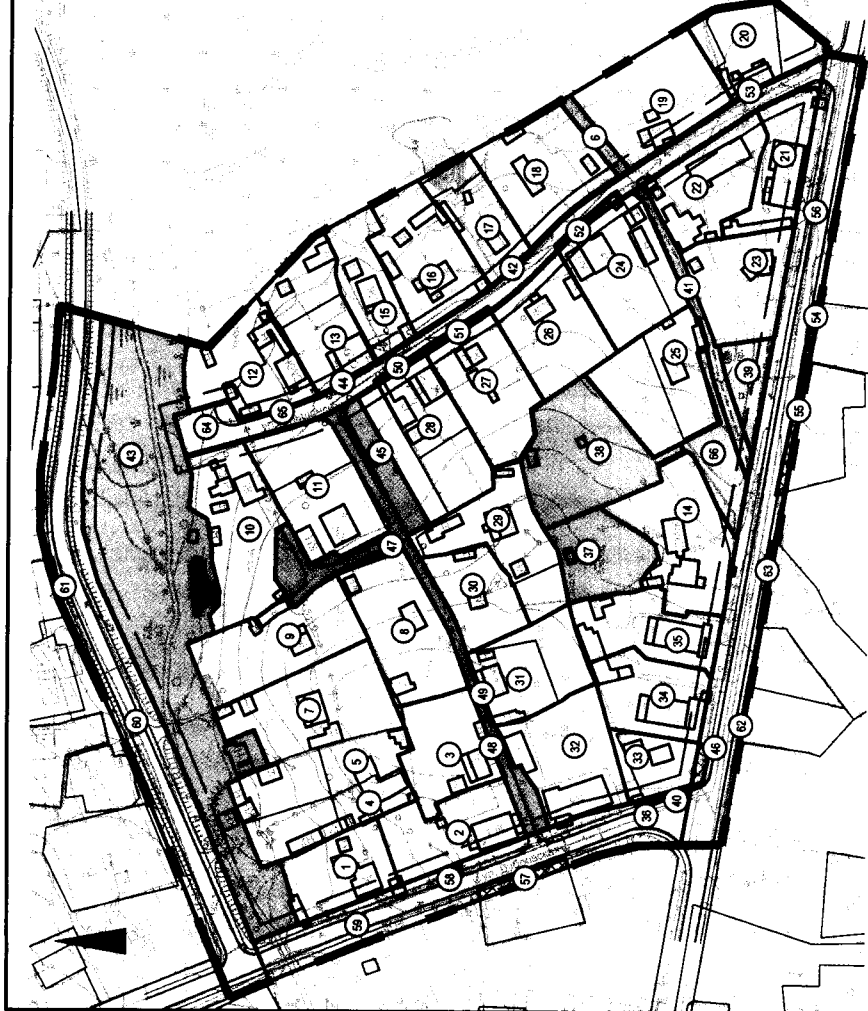
3. СВЕДЕНИЯ О ГРАНИЦАХ ТЕРРИТОРИИ, В ОТНОШЕНИИ КОТОРОЙ УТВЕРЖДЕН ПРОЕКТ МЕЖЕВАНИЯ

Таблица 3

Номер точки	Наименование		Меры линий, м	Дир. углы
	X	Y		
1	462863.19	1213251.49	80.69	67° 17' 0"
2	462894.35	1213325.92	73.09	64° 50' 40"
3	462925.42	1213392.08	20.54	72° 59' 8"
4	462931.43	1213411.72	20.54	89° 29' 52"
5	462931.61	1213432.26	40.42	97° 45' 48"
6	462926.15	1213472.31	21.73	93° 54' 19"
7	462924.67	1213493.99	43.69	194° 55' 22"
8	462882.45	1213482.74	59.94	133° 18' 42"
9	462841.33	1213526.36	90.08	151° 24' 19"
10	462762.24	1213569.47	87.8	148° 48' 59"
11	462687.12	1213614.93	23.49	170° 52' 29"
12	462663.93	1213618.66	27.05	219° 7' 21"
13	462642.6	1213601.31	276.05	280° 3' 58"
14	462690.85	1213329.51	01.04	189° 3' 34"
15	462686.48	1213328.81	15.44	281° 21' 13"
16	462689.52	1213313.67	23.02	339° 29' 14"
17	462711.25	1213305.54	01.02	67° 26' 24"
18	462712.2	1213307.83	01.03	343° 7' 13"
19	462715.92	1213306.7	21.08	345° 46' 21"
20	462736.35	1213301.52	136.35	338° 28' 27"

УТВЕРЖДЕНЫ
постановлением Администрации
города Смоленска
(приложение № 4)
от 15.02.2023 № 321-адм

Чертежи межевания территории

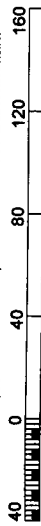


УСЛОВНЫЕ ОБОЗНАЧЕНИЯ

- ■ ■ границы территории проекта межевания
 - земельные участки, границы которых включены в ЕГРН
 - границы образуемых земельных участков
 - Действующие линии градостроительного регулирования
 - красная линия
- Предлагаемые к установлению линии градостроительного регулирования**
- красная линия
 - линии отступа от красных линий в целях определения мест допустимого размещения зданий, строений, сооружений
- Территории земельных участков**
- территории земельных участков жилой застройки
 - территории общего пользования, в т. ч. земельные участки благоустройства и озеленения
 - территории общего пользования, в т. ч. земельные участки улично-дорожной сети
 - территории земельных участков объектов коммунального назначения
 - границы публичных сервитутов
 - существующие элементы планировочной структуры

Примечание:

1. Система координат МСК-67, система высот Балтийская.



№ зем. участка	Вид разрешенного использования земельного участка по проекту	Код вида	Вид разрешенного использования земельного участка по ЕГРН	Площадь по проекту, м²	Площадь по ЕГРН, м²	Кадастровый номер
1	Для индивидуального жилищного строительства	2.1	Для индивидуального жилищного строительства	1111	800	67:27:0011720:19-3
2	Многоквартирное жилищное строительство	2.1.1	Под жилым домом	1372	1753	67:27:0011720:19-5
3	Для индивидуального жилищного строительства	2.1	Для индивидуального жилищного строительства	1016	415	67:27:0011720:19-5
4	Для индивидуального жилищного строительства	2.1	Для индивидуального жилищного строительства	1280	582	67:27:0011720:19-5
5	Земельные участки (территории) общего пользования	12.0		186		
6	Для индивидуального жилищного строительства	2.1	Для индивидуального жилищного строительства	1889	1889	67:27:0011720:19-6
7	Для индивидуального жилищного строительства	2.1	Для индивидуального жилищного строительства	1764	1655	67:27:0011720:19-7
8	Для индивидуального жилищного строительства	2.1	Для индивидуального жилищного строительства	1800	1135	67:27:0011720:19-8
9	Для индивидуального жилищного строительства	2.1	Для индивидуального жилищного строительства	1483	775	67:27:0011720:19-9
10	Для индивидуального жилищного строительства	2.1	Для индивидуального жилищного строительства	1443	800	67:27:0011720:19-9
11	Для индивидуального жилищного строительства	2.1	Для индивидуального жилищного строительства	1000	1457	67:27:0011720:19-9
12	Для индивидуального жилищного строительства	2.1	Для индивидуального жилищного строительства	1544	1194	67:27:0011720:19-9
13	Для индивидуального жилищного строительства	2.1	Для индивидуального жилищного строительства	1001	800	67:27:0011720:19-9
14	Для индивидуального жилищного строительства	2.1	Для индивидуального жилищного строительства	1648	1089	67:27:0011720:19-9
15	Для индивидуального жилищного строительства	2.1	Для индивидуального жилищного строительства	1549	1056	67:27:0011720:19-9
16	Для индивидуального жилищного строительства	2.1	Для индивидуального жилищного строительства	1063	800	67:27:0011720:19-9
17	Для индивидуального жилищного строительства	2.1	Для индивидуального жилищного строительства	1370	1012	67:27:0011720:19-9
18	Для индивидуального жилищного строительства	2.1	Для индивидуального жилищного строительства	1440	1012	67:27:0011720:19-9
19	Для индивидуального жилищного строительства	2.1	Для индивидуального жилищного строительства	1747	1400	67:27:0011720:19-9
20	Для индивидуального жилищного строительства	2.1	Для индивидуального жилищного строительства	1706	800	67:27:0011720:19-9
21	Для индивидуального жилищного строительства	2.1	Для индивидуального жилищного строительства	1480	1519	67:27:0011720:19-9
22	Для индивидуального жилищного строительства	2.1	Для индивидуального жилищного строительства	1371	1371	67:27:0011720:19-9
23	Для индивидуального жилищного строительства	2.1	Для индивидуального жилищного строительства	1800	800	67:27:0011720:19-9
24	Для индивидуального жилищного строительства	2.1	Для индивидуального жилищного строительства	1549	1199	67:27:0011720:19-9
25	Для индивидуального жилищного строительства	2.1	Для индивидуального жилищного строительства	1000	1046	67:27:0011720:19-9
26	Для индивидуального жилищного строительства	2.1	Для индивидуального жилищного строительства	1367	800	67:27:0011720:19-9
27	Для индивидуального жилищного строительства	2.1	Для индивидуального жилищного строительства	652	650	67:27:0011720:19-9
28	Для индивидуального жилищного строительства	2.1	Для индивидуального жилищного строительства	1277	650	67:27:0011720:19-9
29	Для индивидуального жилищного строительства	2.1	Для индивидуального жилищного строительства	1036	650	67:27:0011720:19-9
30	Для индивидуального жилищного строительства	2.1	Для индивидуального жилищного строительства	1096	650	67:27:0011720:19-9
31	Для индивидуального жилищного строительства	2.1	Для индивидуального жилищного строительства	1997	650	67:27:0011720:19-9
32	Для индивидуального жилищного строительства	2.1	Для индивидуального жилищного строительства	509	650	67:27:0011720:19-9
33	Для индивидуального жилищного строительства	2.1	Для индивидуального жилищного строительства	33	650	67:27:0011720:19-9
34	Для индивидуального жилищного строительства	2.1	Для индивидуального жилищного строительства	511	650	67:27:0011720:19-9
35	Для индивидуального жилищного строительства	2.1	Для индивидуального жилищного строительства	11	800	67:27:0011720:19-9
36	Для индивидуального жилищного строительства	2.1	Для индивидуального жилищного строительства	7353	9	67:27:0011720:19-9
37	Для индивидуального жилищного строительства	2.1	Для индивидуального жилищного строительства	9	800	67:27:0011720:19-9
38	Для индивидуального жилищного строительства	2.1	Для индивидуального жилищного строительства	488	650	67:27:0011720:19-9
39	Для индивидуального жилищного строительства	2.1	Для индивидуального жилищного строительства	70	650	67:27:0011720:19-9
40	Для индивидуального жилищного строительства	2.1	Для индивидуального жилищного строительства	1535	650	67:27:0011720:19-9
41	Для индивидуального жилищного строительства	2.1	Для индивидуального жилищного строительства	4	1251	67:27:0011720:19-9
42	Для индивидуального жилищного строительства	2.1	Для индивидуального жилищного строительства	34	800	67:27:0011720:19-9
43	Для индивидуального жилищного строительства	2.1	Для индивидуального жилищного строительства	49	1371	67:27:0011720:19-9
44	Для индивидуального жилищного строительства	2.1	Для индивидуального жилищного строительства	73	1519	67:27:0011720:19-9
45	Для индивидуального жилищного строительства	2.1	Для индивидуального жилищного строительства	88	1400	67:27:0011720:19-9
46	Для индивидуального жилищного строительства	2.1	Для индивидуального жилищного строительства	7	800	67:27:0011720:19-9
47	Для индивидуального жилищного строительства	2.1	Для индивидуального жилищного строительства	55	829	67:27:0011720:19-9
48	Для индивидуального жилищного строительства	2.1	Для индивидуального жилищного строительства	443	1091	67:27:0011720:19-9
49	Для индивидуального жилищного строительства	2.1	Для индивидуального жилищного строительства	160	930	67:27:0011720:19-9
50	Для индивидуального жилищного строительства	2.1	Для индивидуального жилищного строительства	5	5	67:27:0011720:19-9
51	Для индивидуального жилищного строительства	2.1	Для индивидуального жилищного строительства	2760	2760	67:27:0011720:19-9
52	Для индивидуального жилищного строительства	2.1	Для индивидуального жилищного строительства	4704	4704	67:27:0011720:19-9
53	Для индивидуального жилищного строительства	2.1	Для индивидуального жилищного строительства	34	1095	67:27:0011720:19-9
54	Для индивидуального жилищного строительства	2.1	Для индивидуального жилищного строительства	19	800	67:27:0011720:19-9
55	Для индивидуального жилищного строительства	2.1	Для индивидуального жилищного строительства	51	1352	67:27:0000000:3386
56	Для индивидуального жилищного строительства	2.1	Для индивидуального жилищного строительства	2304	2304	67:27:0011720:19-9
57	Для индивидуального жилищного строительства	2.1	Для индивидуального жилищного строительства	12	725	67:27:0011720:19-9
58	Для индивидуального жилищного строительства	2.1	Для индивидуального жилищного строительства	635	635	67:27:0011720:19-9

Изм.		Кол. Уч.	Лист	№ Док.	Подп.	Дата
Разработал		Грекова	Затула	Лист	Лист	Лист
ГАП		Основная (утверждаемая) часть проекта межевания территории		ДПТ	1	2
Имя, № подл.		Чертёж межевания территории. М 1:2000		ООО "АРХИТЕКТУРНОЕ БЮРО "ПРОСТРАНСТВО"		ФОРМАТ А3

ПМТ-ОЧ-1

Муниципальный контракт № 01633000242000908 от 22.08.2022 на разработку проекта планировки и проекта межевания территории в городе Смоленске в границах улицы Станционной – улицы Дубровской – по границам территориальной зоны Т4 – территориальной зоны Р1

№ серв.	Наименование	Площадь по проекту, м²
c1	Публичный сервитут на период строительства (реконструкции) объектов Улично-дорожной сети	70
c2	Публичный сервитут на период строительства (реконструкции) объектов Улично-дорожной сети	33
c3	Публичный сервитут на период строительства (реконструкции) объектов Улично-дорожной сети	2
c4	Публичный сервитут на период строительства (реконструкции) объектов Улично-дорожной сети	55
c5	Публичный сервитут на период строительства (реконструкции) объектов Улично-дорожной сети	153
c6	Публичный сервитут на период строительства (реконструкции) объектов Улично-дорожной сети	11
c7	Публичный сервитут на период строительства (реконструкции) объектов Улично-дорожной сети	160
c8	Публичный сервитут на период строительства (реконструкции) объектов Улично-дорожной сети	88
c9	Публичный сервитут на период строительства (реконструкции) объектов Улично-дорожной сети	7
c10	Публичный сервитут на период строительства (реконструкции) объектов Улично-дорожной сети	73
c11	Публичный сервитут на период строительства (реконструкции) объектов Улично-дорожной сети	34
c12	Публичный сервитут на период строительства (реконструкции) объектов Улично-дорожной сети	19
c13	Публичный сервитут на период строительства (реконструкции) объектов Улично-дорожной сети	51
c14	Публичный сервитут на период строительства (реконструкции) объектов Улично-дорожной сети	12
c15	Публичный сервитут на период строительства (реконструкции) объектов Улично-дорожной сети	9
c16	Публичный сервитут на период строительства (реконструкции) объектов Улично-дорожной сети	49

УСЛОВНЫЕ ОБОЗНАЧЕНИЯ

- ■ ■ границы территории проекта межевания
- земельные участки, границы которых включены в ЕГРН
- границы образуемых земельных участков

Действующие линии градостроительного регулирования

- красная линия
- красная линия

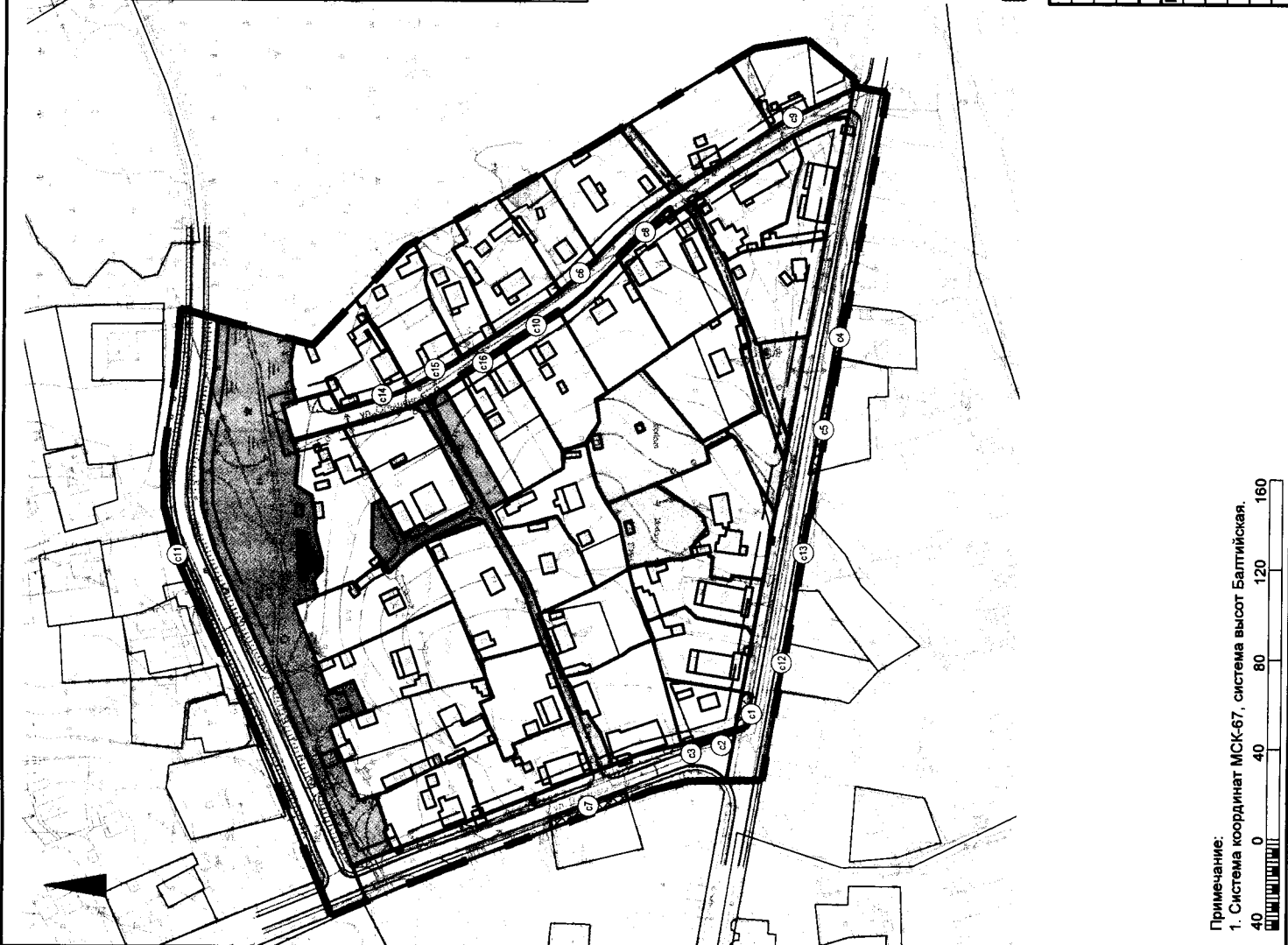
Предлагаемые к установлению линии градостроительного регулирования

- линия отступа от красных линий в целях определения мест допустимого размещения зданий, строений, сооружений

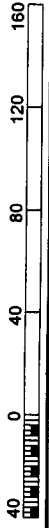
Территории земельных участков

- территории земельных участков жилой застройки
- территории общего пользования, в т. ч. земельные участки благоустройства и озеленения
- территории общего пользования, в т. ч. земельные участки улично-дорожной сети
- территории земельных участков объектов коммунального назначения

- ▣ границы публичных сервитутов



Примечание:
1. Система координат МСК-67, система высот Балтийская.



Имя, № подл.	Подпись и дата	Взам. инв. №
Сотрещено		

ПМТ-Оч-2	
Муниципальный контракт № 016330002942200909 от 22.08.2022 на разработку проекта планировки и проекта межевания территории в городе Смоленске в границах улицы Станционной – улицы Дубровской – по границам территориальной зоны Т4 – территориальной зоны Р1	
Изм.	Дата
Кол. уч.	Подп.
Лист	№ док.
Разработал	Грекова
ГАП	Затула
Студия	Лист
ДПТ	2
Листов	2
Основная (утверждаемая) часть проекта межевания территории	
Чертеж границ публичных сервитутов. М 1:2000	
ООО АРХИТЕКТУРНОЕ БЮРО «ПРОСТРАНСТВО»	