



АДМИНИСТРАЦИЯ ГОРОДА СМОЛЕНСКА

ПОСТАНОВЛЕНИЕ

от 12.05.2023 № 1173-адм

Об использовании земельных участков в городе Смоленске без их предоставления и установления сервитута, публичного сервитута

В соответствии с Земельным кодексом Российской Федерации, постановлениями Правительства Российской Федерации от 03.12.2014 № 1300 «Об утверждении перечня видов объектов, размещение которых может осуществляться на землях или земельных участках, находящихся в государственной или муниципальной собственности, без предоставления земельных участков и установления сервитутов», Администрации Смоленской области от 28.05.2015 № 302 «Об утверждении Положения о порядке и условиях размещения объектов на землях или земельных участках, находящихся в государственной или муниципальной собственности, без предоставления земельных участков и установления сервитутов, публичного сервитута», решением 69-й сессии Смоленского городского Совета IV созыва от 20.02.2015 № 1323 «Об определении уполномоченного органа на распоряжение земельными участками, государственная собственность на которые не разграничена, на территории города Смоленска», на основании заявлений акционерного общества «Газпром газораспределение Смоленск» от 06.04.2023, руководствуясь Уставом города Смоленска,

Администрация города Смоленска **п о с т а н о в л я е т:**

1. Предоставить акционерному обществу «Газпром газораспределение Смоленск» (ОГРН 1026701455329, ИНН 6731011930) право использовать без предоставления и установления сервитута, публичного сервитута для нефтепроводов и нефтепродуктопроводов диаметром DN 300 и менее, газопроводов и иных трубопроводов давлением до 1,2 Мпа, для размещения которых не требуется разрешения на строительство:

- земельный участок площадью 280 м², отнесенный к категории земель населенных пунктов, находящийся на землях, государственная собственность на которые не разграничена, расположенный по адресу (иное описание

местоположения): Российская Федерация, Смоленская область, город Смоленск, в районе улицы Лавочкина, в районе дома 47 (кадастровый номер земельного участка 67:27:0012738:18), в границах кадастровых кварталов 67:27:0012738, 67:27:0012733;

- земельный участок площадью 193 м², отнесенный к категории земель населенных пунктов, находящийся на землях, государственная собственность на которые не разграничена, расположенный по адресу (иное описание местоположения): Российская Федерация, Смоленская область, город Смоленск, в районе улицы Лавочкина, в районе дома 48 (кадастровый номер земельного участка 67:27:0012738:19), в границах кадастровых кварталов 67:27:0012738, 67:27:0012733;

- земельный участок площадью 238 м², отнесенный к категории земель населенных пунктов, находящийся на землях, государственная собственность на которые не разграничена, расположенный по адресу (иное описание местоположения): Российская Федерация, Смоленская область, город Смоленск, улица Чернышевского, в районе дома 53 (кадастровый номер земельного участка 67:27:0012738:47), в границах кадастровых кварталов 67:27:0012738, 67:27:0012733;

- земельный участок площадью 727 м², отнесенный к категории земель населенных пунктов, находящийся на землях, государственная собственность на которые не разграничена, расположенный по адресу (иное описание местоположения): Российская Федерация, Смоленская область, город Смоленск, улица Апрельская, в районе дома 33, в границах кадастрового квартала 67:27:0012733.

2. Срок использования земельных участков, указанных в пункте 1 настоящего постановления, - 11 месяцев.

3. Координаты характерных точек границ земельных участков, предполагаемых к использованию, отображены на схемах границ, являющихся неотъемлемой частью настоящего постановления (приложения № 1 - 4).

4. АО «Газпром газораспределение Смоленск»:

4.1. Выполнить требования о приведении земельных участков в состояние, пригодное для использования в соответствии с видом разрешенного использования, и о проведении необходимых работ по рекультивации в случае, если использование земельных участков приведет к порче или уничтожению плодородного слоя почвы в границах земельных участков, указанных в пункте 1 настоящего постановления.

4.2. Обеспечить установление охранных зон в соответствии с требованиями федерального законодательства.

5. Использование земельных участков, указанных в пункте 1 настоящего постановления, в зоне прохождения инженерной и транспортной инфраструктур, а также в зонах с особыми условиями использования территории осуществлять в соответствии с установленным правовым режимом.

6. Приемку в эксплуатацию размещаемых объектов необходимо осуществлять с участием представителя уполномоченного органа.

7. Администрация города Смоленска оставляет за собой право предоставлять земельные участки, указанные в пункте 1 настоящего постановления, физическому или юридическому лицу без прекращения предоставленного настоящим постановлением права использования земельных участков.

8. Управлению имущественных, земельных и жилищных отношений Администрации города Смоленска в течение 10 рабочих дней со дня принятия настоящего постановления направить его копию в федеральный орган исполнительной власти, уполномоченный на осуществление государственного земельного надзора.

9. Управлению информационных технологий Администрации города Смоленска разместить настоящее постановление на официальном сайте Администрации города Смоленска.

Глава города Смоленска

А.А. Борисов

№ 1143-гп.от «12» 05 2023 г.

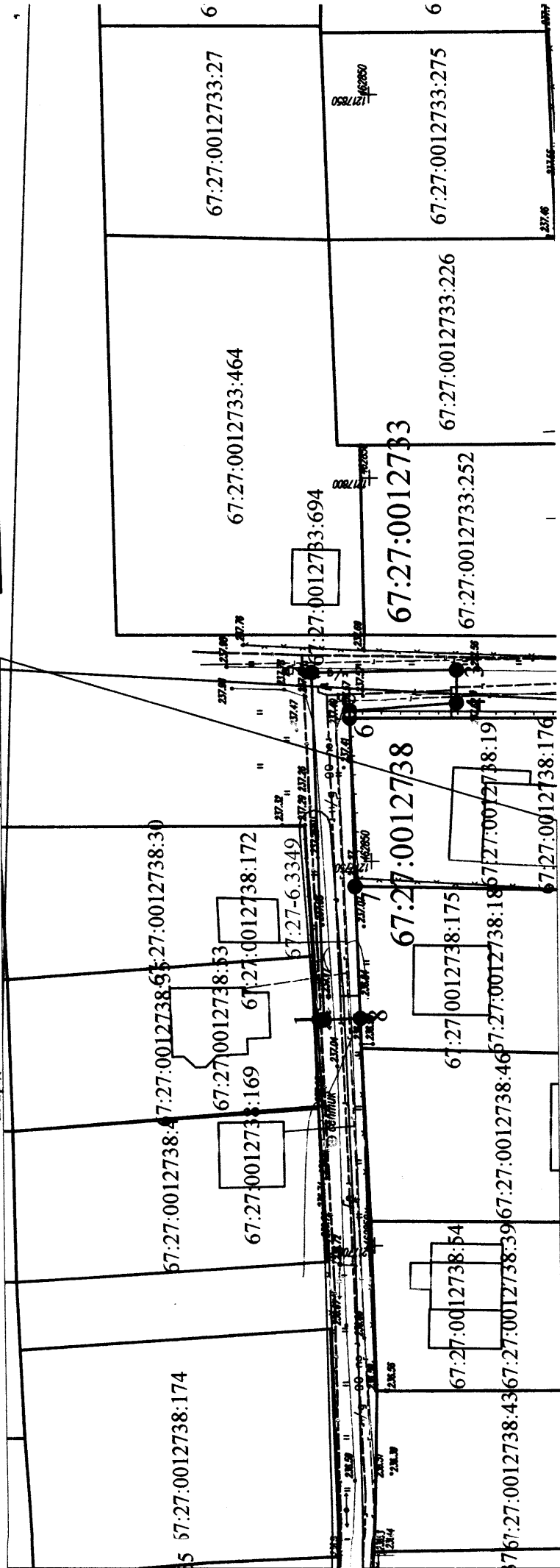
СХЕМА ГРАНИЦ
предполагаемых к использованию земель или части земельного участка
на кадастровом плане территории

Наименование планируемого к размещению объекта: Нефтепроводы и нефтепродуктопроводы диаметром DN 300 и менее, газопроводы и иные трубопроводы давлением до 1,2 Мпа, для размещения которых не требуется разрешения на строительство
Местоположение объекта и кадастровый номер земельного участка (кадастровый номер кадастрового квартала в случае, если земельный участок не поставлен на государственный кадастровый учет): Российская Федерация, Смоленская область, г. Смоленск, в р-не ул. Лавочкина, в районе д. 47 (кадастровый номер земельного участка 67:27:0012738:18 в границах кадастрового квартал 67:27:0012738,67:27:0012733
Площадь предполагаемых к использованию земель или земельного участка: 280 кв.м.
Категория земель: Земли населенных пунктов
Вид разрешенного использования земель или земельного участка (в соответствии с правилами землепользования и застройки соответствующего муниципального образования Смоленской области): Предоставление коммунальных услуг (3.1.1)
Ограничения использования земель или земельного участка, в том числе:
наличие объектов инженерной инфраструктуры и их характеристики: ЛЭП, существующий газопровод, водопровод
наличие объектов транспортной инфраструктуры и их характеристики: проезд
наличие и параметры охранных, санитарно-защитных и иных зон, в том числе проектируемых ЗОУИТ: 67:27-6.3349 - Зона с особыми условиями использования территории ВЛ 0,4кВ №1 ТП 850
наличие особо охраняемых природных территорий, объектов культурного наследия, иных территорий и объектов, ограничивающих использование земельного участка: —

Чертеж размещения объекта на предполагаемых к использованию землях государственной собственности, выполненный на основе материалов инженерно-геодезических изысканий в масштабе 1:2000 - 1:500 с учетом сведений государственного кадастра недвижимости или картографической основе государственного кадастра недвижимости

представлен далее

Чертеж размещения объекта на предполагаемом участке использования с использованием муниципальной собственности



Мас таб 1:500

Каталог координат характерных точек границ территории

№ п/п	X	Y	Длина стороны	Дирекционный угол
1	463856.37	121728.42	46.24	88°16'42"
2	463857.71	121774.65	18.98	179°17'31"
3	463838.72	121774.89	4.27	270°27'16"
4	463838.78	121770.61	14.02	355°39'39"
5	463852.74	121788.63	0.85	270°12'39"
6	463852.74	121788.68	21.85	288°31'48"
7	463852.18	121774.73	17.18	289°53'31"
8	463851.61	121778.59	4.78	58°53'31"
1	463856.37	121728.42	Площадь участка 280 кв. м	



Зависитель:

Исполнитель: *(Signature)*

Условные обозначения:

- границы земельных участков, сведения о которых содержатся в ГК 1
 - границы охраняемых зон, сведения о которых содержатся в ГКН
 - контуры зданий, сооружений, объектов недвижимого строительства, сведения о которых содержатся в ГК 1
 - границы кадастрового квартала
 - проектируемый газопровод
 - существующий газопровод
 - водоем
- границы образуемого земельного участка для строительства газопровода
 - границы охраняемых зон, сведения о которых содержатся в ГКН
 - обозначение образуемого земельного участка под строительство газопровода
 - обозначение характерных точек границ

Описание границ смежных земель пользователей:
 - от 1:07:01.6.8-1 - земли общего пользования (безразграниченная государственная собственность)
 - от 6:01:07-7 - граница земельного участка с кадастровым номером 67:27:0012738:19
 - от 7:01:07-8 - граница земельного участка с кадастровым номером 67:27:0012738:18

Экземпляр: одна земельная, земельная государственной собственности - 280 кв. м.

Приложение № 2 к Постановлению
Администрации г. Смоленска
От «12» 05 2023 г. № 1173-прм

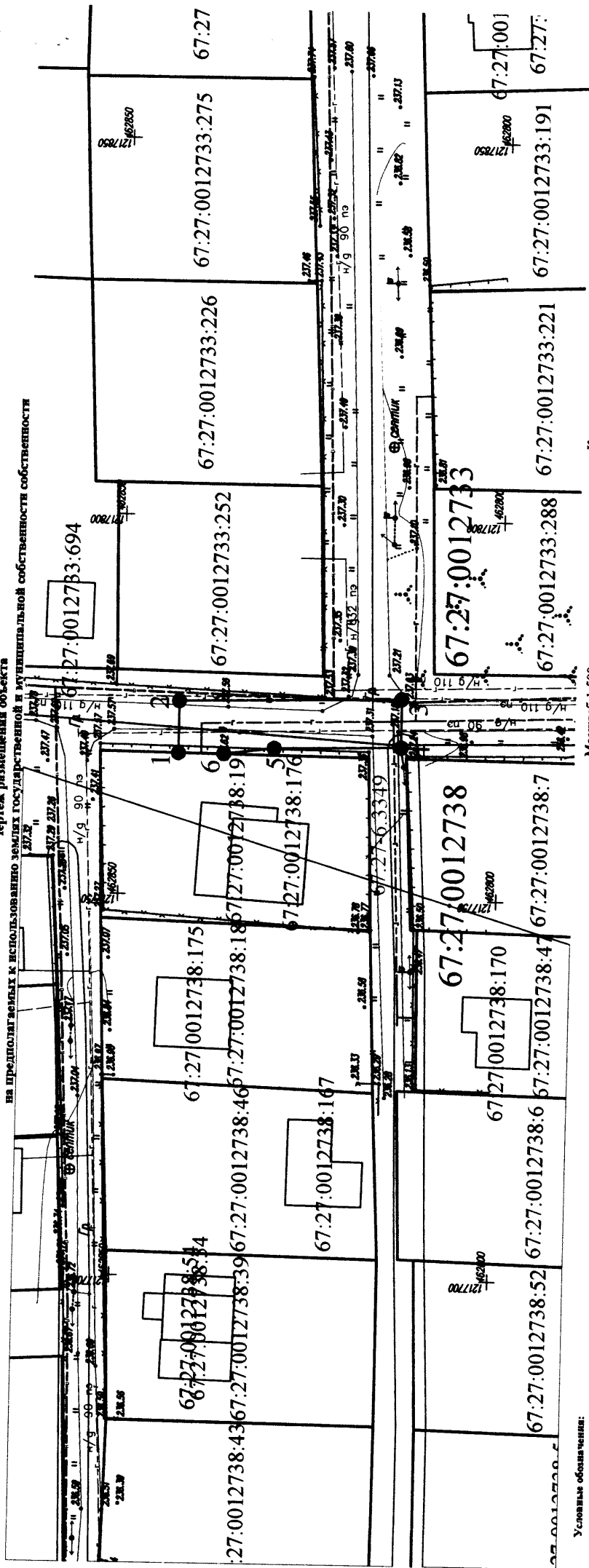
СХЕМА ГРАНИЦ
предполагаемых к использованию земель или части земельного участка
на кадастровом плане территории

Наименование планируемого к размещению объекта: Нефтепроводы и нефтепродуктопроводы диаметром DN 300 и менее, газопроводы и иные трубопроводы давлением до 1,2 Мпа, для размещения которых не требуется разрешения на строительство
Местоположение объекта и кадастровый номер земельного участка (кадастровый номер кадастрового квартала в случае, если земельный участок не поставлен на государственный кадастровый учет): Российская Федерация, Смоленская область, г. Смоленск, в р-не ул. Лавочкина, в районе д. 48 (кадастровый номер земельного участка 67:27:0012738:19) в границах кадастрового квартал 67:27:0012738, 67:27:0012733
Площадь предполагаемых к использованию земель или земельного участка: 193 кв.м.
Категория земель: Земли населенных пунктов
Вид разрешенного использования земель или земельного участка (в соответствии с правилами землепользования и застройки соответствующего муниципального образования Смоленской области): Предоставление коммунальных услуг (3.1.1)
Ограничения использования земель или земельного участка, в том числе:
наличие объектов инженерной инфраструктуры и их характеристики: ЛЭП, существующий газопровод, водопровод
наличие объектов транспортной инфраструктуры и их характеристики: проезд
наличие и параметры охранных, санитарно-защитных и иных зон, в том числе проектируемых ЗОУИТ: 67:27-6.3349 - Зона с особыми условиями использования территории ВЛ 0,4кВ №1 ТП 850
наличие особо охраняемых природных территорий, объектов культурного наследия, иных территорий и объектов, ограничивающих использование земельного участка: —

Чертеж размещения объекта на предполагаемых к использованию землях государственной собственности, выполненный на основе материалов инженерно-геодезических изысканий в масштабе 1:2000 - 1:500 с учетом сведений государственного кадастра недвижимости или картографической основе государственного кадастра недвижимости

представлен далее

Чертеж размещения объектов на предполотных землях к использованию земель государственной и муниципальной собственности собственности



Масштаб 1:500

Условные обозначения:

- границы земельных участков, сведения о которых содержатся в ГКН
- контура зданий, сооружений, объектов незавершенного строительства, сведения о которых содержатся в ГКН
- границы кадастрового квартала
- проектируемый газопровод
- существующий газопровод
- водопровод
- границы образуемого земельного участка для строительства газопровода
- границы охранных зон, сведения о которых содержатся в ГКН
- :ЗИ - обозначение образуемого земельного участка под строительство газопровода
- - обозначение характерных точек границы

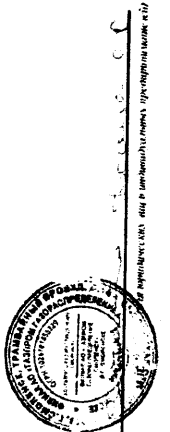
Каталог координат характерных точек границ территории

Номер точки	X	Y	Длина стороны м	Дирекционный угол
1	462842.42	1217788.62	6.09	89°44'15"
2	462842.45	1217775.51	28.41	178°21'21"
3	462801.06	1217776.35	6.39	289°5'30"
4	462802.96	1217788.06	16.8	358°28'59"
5	462828.75	1217788.52	6.73	332°33'57"
6	462838.42	1217788.65	6	359°44'15"
7	462842.42	1217788.62		

Периметр участка: 193 м.к.

Описание границ смежных землепользователей:
 - от п.1 до п.6 - земли общего пользования (перехваточная государственная собственность)
 - от п.6 до п.1 - граница земельного участка с кадастровым номером 67:27:0012738:19

Экспликация земель: земли государственной собственности - 193 кв. м.



Заявитель:

ИП: 67:27:0012738:191

Приложение № 3 к Постановлению
Администрации г. Смоленска

От «12» 05 2023 г. № 1173-0011

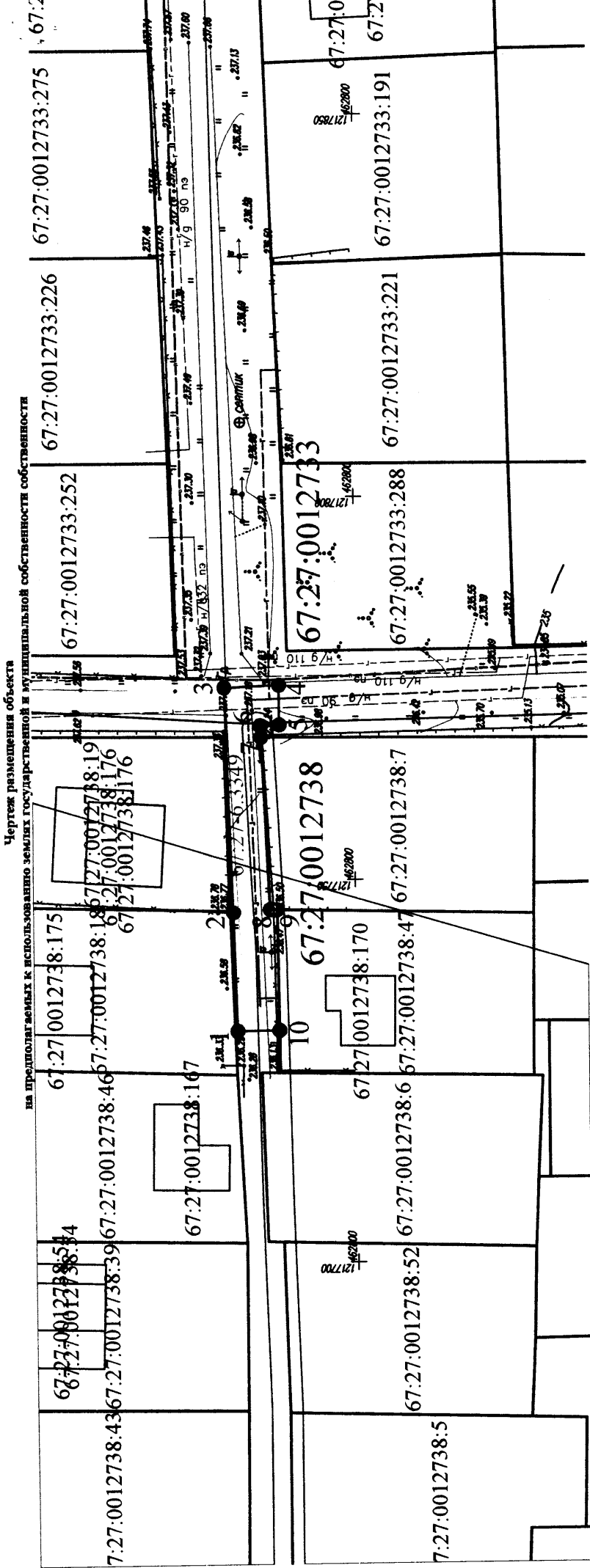
СХЕМА ГРАНИЦ

предполагаемых к использованию земель или части земельного участка
на кадастровом плане территории

Наименование планируемого к размещению объекта: Нефтепроводы и нефтепродуктопроводы диаметром DN 300 и менее, газопроводы и иные трубопроводы давлением до 1,2 Мпа, для размещения которых не требуется разрешения на строительство
Местоположение объекта и кадастровый номер земельного участка (кадастровый номер кадастрового квартала в случае, если земельный участок не поставлен на государственный кадастровый учет): Российская Федерация, Смоленская область, г. Смоленск, ул. Чернышевского, в районе д. 53 (кадастровый номер земельного участка 67:27:0012738:47) в границах кадастрового квартал 67:27:0012738,67:27:0012733
Площадь предполагаемых к использованию земель или земельного участка: 238 кв.м.
Категория земель: Земли населенных пунктов
Вид разрешенного использования земель или земельного участка (в соответствии с правилами землепользования и застройки соответствующего муниципального образования Смоленской области): Предоставление коммунальных услуг (3.1.1)
Ограничения использования земель или земельного участка, в том числе:
наличие объектов инженерной инфраструктуры и их характеристики: ЛЭП, существующий газопровод, водопровод
наличие объектов транспортной инфраструктуры и их характеристики: проезд
наличие и параметры охранных, санитарно-защитных и иных зон, в том числе проектируемых ЗОУИТ: 67:27-6.3349 - Зона с особыми условиями использования территории ВЛ 0,4кВ №1 ТП 850
наличие особо охраняемых природных территорий, объектов культурного наследия, иных территорий и объектов, ограничивающих использование земельного участка: —

Чертеж размещения объекта на предполагаемых к использованию землях государственной собственности, выполненный на основе материалов инженерно-геодезических изысканий в масштабе 1:2000 - 1:500 с учетом сведений государственного кадастра недвижимости или картографической основе государственного кадастра недвижимости

представлен далее



Каталог координат характерных точек границ территории

№ п/п	Х	У	Длина стороны, м	Дирекционный угол
1	462815.59	1217730.23	15.49	89°19'59"
2	462816.04	1217743.71	29.35	87°56'12"
3	462817.1	121775.04	7.2	177°23'45"
4	462808.9	121775.37	5.7	269°36'24"
5	462808.87	121770.16	2.49	357°46'15"
6	462812.36	121770.06	1.54	267°46'15"
7	462812.3	121768.53	22.46	267°10'1"
8	462811.19	1217746.1	0.89	181°3'38"
9	462810.39	1217746.08	15.77	269°11'32"
10	462810.09	1217730.31	5.51	359°11'32"
1	462815.59	1217730.23	Периметр участка 239 кв.м	

Условные обозначения:

- границы земельных участков, сведения о которых содержатся в ГКН
- контура зданий, сооружений, объектов незавершенного строительства, сведения о которых содержатся в ГКН
- границы кадастрового квартала
- проектируемый газопровод
- существующий газопровод
- В — водопровод

- границы образуемого земельного участка для строительство газопровода
- границы охраняемых зон, сведения о которых содержатся в ГКН

- : ЗИ — обозначение образуемого земельного участка под строительство газопровода
- — обозначение характерных точек границ

Описание границ смежных землепользователей:
 - от г.1 до г.7, 10-1 - земли общего пользования (территориальная государственная собственность)
 - от г.7 до г.9 - граница земельного участка с кадастровым номером 67:27:0012738:7
 - от г.9 до г.10 - граница земельного участка с кадастровым номером 67:27:0012738:47

Экспликация земель, земель государственной собственности - 239 кв. м.

Заявитель:



Исполнитель: И.С.С.С.С.С.

Приложение № 4 к Постановлению
Администрации г. Смоленска

От «12» 05 2023 г. № 1173-ардл

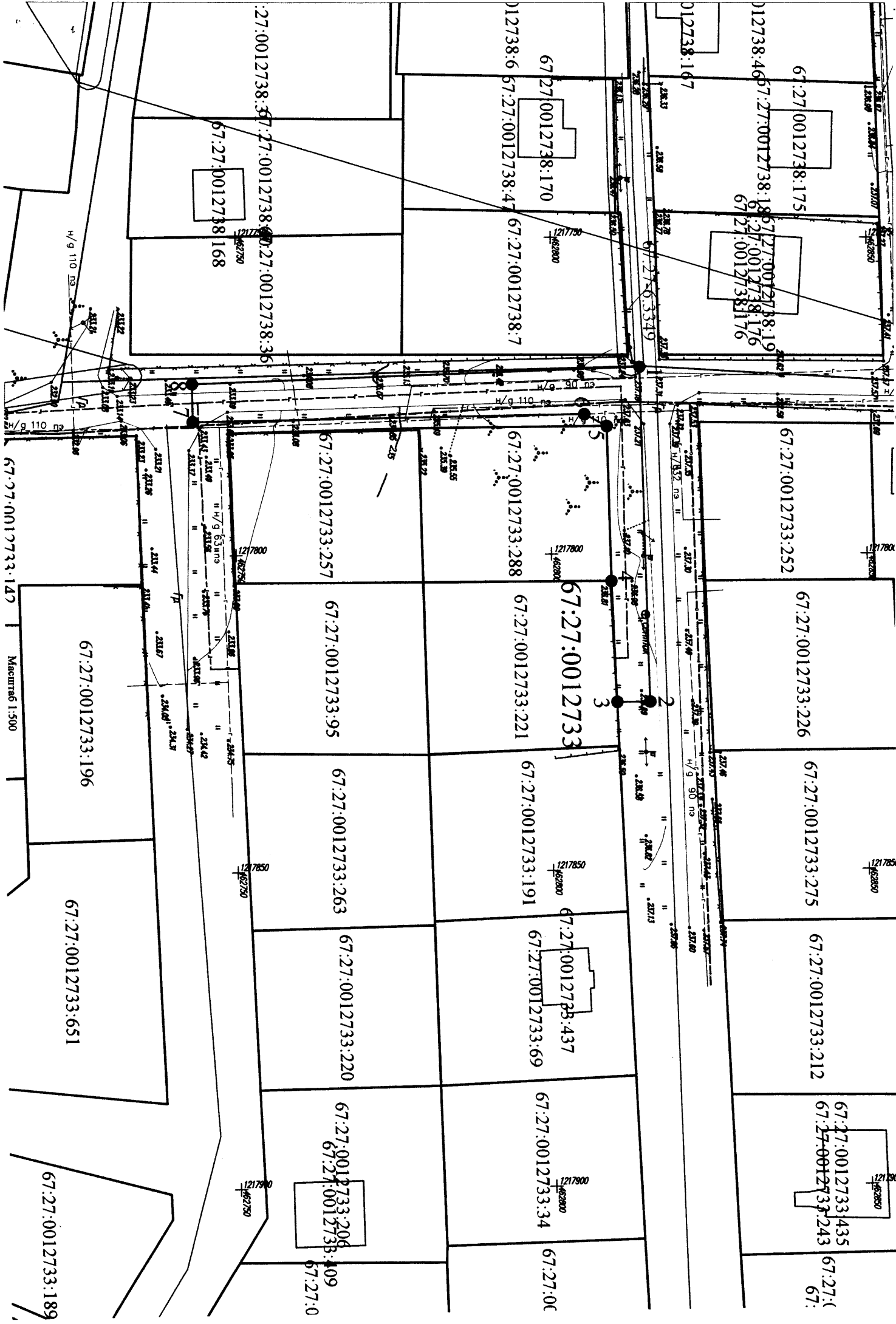
СХЕМА ГРАНИЦ

предполагаемых к использованию земель или части земельного участка
на кадастровом плане территории

Наименование планируемого к размещению объекта: Нефтепроводы и нефтепродуктопроводы диаметром DN 300 и менее, газопроводы и иные трубопроводы давлением до 1,2 Мпа, для размещения которых не требуется разрешения на строительство
Местоположение объекта и кадастровый номер земельного участка (кадастровый номер кадастрового квартала в случае, если земельный участок не поставлен на государственный кадастровый учет): Российская Федерация, Смоленская область, г. Смоленск, ул. Апрельская, в районе д. 33 (кадастровый номер земельного участка 67:27:0012733:221) в границах кадастрового квартал 67:27:0012733
Площадь предполагаемых к использованию земель или земельного участка: 727 кв.м.
Категория земель: Земли населенных пунктов
Вид разрешенного использования земель или земельного участка (в соответствии с правилами землепользования и застройки соответствующего муниципального образования Смоленской области): Предоставление коммунальных услуг (3.1.1)
Ограничения использования земель или земельного участка, в том числе:
наличие объектов инженерной инфраструктуры и их характеристики: ЛЭП, существующий газопровод, водопровод
наличие объектов транспортной инфраструктуры и их характеристики: проезд
наличие и параметры охранных, санитарно-защитных и иных зон, в том числе проектируемых ЗОУИТ: 67:27-6.3349 - Зона с особыми условиями использования территории ВЛ 0,4кВ №1 ТП 850
наличие особо охраняемых природных территорий, объектов культурного наследия, иных территорий и объектов, ограничивающих использование земельного участка: —

Чертеж размещения объекта на предполагаемых к использованию землях государственной собственности, выполненный на основе материалов инженерно-геодезических изысканий в масштабе 1:2000 - 1:500 с учетом сведений государственного кадастра недвижимости или картографической основе государственного кадастра недвижимости

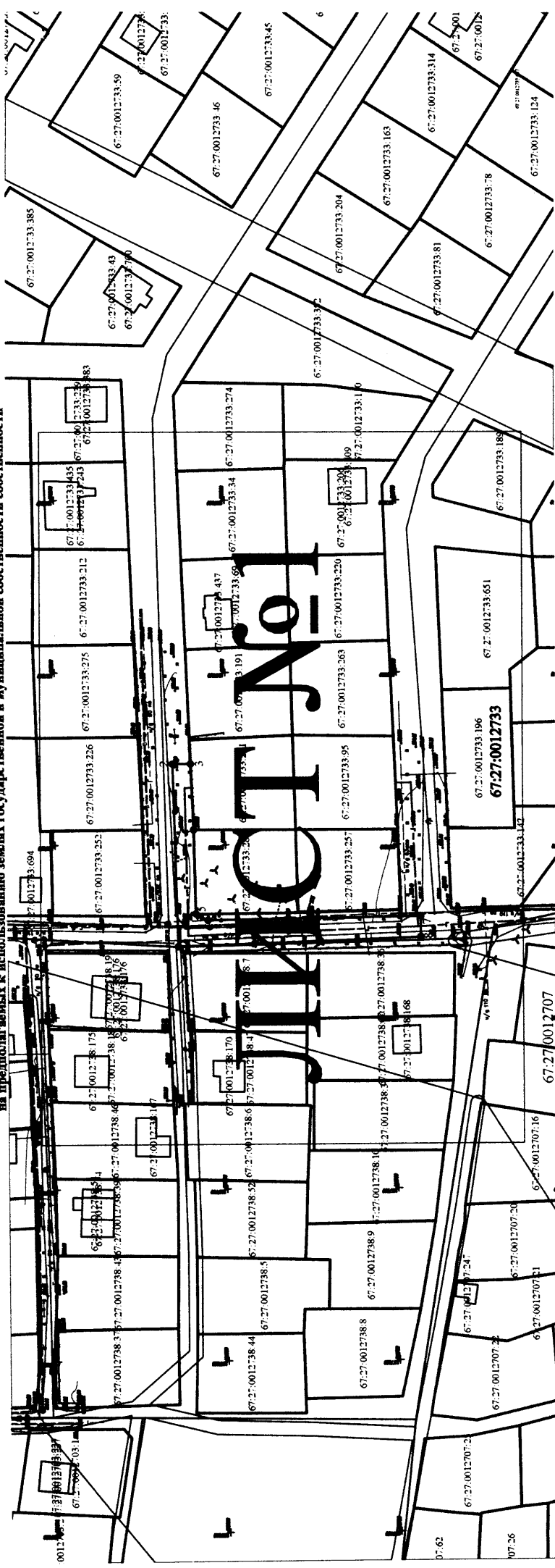
представлен далее



Масштаб 1:500

67:27:0012733:189

Чертеж размещения объекта
на придомовых участках к использованию земель государственной и муниципальной собственности собственности



Каталог координат характерных точек границ территории

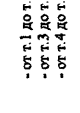
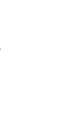
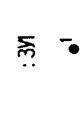
№ п/п	X	Y	Длина стороны м	Дирекционный угол
1	462014.07	121770.43	53.01	88.285°
2	462015.52	121762.42	5.24	179.517°
3	462010.20	121763.43	19.09	28.3217°
4	462006.46	121760.38	24.51	206.337°
5	462006.84	121778.86	4.62	209.501°
6	462005.3	121777.95	62.11	179.716°
7	462743.2	121778.89	6.01	209.1516°
8	462743.12	121772.98	70.99	357.9527°
9	462014.07	121770.43		

Площадь участка: 727 кв.м.



Заявитель:

- границы образуемого земельного участка для строительства газопровода
- границы охранных зон, сведения о которых содержатся в ГКН
- обозначение образуемого земельного участка под строительство газопровода
- обозначение характерных точек границ



- границы земельных участков, сведения о которых содержатся в ГКН
- контура зданий, сооружений, объектов незавершенного строительства, сведения о которых содержатся в ГКН
- границы кадастрового квартала
- проектируемый газопровод
- существующий газопровод
- водопровод

Описание границ смежных земельных участков:
 - от п.1 до п.3, 5-1 - земли общего пользования (перезаключенная государственная собственность);
 - от п.3 до п.4 - граница земельного участка с кадастровым номером 67.27.001.2733.221
 - от п.4 до п.5 - граница земельного участка с кадастровым номером 67.27.001.2733.288

Экспликация земель: земли государственной собственности - 727 кв.м.