



АДМИНИСТРАЦИЯ ГОРОДА СМОЛЕНСКА

ПОСТАНОВЛЕНИЕ

от 22.05.2023 № 1290-арм

Об использовании земельных участков в городе Смоленске без их предоставления и установления сервитута, публичного сервитута

В соответствии с Земельным кодексом Российской Федерации, постановлениями Правительства Российской Федерации от 03.12.2014 № 1300 «Об утверждении перечня видов объектов, размещение которых может осуществляться на землях или земельных участках, находящихся в государственной или муниципальной собственности, без предоставления земельных участков и установления сервитутов», Администрации Смоленской области от 28.05.2015 № 302 «Об утверждении Положения о порядке и условиях размещения объектов на землях или земельных участках, находящихся в государственной или муниципальной собственности, без предоставления земельных участков и установления сервитутов, публичного сервитута», решением 69-й сессии Смоленского городского Совета IV созыва от 20.02.2015 № 1323 «Об определении уполномоченного органа на распоряжение земельными участками, государственная собственность на которые не разграничена, на территории города Смоленска», на основании заявления акционерного общества «Газпром газораспределение Смоленск» от 25.04.2023, руководствуясь Уставом города Смоленска,

Администрация города Смоленска **п о с т а н о в л я е т:**

1. Предоставить акционерному обществу «Газпром газораспределение Смоленск» (ОГРН 1026701455329, ИНН 6731011930) право использовать без предоставления и установления сервитута, публичного сервитута для нефтепроводов и нефтепродуктопроводов диаметром DN 300 и менее, газопроводов и иных трубопроводов давлением до 1,2 Мпа, для размещения которых не требуется разрешения на строительство:

- земельный участок площадью 72 м², отнесенный к категории земель населенных пунктов, находящийся на землях, государственная собственность на которые не разграничена, расположенный по адресу (иное описание

местоположения): Российская Федерация, Смоленская область, город Смоленск, поселок Одинцово, участок 165, в границах кадастрового квартала 67:27:0030729;

- земельный участок площадью 257 м², отнесенный к категории земель населенных пунктов, находящийся на землях, государственная собственность на которые не разграничена, расположенный по адресу (иное описание местоположения): Российская Федерация, Смоленская область, город Смоленск, проезд Овцинова, дом 2б, в границах кадастрового квартала 67:27:0030726;

- земельный участок площадью 407 м², отнесенный к категории земель населенных пунктов, находящийся на землях, государственная собственность на которые не разграничена, расположенный по адресу (иное описание местоположения): Российская Федерация, Смоленская область, город Смоленск, проезд Овцинова, дом 2в, в границах кадастрового квартала 67:27:0030726.

2. Срок использования земельных участков, указанных в пункте 1 настоящего постановления, - 11 месяцев.

3. Координаты характерных точек границ земельных участков, предполагаемых к использованию, отображены на схемах границ, являющихся неотъемлемой частью настоящего постановления (приложения № 1 - 3).

4. АО «Газпром газораспределение Смоленск»:

4.1. Выполнить требования о приведении земельных участков в состояние, пригодное для использования в соответствии с видом разрешенного использования, и о проведении необходимых работ по рекультивации в случае, если использование земельных участков приведет к порче или уничтожению плодородного слоя почвы в границах земельных участков, указанных в пункте 1 настоящего постановления.

4.2. Обеспечить установление охранных зон в соответствии с требованиями федерального законодательства.

5. Использование земельных участков, указанных в пункте 1 настоящего постановления:

- в зоне прохождения инженерной и транспортной инфраструктур, а также в зонах с особыми условиями использования территории осуществлять в соответствии с установленным правовым режимом;

- осуществлять с учетом постановления Администрации города Смоленска от 17.11.2022 № 3394-адм «Об использовании земельных участков в городе Смоленске без их предоставления и установления сервитута, публичного сервитута».

6. Приемку в эксплуатацию размещаемых объектов необходимо осуществлять с участием представителя уполномоченного органа.

7. Администрация города Смоленска оставляет за собой право предоставлять земельные участки, указанные в пункте 1 настоящего постановления, физическому или юридическому лицу без прекращения предоставленного настоящим постановлением права использования земельных участков.

8. Управлению информационных технологий Администрации города Смоленска разместить настоящее постановление на официальном сайте Администрации города Смоленска.

Глава города Смоленска

А.А. Борисов

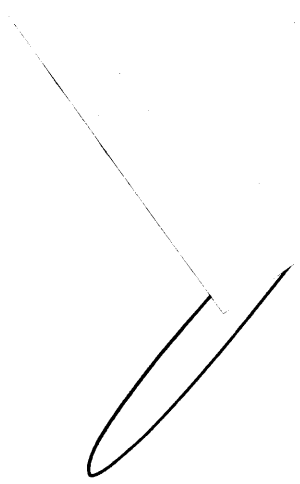
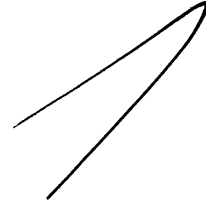


СХЕМА ГРАНИЦ
предполагаемых к использованию земель или части земельного участка
на кадастровом плане территории

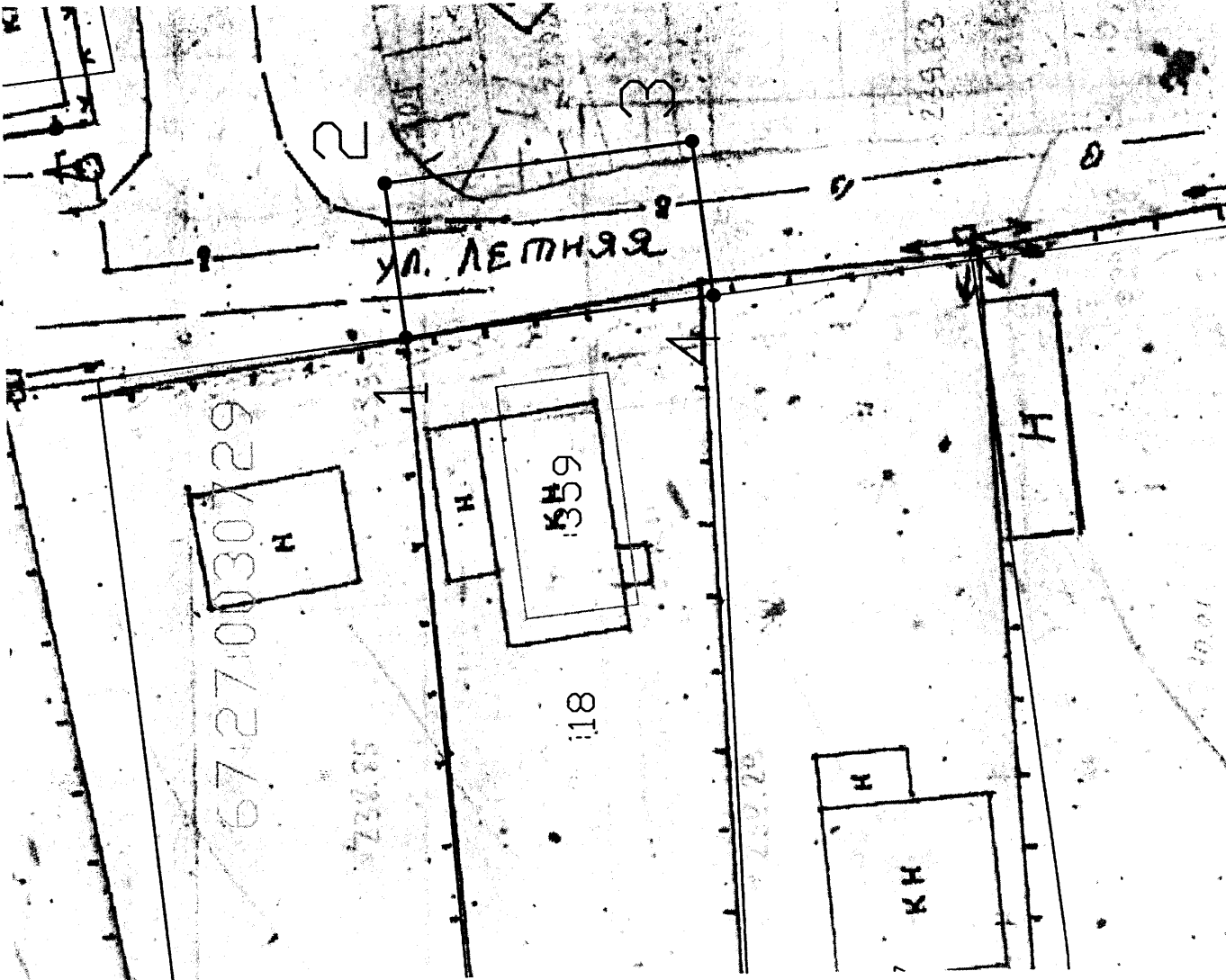
Наименование планируемого к размещению объекта: Нефтепроводы и нефтепродуктопроводы диаметром DN 300 и менее, газопроводы и иные трубопроводы давлением до 1,2 Мпа, для размещения которых не требуется разрешения на строительство
Местоположение объекта и кадастровый номер земельного участка (кадастровый номер кадастрового квартала в случае, если земельный участок не поставлен на государственный кадастровый учет): Российская Федерация, Смоленская обл., г. Смоленск, п. Одинцово, уч. 165, в границах кадастрового квартала 67:27:0030729
Площадь предполагаемых к использованию земель или земельного участка: 72 кв.м.
Категория земель: Земли населенных пунктов
Вид разрешенного использования земель или земельного участка (в соответствии с правилами землепользования и застройки соответствующего муниципального образования Смоленской области): Предоставление коммунальных услуг (3.1.1)
Ограничения использования земель или земельного участка, в том числе:
наличие объектов инженерной инфраструктуры и их характеристики: ЛЭП, существующий газопровод, водопровод
наличие объектов транспортной инфраструктуры и их характеристики: проезд
наличие и параметры охранных, санитарно-защитных и иных зон, в том числе проектируемых ЗОУИТ: -
наличие особо охраняемых природных территорий, объектов культурного наследия, иных территорий и объектов, ограничивающих использование земельного участка: —

Чертеж размещения объекта на предполагаемых к использованию землях государственной собственности, выполненный на основе материалов инженерно-геодезических изысканий в масштабе 1:2000 - 1:250 с учетом сведений государственного кадастра недвижимости или картографической основе государственного кадастра недвижимости

представлен далее

ЧЕРТЕЖ РАЗМЕЩЕНИЯ ОБЪЕКТА

на предполагаемых к использованию землях (земельном участке)



КАТОЛОГ КООРДИНАТ ХАРАКТЕРНЫХ ТОЧЕК ГРАНИЦ ТЕРРИТОРИИ

Номер точки	X	Y	Длина стороны, м	Дирекционный угол
1	456678.22	1222328.2	6	82°49'18"
2	456678.97	1222334.15	12	172°49'18"
3	456687.06	1222335.65	6	262°49'18"
4	456666.31	1222329.7	12	352°49'18"
1	456678.22	1222328.2	Площадь участка 72.02 кв.м	

Экспликация земель: земли государственной собственности - 72 кв.м.

Условные обозначения:

- границы земельных участков, сведения о которых содержатся в ГКН
- контура зданий, сооружений, объектов незавершенного строительства, сведения о которых содержатся в ГКН
- границы кадастрового квартала
- линии электропередач
- границы образуемого земельного участка для строительства газопровода
- обозначение характерных точек границ



Водитель Управления инженерно-ремонтной и эксплуатационной служб

Масштаб 1:250

Приложение к Постановлению Администрации
города Смоленска

№ 1290-ге.ч.от «22» 05 2023 г.

СХЕМА ГРАНИЦ
предполагаемых к использованию земель или части земельного участка
на кадастровом плане территории

Наименование планируемого к размещению объекта: Нефтепроводы и нефтепродуктопроводы диаметром DN 300 и менее, газопроводы и иные трубопроводы давлением до 1,2 Мпа, для размещения которых не требуется разрешения на строительство
Местоположение объекта и кадастровый номер земельного участка (кадастровый номер кадастрового квартала в случае, если земельный участок не поставлен на государственный кадастровый учет): Российская Федерация, Смоленская обл., г. Смоленск, проезд Овчинова, д. 2-Б, в границах кадастрового квартала 67:27:0030726
Площадь предполагаемых к использованию земель или земельного участка: 257 кв.м.
Категория земель: Земли населенных пунктов
Вид разрешенного использования земель или земельного участка (в соответствии с правилами землепользования и застройки соответствующего муниципального образования Смоленской области): Предоставление коммунальных услуг (3.1.1)
Ограничения использования земель или земельного участка, в том числе:
наличие объектов инженерной инфраструктуры и их характеристики: ЛЭП, существующий газопровод, водопровод
наличие объектов транспортной инфраструктуры и их характеристики: проезд
наличие и параметры охранных, санитарно-защитных и иных зон, в том числе проектируемых ЗОУИТ: 67:27-6.2428 - Зона с особыми условиями использования территории ВЛ-0,4кВ от ТП-561 Ф1 67:27-6.126 - Охранная зона трубопровода (газопровода) "Газопровод среднего давления, состоящий из 71 участка", расположенного по адресу: Российская Федерация, Смоленская область, г. Смоленск, площадью 147127 кв. метров.
наличие особо охраняемых природных территорий, объектов культурного наследия, иных территорий и объектов, ограничивающих использование земельного участка: —

Чертеж размещения объекта на предполагаемых к использованию землях государственной собственности, выполненный на основе материалов инженерно-геодезических изысканий в масштабе 1:2000 - 1:250 с учетом сведений государственного кадастра недвижимости или картографической основе государственного кадастра недвижимости

представлен далее

СХЕМА ГРАНИЦ

предполагаемых к использованию земель или части земельного участка
на кадастровом плане территории

Наименование планируемого к размещению объекта: Нефтепроводы и нефтепродуктопроводы диаметром DN 300 и менее, газопроводы и иные трубопроводы давлением до 1,2 Мпа, для размещения которых не требуется разрешения на строительство
Местоположение объекта и кадастровый номер земельного участка (кадастровый номер кадастрового квартала в случае, если земельный участок не поставлен на государственный кадастровый учет): Российская Федерация, Смоленская обл., г. Смоленск, проезд Овчинова, д. 2-В, в границах кадастрового квартала 67:27:0030726
Площадь предполагаемых к использованию земель или земельного участка: 407 кв.м.
Категория земель: Земли населенных пунктов
Вид разрешенного использования земель или земельного участка (в соответствии с правилами землепользования и застройки соответствующего муниципального образования Смоленской области): Предоставление коммунальных услуг (3.1.1)
Ограничения использования земель или земельного участка, в том числе:
наличие объектов инженерной инфраструктуры и их характеристики: ЛЭП, существующий газопровод, водопровод
наличие объектов транспортной инфраструктуры и их характеристики: проезд
наличие и параметры охранных, санитарно-защитных и иных зон, в том числе проектируемых ЗОУИТ: 67:27-6.2428 - Зона с особыми условиями использования территории ВЛ-0,4кВ от ТП-561 Ф1 67:27-6.126 - Охранная зона трубопровода (газопровода) "Газопровод среднего давления, состоящий из 71 участка", расположенного по адресу: Российская Федерация, Смоленская область, г. Смоленск, площадью 147127 кв. метров.
наличие особо охраняемых природных территорий, объектов культурного наследия, иных территорий и объектов, ограничивающих использование земельного участка: —

Чертеж размещения объекта на предполагаемых к использованию землях государственной собственности, выполненный на основе материалов инженерно-геодезических изысканий в масштабе 1:2000 - 1:250 с учетом сведений государственного кадастра недвижимости или картографической основе государственного кадастра недвижимости

представлен далее

ЧЕРТЕЖ РАЗМЕЩЕНИЯ ОБЪЕКТА
на предполагаемых к использованию землях (земельном участке)



Каталог координат характерных точек границ территории

Номер точки	X	Y	Длина стороны м	Дирекционный угол
1	457285.08	1222607.38	9.61	538°21"
2	457294.65	1222688.33	23.22	85°28'40"
3	457282.43	1222711.44	25.76	84°35'26"
4	457280.37	1222737.12	7.19	185°22'47"
5	457283.21	1222736.44	49.1	272°11'5"
Площадь участка: 408.99 кв.м.				

Экспликация земель: земли государственной собственности - 407 кв.м.

Условные обозначения:

- границы земельных участков, сведения о которых содержатся в ГКН
- контура зданий, сооружений, объектов незавершенного строительства, сведения о которых содержатся в ГКН
- границы кадастрового квартала
- линии электропередач
- границы образуемого земельного участка для строительства газопровода
- обозначение характерных точек границ



Заявитель: _____

Масштаб 1:500

На основании выданных сведений (карты, планы, схемы) и полевых измерений