



АДМИНИСТРАЦИЯ ГОРОДА СМОЛЕНСКА

ПОСТАНОВЛЕНИЕ

от 13.07.2023 № 1886-а/м

Об использовании земельного участка по улице Попова без его предоставления и установления сервитута, публичного сервитута

В соответствии с Земельным кодексом Российской Федерации, постановлениями Правительства Российской Федерации от 03.12.2014 № 1300 «Об утверждении перечня видов объектов, размещение которых может осуществляться на землях или земельных участках, находящихся в государственной или муниципальной собственности, без предоставления земельных участков и установления сервитутов», Администрации Смоленской области от 28.05.2015 № 302 «Об утверждении Положения о порядке и условиях размещения объектов на землях или земельных участках, находящихся в государственной или муниципальной собственности, без предоставления земельных участков и установления сервитутов, публичного сервитута», решением 69-й сессии Смоленского городского Совета IV созыва от 20.02.2015 № 1323 «Об определении уполномоченного органа на распоряжение земельными участками, государственная собственность на которые не разграничена, на территории города Смоленска», на основании заявления акционерного общества «Смоленская обувная фабрика» (далее – АО «Смоленская обувная фабрика») от 09.06.2023, руководствуясь Уставом города Смоленска,

Администрация города Смоленска п о с т а н о в л я е т:

1. Предоставить АО «Смоленская обувная фабрика» право использовать без предоставления и установления сервитута, публичного сервитута земельный участок площадью 353 м², отнесенный к категории земель населенных пунктов, находящийся на землях, государственная собственность на которые не разграничена, расположенный по адресу (иное описание местоположения): Российская Федерация, Смоленская область, город Смоленск, улица Попова, в границах кадастрового квартала 67:27:0030903, для

проездов, в том числе вдольтрассовых, и подъездных дорог, для размещения которых не требуется разрешения на строительство.

2. Срок использования земельного участка, указанного в пункте 1 настоящего постановления, - 5 лет.

3. Координаты характерных точек границ земельного участка, предполагаемого к использованию, отображены на схеме границ, являющейся неотъемлемой частью настоящего постановления (приложение).

4. АО «Смоленская обувная фабрика» выполнить требования о приведении земельного участка в состояние, пригодное для использования в соответствии с видом разрешенного использования, и о проведении необходимых работ по рекультивации в случае, если использование земельного участка приведет к порче или уничтожению плодородного слоя почвы в границах земельного участка, указанного в пункте 1 настоящего постановления.

5. Использование земельного участка, указанного в пункте 1 настоящего постановления, в зоне прохождения инженерной и транспортной инфраструктур, а также в зонах с особыми условиями использования территории осуществлять в соответствии с установленным правовым режимом.

6. Приемку в эксплуатацию размещаемых объектов необходимо осуществлять с участием представителя уполномоченного органа.

7. Администрация города Смоленска оставляет за собой право предоставлять земельный участок, указанный в пункте 1 настоящего постановления, физическому или юридическому лицу без прекращения предоставленного настоящим постановлением права использования земельного участка.

8. Управлению информационных технологий Администрации города Смоленска разместить настоящее постановление на официальном сайте Администрации города Смоленска.

Врип Главы города Смоленска

А.А. Новиков

Приложение
к постановлению Администрации
города Смоленска

от 13.04.2025 № 1886-адм

**Схема границ
предполагаемых к использованию земель
или части земельного участка на кадастровом плане территории**

Наименование планируемого к размещению объекта: Проезды, в том числе вдольтрассовые, и подъездные дороги, для размещения которых не требуется разрешения на строительство.

Местоположение объекта и кадастровый номер земельного участка (кадастровый номер кадастрового квартала, в случае если земельный участок не поставлен на государственный кадастровый учет): Российская Федерация, Смоленская область, г. Смоленск, ул. Попова, номер кадастрового квартала 67:27:0030903

Площадь предполагаемых к использованию земель или земельного участка: 353 м²

Вид разрешенного использования земель или земельного участка: Улично-дорожная сеть

Ограничения использования земель или земельного участка, в том числе:

наличие объектов инженерной инфраструктуры и их характеристики: водопровод; кабельные линии

наличие объектов транспортной инфраструктуры и их характеристики: территория с твердым покрытием (асфальт);

наличие и параметры охранных, санитарно-защитных и иных зон, в том числе проектируемых:

67:00-6.304 - Охранная зона линии электропередач ЛЭП-35 кВ "Смоленск 1-Восточная 2-х цепная" г. Смоленска, Смоленского района Смоленской области;

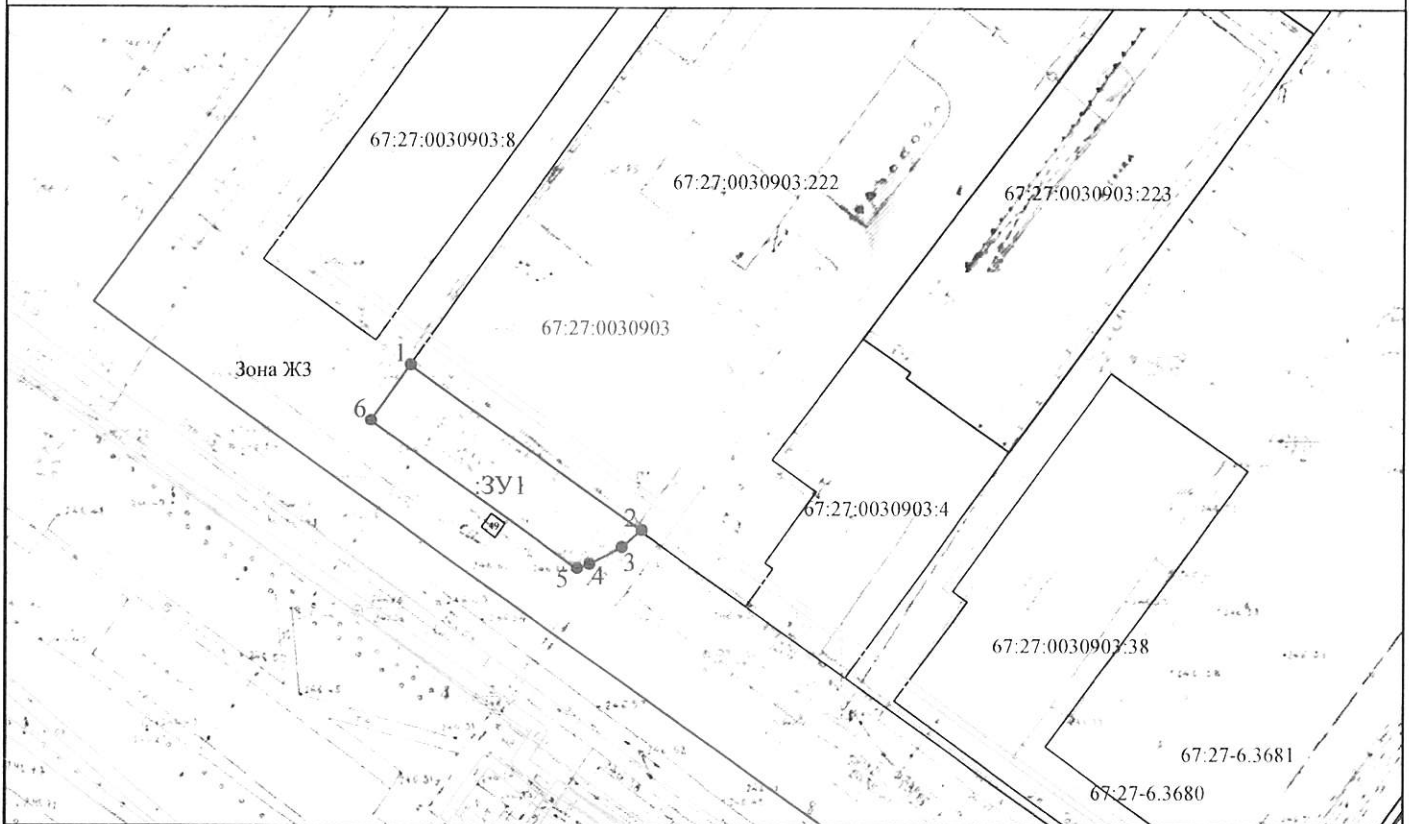
67:27-6.920 - Охранная зона объекта электросетевого хозяйства ВЛ-35 кВ Смоленск-1 - Восточная

наличие санитарной охраны источника водоснабжения и водопровода питьевого назначения: отсутствует

наличие особо охраняемых природных территорий, объектов культурного наследия, иных территорий и объектов, ограничивающих использование земельного участка: отсутствует



**Чертеж размещения объекта
на предполагаемых к использованию землях государственной собственности,
выполненный на основе
материалов инженерно-геодезических изысканий в масштабе 1:2000 - 1:500
с учетом сведений государственного кадастра недвижимости**



Каталог координат характерных точек границ территории

Номер точки	КООРДИНАТЫ		Дир. углы	Меры линий, м	На точку
	X	Y			
1	459559.95	1224458.74	125° 30' 52"	39.26	2
2	459537.14	1224490.70	229° 46' 11"	3.56	3
3	459534.84	1224487.98	242° 40' 1"	5.02	4
4	459532.54	1224483.52	250° 58' 37"	1.79	5
5	459531.95	1224481.82	305° 25' 13"	35.06	6
6	459552.27	1224453.25	35° 33' 17"	9.44	1

Описание границ смежных землепользователей

От точки №1 до точки №2 - земельный участок с кадастровым номером 67:27:0030903:222

От точки №2 до точки №1 - земли, (не земельные участки), находящиеся в государственной или муниципальной собственности

Условные обозначения:

- граница земельного участка, установленная в соответствии с федеральным законодательством, включенная в ЕГРН и не изменяемая при проведении кадастровых работ
- граница земельного участка, установленная (уточненная) при проведении кадастровых работ

67:27:0030903 - кадастровый квартал

- 1 - характерная точка границы образуемого земельного участка

ЗУ1 - обозначение образуемого земельного участка

Зона ЖЗ - зона застройки среднеэтажными жилыми домами (от 5 до 8 этажей) и многоэтажными жилыми домами (от 9 этажей и выше)

Заявитель: *Григорьев Геннадий Николаевич*

(подпись, расшифровка подписи)

М.П. (для юридических лиц и индивидуальных предпринимателей)