



АДМИНИСТРАЦИЯ ГОРОДА СМОЛЕНСКА

ПОСТАНОВЛЕНИЕ

от 24.10.2013 № дд 89-а/м

Об утверждении границ охранной зоны водопровода по объекту «Физкультурно - оздоровительный Комплекс» по улице Черняховского

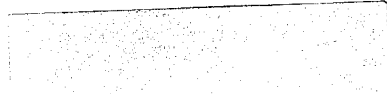
В соответствии с Земельным кодексом Российской Федерации, Федеральным законом от 30.03.99 № 52-ФЗ «О санитарно-эпидемиологическом благополучии населения», Федеральным законом от 10.01.2002 № 7-ФЗ «Об охране окружающей среды», Федеральным законом от 24.07.2007 № 221-ФЗ «О государственном кадастре недвижимости», СНиП 2.04.02-84 «Водоснабжение. Наружные сети и сооружения», утвержденными постановлением Госстроя СССР от 27.07.84 № 123, постановлением Правительства Российской Федерации от 12.02.99 № 167 «Об утверждении Правил пользования системами коммунального водоснабжения и канализации в Российской Федерации», на основании обращения ОГКУ «Управление капитального строительства Смоленской области» от 11.11.2013 № 3517, руководствуясь Уставом города Смоленска,

Администрация города Смоленска п о с т а н о в л я е т:

1. Утвердить границы охранной зоны водопровода по объекту «Физкультурно-оздоровительный комплекс», расположенного по адресу: город Смоленск, улица Черняховского, согласно приложению.
2. Установить ограничения (обременения) прав на входящий в границы охранной зоны водопровода земельный участок площадью 4105 м², расположенный по адресу: город Смоленск, улица Черняховского.
3. Областному государственному казенному учреждению «Управление капитального строительства Смоленской области» предоставить в орган кадастрового учета сведения о границах охранной зоны водопровода по объекту «Физкультурно-оздоровительный комплекс», необходимые для внесения в информационную систему государственного кадастра недвижимости.

4. Комитету по информационным ресурсам и телекоммуникациям Администрации города Смоленска (С.В. Пивоваров) разместить настоящее постановление на официальном сайте Администрации города Смоленска.

Глава Администрации
города Смоленска



Н.Н. Алашеев

КОПИЯ
подлинник хранится
в Администрации
города Смоленска

СХЕМА РАСПОЛОЖЕНИЯ
границ охранной зоны водопровода
по объекту "Физкультурно-оздоровительный комплекс"
расположенного по адресу: обл. Смоленская, г. Смоленск, ул. Черняховского

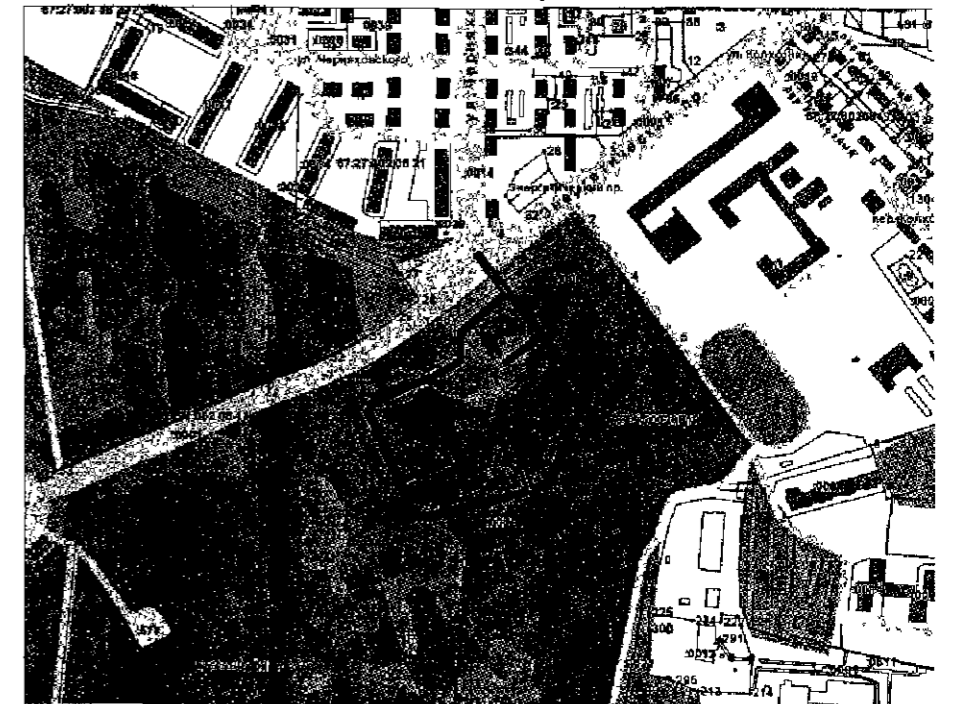
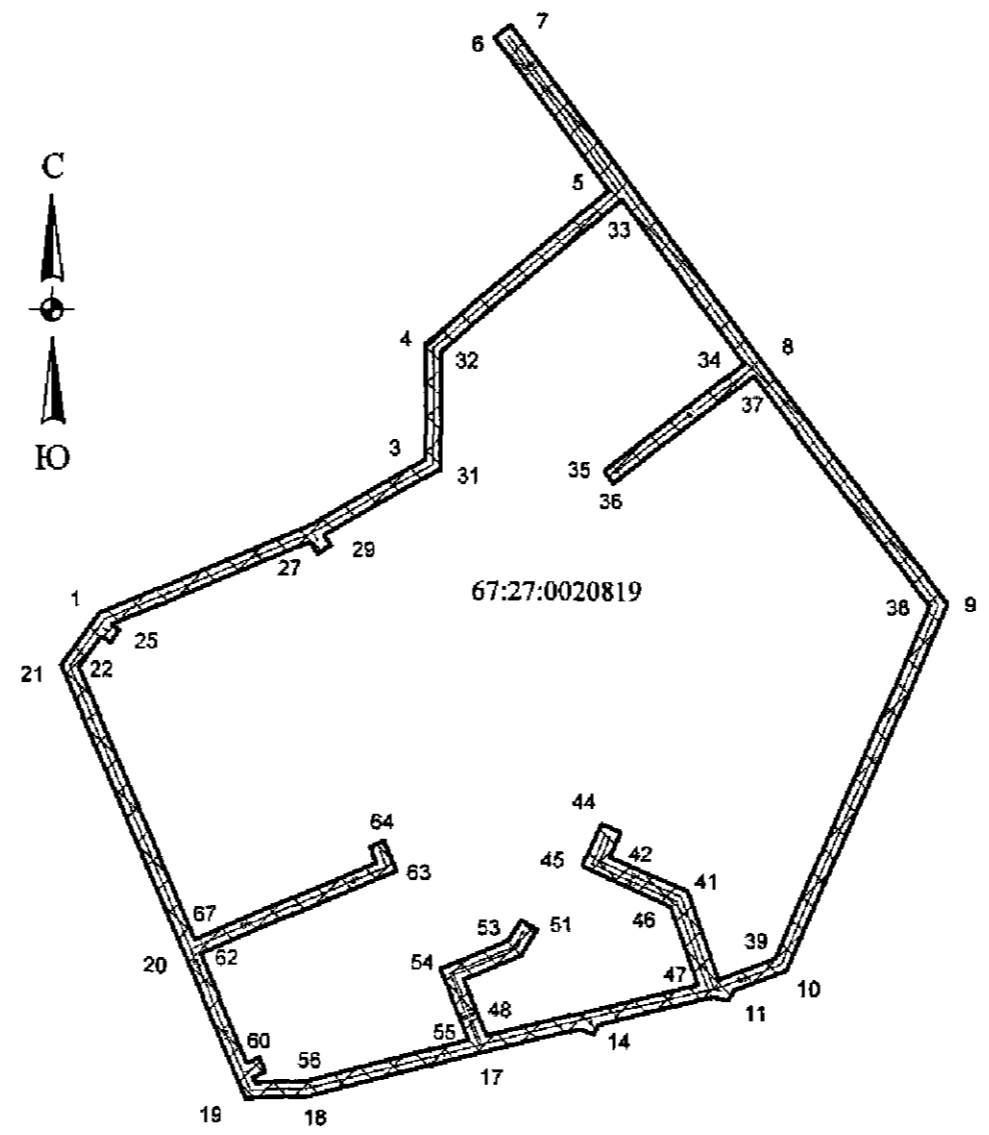
Приложение
к постановлению Администрации г. Смоленска

Геодетические данные на земельный участок МСК - 67

от 24.12.2013 г. № дд89-а/м

Номер точки	КООРДИНАТЫ		Дир. углы	Меры линий, м
	X	Y		
1	458053.83	1220655.96	67° 13' 13"	58.78
2	458076.59	1220710.15	60° 12' 3"	35.54
3	458094.25	1220741.00	0° 21' 25"	30.28
4	458124.51	1220741.19	50° 2' 5"	62.72
5	458164.79	1220789.25	323° 9' 24"	49.31
6	458204.26	1220759.68	51° 19' 19"	5.22
7	458207.52	1220763.76	142° 52' 2"	108.90
8	458120.70	1220829.60	142° 54' 40"	79.87
9	458056.98	1220877.67	203° 27' 36"	105.12
10	457960.55	1220835.82	249° 43' 42"	14.81
11	457955.42	1220821.93	207° 30' 49"	2.97
12	457952.79	1220820.56	281° 5' 56"	3.97
13	457953.55	1220816.66	256° 19' 20"	31.54
14	457946.09	1220786.01	202° 25' 42"	2.66
15	457943.64	1220785.00	288° 36' 22"	4.02
16	457944.92	1220781.19	256° 20' 58"	26.02
17	457938.78	1220755.90	255° 27' 20"	47.03
18	457926.97	1220710.38	267° 7' 1"	16.59
19	457926.13	1220693.81	337° 3' 15"	41.76
20	457964.59	1220677.53	337° 12' 46"	82.13
21	458040.31	1220645.72	37° 8' 25"	16.96
1	458053.83	1220655.96	0° 0' 0"	0.00
22	458039.74	1220650.30	37° 8' 25"	9.97
23	458047.68	1220656.32	125° 8' 2"	2.84
24	458046.04	1220658.65	34° 27' 48"	4.00
25	458049.34	1220650.91	304° 56' 32"	2.43
26	458050.73	1220658.92	67° 13' 13"	56.45
27	458072.59	1220710.96	146° 18' 56"	3.72
28	458069.49	1220713.03	55° 46' 9"	4.00
29	458071.74	1220716.33	326° 14' 39"	3.28
30	458074.47	1220714.51	60° 12' 3"	35.12
31	458091.93	1220744.98	0° 21' 25"	30.71
32	458122.63	1220745.17	50° 2' 5"	62.00
33	458162.46	1220792.69	142° 43' 12"	53.51
34	458119.88	1220825.10	232° 56' 31"	46.71
35	458091.73	1220787.83	144° 0' 1"	4.00
36	458088.50	1220790.18	52° 56' 34"	46.78
37	458116.69	1220827.52	142° 54' 40"	75.54
38	458056.44	1220873.07	203° 27' 36"	101.07
39	457983.72	1220832.83	249° 45' 47"	18.00
40	457958.18	1220817.82	340° 47' 43"	24.38
41	457981.21	1220809.80	293° 33' 54"	22.56
42	457980.23	1220789.13	23° 18' 53"	7.11
43	457998.75	1220791.93	294° 47' 43"	5.41
44	457999.02	1220787.03	204° 44' 44"	12.22
45	457987.92	1220781.91	114° 49' 3"	25.80
46	457977.09	1220805.33	160° 37' 20"	21.67
47	457956.65	1220812.52	256° 20' 58"	67.14
48	457943.16	1220757.00	337° 29' 57"	15.98
49	457957.92	1220750.88	67° 19' 21"	16.29
50	457964.20	1220765.91	31° 33' 10"	7.93
51	457970.86	1220770.06	302° 31' 4"	4.69
52	457973.49	1220765.11	212° 49' 50"	6.52
53	457968.01	1220762.57	247° 19' 21"	19.46
54	457960.50	1220744.61	157° 28' 29"	20.06
55	457941.98	1220752.29	255° 27' 20"	43.93

56	457930.94	1220709.77	267° 7' 1"	13.38
57	457930.27	1220696.41	337° 9' 32"	1.55
58	457931.70	1220695.81	65° 59' 17"	3.57
59	457933.15	1220699.07	336° 39' 52"	4.00
60	457936.63	1220697.48	246° 1' 4"	3.54
61	457935.39	1220684.25	337° 2' 8"	31.41
62	457964.31	1220681.99	67° 1' 13"	55.93
63	457986.14	1220733.48	336° 28' 32"	8.69
64	457994.11	1220730.01	244° 51' 22"	4.00
65	457992.41	1220726.39	156° 3' 26"	4.54
66	457988.26	1220728.24	247° 1' 13"	51.92
67	457967.99	1220680.44	337° 12' 46"	77.81
22	458039.74	1220650.30	0° 0' 0"	0.00



Отводимый участок

Копия с подлинным верна
Е.И. Исметер
сектора регистрации, компьютерной
обработки и размещения документов
Администрация г. Смоленска
А.А. Алексеев

Площадь участка 4105 кв.м

Масштаб 1:2000

Используемые условные знаки и обозначения:



Граница охранной зоны водопровода



"Подготовлено"
ООО "БИНОМ"
Свидетельство СРО "Ассоциация Инженерные
изыскания в строительстве" от 03.10.2011г. № 01-И-№1508-2

Начальник отдела	Греков Е.В.	ООО "Бином"
Кад. инженер	Алексеев А.А.	Лицензия №МОГ-06060Г от "21" августа 2008г. Пер № 1046713003765