



АДМИНИСТРАЦИЯ ГОРОДА СМОЛЕНСКА

ПОСТАНОВЛЕНИЕ

от 22.08.2023 № 2224-а/м

Об использовании земельных участков в городе Смоленске без их предоставления и установления сервитута, публичного сервитута

В соответствии с Земельным кодексом Российской Федерации, постановлениями Правительства Российской Федерации от 03.12.2014 № 1300 «Об утверждении перечня видов объектов, размещение которых может осуществляться на землях или земельных участках, находящихся в государственной или муниципальной собственности, без предоставления земельных участков и установления сервитутов», Администрации Смоленской области от 28.05.2015 № 302 «Об утверждении Положения о порядке и условиях размещения объектов на землях или земельных участках, находящихся в государственной или муниципальной собственности, без предоставления земельных участков и установления сервитутов, публичного сервитута», решением 69-й сессии Смоленского городского Совета IV созыва от 20.02.2015 № 1323 «Об определении уполномоченного органа на распоряжение земельными участками, государственная собственность на которые не разграничена, на территории города Смоленска», на основании заявлений акционерного общества «Газпром газораспределение Смоленск» (далее – АО «Газпром газораспределение Смоленск») от 22.06.2023, 26.06.2023, 27.06.2023, 29.06.2023, руководствуясь Уставом города Смоленска,

Администрация города Смоленска **п о с т а н о в л я е т**:

1. Предоставить АО «Газпром газораспределение Смоленск» (ОГРН 1026701455329, ИНН 6731011930) право использовать без предоставления и установления сервитута, публичного сервитута для нефтепроводов и нефтепродуктопроводов диаметром DN 300 и менее, газопроводов и иных трубопроводов давлением до 1,2 Мпа, для размещения которых не требуется разрешения на строительство:

- земельный участок площадью 1323 м², отнесенный к категории земель населенных пунктов, находящийся на землях, государственная собственность

на которые не разграничена, расположенный по адресу (иное описание местоположения): Российская Федерация, Смоленская область, город Смоленск, улица Печерская, в районе дома 13, в границах кадастрового квартала 67:27:0013703;

- земельный участок площадью 594 м², отнесенный к категории земель населенных пунктов, находящийся на землях, государственная собственность на которые не разграничена, расположенный по адресу (иное описание местоположения): Российская Федерация, Смоленская область, город Смоленск, улица Егорова, в районе дома 18, в границах кадастрового квартала 67:27:0013704;

- земельный участок площадью 130 м², отнесенный к категории земель населенных пунктов, находящийся на землях, государственная собственность на которые не разграничена, расположенный по адресу (иное описание местоположения): Российская Федерация, Смоленская область, город Смоленск, улица 2-я Северная, в районе дома 82а, в границах кадастровых кварталов 67:27:0014025, 67:27:0014028;

- земельный участок площадью 3630 м², отнесенный к категории земель населенных пунктов, находящийся на землях, государственная собственность на которые не разграничена, расположенный по адресу (иное описание местоположения): Российская Федерация, Смоленская область, город Смоленск, 1-й Бродинский переулок, в районе дома 2, в границах кадастрового квартала 67:27:0011907;

- земельный участок площадью 3609 м², отнесенный к категории земель населенных пунктов, находящийся на землях, государственная собственность на которые не разграничена, расположенный по адресу (иное описание местоположения): Российская Федерация, Смоленская область, город Смоленск, в районе поселка Тихвинка, участок № 37, в границах кадастровых кварталов 67:27:0031206, 67:27:0031262, 67:27:0031246, 67:27:0031263, 67:27:0031214, 67:27:0031264, 67:27:0031213, 67:27:0031251;

- земельный участок площадью 2033 м², отнесенный к категории земель населенных пунктов, находящийся на землях, государственная собственность на которые не разграничена, расположенный по адресу (иное описание местоположения): Российская Федерация, Смоленская область, город Смоленск, улица Ким, в районе дома 41, в границах кадастровых кварталов 67:27:0013342, 67:27:0013327, 67:27:0013328;

- земельный участок площадью 167 м², отнесенный к категории земель населенных пунктов, находящийся на землях, государственная собственность на которые не разграничена, расположенный по адресу (иное описание местоположения): Российская Федерация, Смоленская область, город Смоленск, улица Сиреневая, в районе дома 18, в границах кадастрового квартала 67:27:0021058.

2. Срок использования земельных участков, указанных в пункте 1 настоящего постановления, - 11 месяцев.

3. Координаты характерных точек границ земельных участков, предполагаемых к использованию, отображены на схемах границ, являющихся неотъемлемой частью настоящего постановления (приложения № 1 - 7).

4. АО «Газпром газораспределение Смоленск»:

4.1. Выполнить требования о приведении земельных участков в состояние, пригодное для использования в соответствии с видом разрешенного использования, и о проведении необходимых работ по рекультивации в случае, если использование земельных участков приведет к порче или уничтожению плодородного слоя почвы в границах земельных участков, указанных в пункте 1 настоящего постановления.

4.2. Обеспечить установление охранных зон в соответствии с требованиями федерального законодательства.

5. Использование земельных участков, указанных в пункте 1 настоящего постановления:

- в зоне прохождения инженерной и транспортной инфраструктур, а также в зонах с особыми условиями использования территории осуществлять в соответствии с установленным правовым режимом;

- осуществлять с учетом постановления Администрации города Смоленска от 12.05.2023 № 1171-адм «Об использовании земельных участков в городе Смоленске без их предоставления и установления сервитута, публичного сервитута».

6. Приемку в эксплуатацию размещаемых объектов необходимо осуществлять с участием представителя уполномоченного органа.

7. Администрация города Смоленска оставляет за собой право предоставлять земельные участки, указанные в пункте 1 настоящего постановления, физическому или юридическому лицу без прекращения предоставленного настоящим постановлением права использования земельных участков.

8. Управлению информационных технологий Администрации города Смоленска разместить настоящее постановление на официальном сайте Администрации города Смоленска. _____ /

Глава города Смоленска

А.А. Новиков

№ 127-а/м от «01» 08 2023 г.

СХЕМА ГРАНИЦ
предполагаемых к использованию земель или части земельного участка
на кадастровом плане территории

Наименование планируемого к размещению объекта: Нефтепроводы и нефтепродуктопроводы диаметром DN 300 и менее, газопроводы и иные трубопроводы давлением до 1,2 Мпа, для размещения которых не требуется разрешения на строительство
Местоположение объекта и кадастровый номер земельного участка (кадастровый номер кадастрового квартала в случае, если земельный участок не поставлен на государственный кадастровый учет): Российская Федерация, обл. Смоленская, г. Смоленск, ул. Печерская, в районе д. 13, в границах кадастрового квартала 67:27:0013703
Площадь предполагаемых к использованию земель или земельного участка: 1323 кв.м.
Категория земель: Земли населенных пунктов
Вид разрешенного использования земель или земельного участка (в соответствии с правилами землепользования и застройки соответствующего муниципального образования Смоленской области): Предоставление коммунальных услуг (3.1.1)
Ограничения использования земель или земельного участка, в том числе:
наличие объектов инженерной инфраструктуры и их характеристики: ЛЭП, существующий газопровод, водопровод
наличие объектов транспортной инфраструктуры и их характеристики: проезд
наличие и параметры охранных, санитарно-защитных и иных зон, в том числе проектируемых ЗОУИТ: 67:27-6.1238 - Зона с особыми условиями использования территории ВЛ-0,4кВ №1 СТП 891 ВЛ609 ПС Печерск
наличие особо охраняемых природных территорий, объектов культурного наследия, иных территорий и объектов, ограничивающих использование земельного участка: —

Чертеж размещения объекта на предполагаемых к использованию землях государственной собственности, выполненный на основе материалов инженерно-геодезических изысканий в масштабе 1:2000 - 1:500 с учетом сведений государственного кадастра недвижимости или картографической основе государственного кадастра недвижимости

представлен далее

**Чертеж размещения объекта
на предлагаемых к использованию землях государственной и муниципальной собственности**



Условные обозначения:

- границы земельных участков, сведения о которых содержатся в ГРН

- контуры зданий, сооружений, объектов незавершенного строительства, сведения о которых содержатся в ГРН

- границы кадастрового квартала

- проектируемый газопровод

- существующий газопровод

- водопровод

- границы образуемого земельного участка для строительства газопровода

- границы охраняемых зон, сведения о которых содержатся в ГРН

- обозначение образуемого земельного участка под строительство газопровода

- обозначение характерных точек границ

Описание границ смежных землепользователей:

- от п.2 до п.1 - земли общего пользования (неразграниченная государственная собственность)
- от п.1 до п.2 - кадастровый номер земельного участка 67:27:0013703.33

Экспликация земель: земли государственной собственности - 1323 кв.м.

Каталог координат характерных точек границ территории

Номер точки	X	Y	Длина сторонам	Дирекционный угол
1	466447.78	1222627.08	23.96	102°16'56"
2	466439.87	1222649.7	21.08	110°27'4"
3	466432.33	1222669.39	5.3	111°57'2"
4	466430.35	1222674.3	16.86	108°12'6"
5	466424.8	1222690.22	5.09	100°12'28"
6	466423.9	1222695.23	10.67	103°32'23"
7	466421.4	1222705.61	70.85	198°50'47"
8	466354.36	1222682.72	11.13	291°2'6"
9	466358.35	1222672.33	60.97	192°8'11"
10	466415.83	1222692.66	72.38	289°42'49"
11	466440.25	1222624.52	7.96	18°45'26"
1	466447.78	1222627.08		

Площадь участка 1323 кв.м

Чертеж размещения объекта
на предполагаемых к использованию землях государственной и муниципальной собственности



№ 127-а/п от «01» 08 2013 г.

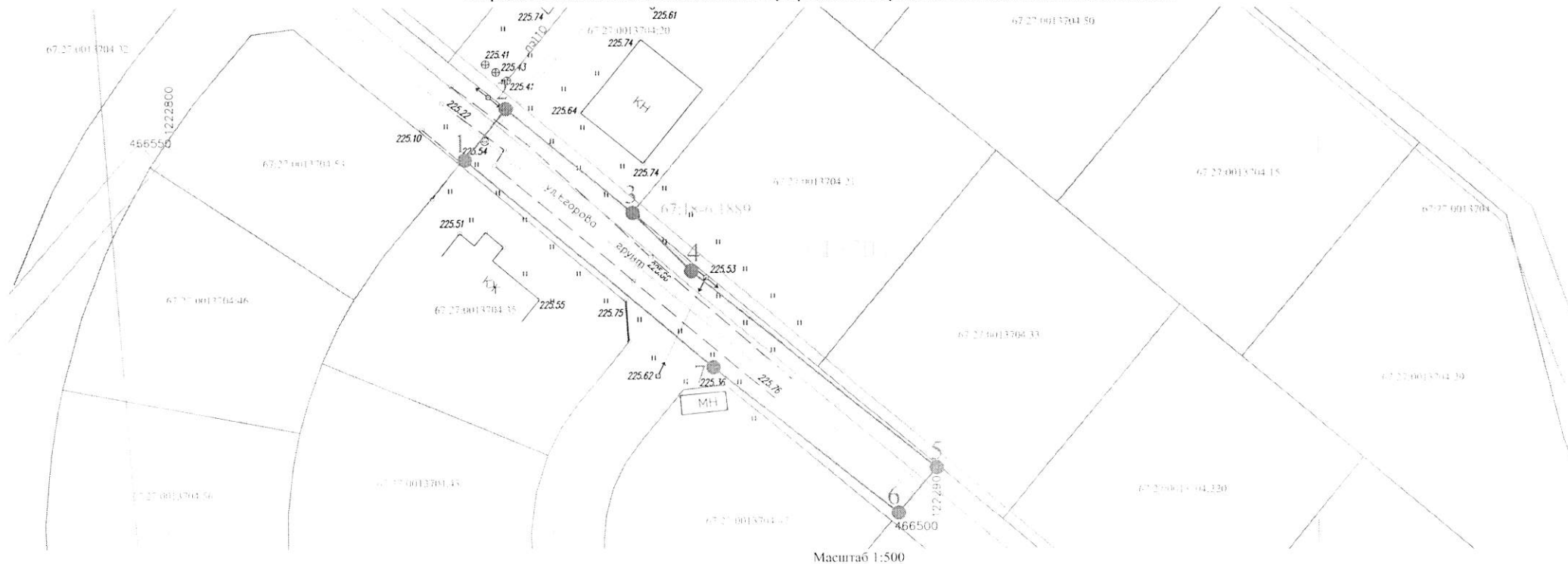
СХЕМА ГРАНИЦ
предполагаемых к использованию земель или части земельного участка
на кадастровом плане территории

Наименование планируемого к размещению объекта: Нефтепроводы и нефтепродуктопроводы диаметром DN 300 и менее, газопроводы и иные трубопроводы давлением до 1,2 Мпа, для размещения которых не требуется разрешения на строительство
Местоположение объекта и кадастровый номер земельного участка (кадастровый номер кадастрового квартала в случае, если земельный участок не поставлен на государственный кадастровый учет): Российская Федерация, обл. Смоленская, г. Смоленск, ул. Егорова, в районе д. 18, в границах кадастрового квартала 67:27:0013704
Площадь предполагаемых к использованию земель или земельного участка: 594 кв.м.
Категория земель: Земли населенных пунктов
Вид разрешенного использования земель или земельного участка (в соответствии с правилами землепользования и застройки соответствующего муниципального образования Смоленской области): Предоставление коммунальных услуг (3.1.1)
Ограничения использования земель или земельного участка, в том числе:
наличие объектов инженерной инфраструктуры и их характеристики: ЛЭП, существующий газопровод, водопровод
наличие объектов транспортной инфраструктуры и их характеристики: проезд
наличие и параметры охранных, санитарно-защитных и иных зон, в том числе проектируемых ЗОУИТ: 67:18-6.1889 - Зона с особыми условиями использования территории ВЛ-0,4кВ №4 ТП 891 Пасово ВЛ609 ПС Печерск
наличие особо охраняемых природных территорий, объектов культурного наследия, иных территорий и объектов, ограничивающих использование земельного участка: —

Чертеж размещения объекта на предполагаемых к использованию землях государственной собственности, выполненный на основе материалов инженерно-геодезических изысканий в масштабе 1:2000 - 1:500 с учетом сведений государственного кадастра недвижимости или картографической основе государственного кадастра недвижимости

представлен далее

**Чертеж размещения объекта
на предполагаемых к использованию землях государственной и муниципальной собственности**



Масштаб 1:500

Каталог координат характерных точек границ территории

Номер точки	X	Y	Длина стороны м	Дирекционный угол
1	466548.42	1222838.58	8.66	38°39'49"
2	466555.18	1222843.99		
3	466541.52	1222860.55	10.76	134°26'12"
4	466533.98	1222868.23	40.81	128°45'42"
5	466508.43	1222900.05	7.71	220°1'4"
6	466502.53	1222895.09	30.62	308°17'29"
7	466521.51	1222871.06	42.18	309°38'51"
1	466548.42	1222838.58	Площадь участка 594 кв.м.	

Условные обозначения:

- границы земельных участков, сведения о которых содержатся в ГКН
- границы образуемого земельного участка для строительство газопровода
- контура зданий, сооружений, объектов незавершенного строительства, сведения о которых содержатся в ГКН
- границы охранных зон, сведения о которых содержатся в ГКН
- границы кадастрового квартала
- обозначение образуемого земельного участка под строительство газопровода
- обозначение характерных точек границ
- проектируемый газопровод
- существующий газопровод
- водопровод

Описание границ смежных землепользователей:

- от т.1 до т.2, 3-1 - земли общего пользования (неразграниченная государственная собственность)
- от т.2 до т.3 - кадастровый номер земельного участка 67-27-001-3704-20

Экспликация земель: земли государственной собственности - 594 кв.м

Заявитель:

№ 2247-а/м от «22» 08 2013г.

СХЕМА ГРАНИЦ
предполагаемых к использованию земель или части земельного участка
на кадастровом плане территории

Наименование планируемого к размещению объекта: Нефтепроводы и нефтепродуктопроводы диаметром DN 300 и менее, газопроводы и иные трубопроводы давлением до 1.2 Мпа, для размещения которых не требуется разрешения на строительство
Местоположение объекта и кадастровый номер земельного участка (кадастровый номер кадастрового квартала в случае, если земельный участок не поставлен на государственный кадастровый учет): Российская Федерация, обл. Смоленская, г. Смоленск, ул. 2-я Северная, в районе д. 82А, в границах кадастрового квартала 67:27:0014025.67:27:0014028
Площадь предполагаемых к использованию земель или земельного участка: 130 кв.м.
Категория земель: Земли населенных пунктов
Вид разрешенного использования земель или земельного участка (в соответствии с правилами землепользования и застройки соответствующего муниципального образования Смоленской области): Предоставление коммунальных услуг (3.1.1)
Ограничения использования земель или земельного участка, в том числе:
наличие объектов инженерной инфраструктуры и их характеристики: ЛЭП, существующий газопровод, водопровод
наличие объектов транспортной инфраструктуры и их характеристики: проезд
наличие и параметры охранных, санитарно-защитных и иных зон, в том числе проектируемых ЗОУИТ: 67:27-6.4504 - Охранная зона трубопровода (газопровода) «Производственно-технический комплекс газификации низкого давления состоящий из 98 газопроводов» протяженностью 8362 метра, расположенного по адресу: Российская Федерация, Смоленская область, г. Смоленск, площадью 31667 кв.метров 67:27-6.5520 - Зона с особыми условиями использования территории ВЛ 0,4кВ №4 ТП 941
наличие особо охраняемых природных территорий, объектов культурного наследия, иных территорий и объектов, ограничивающих использование земельного участка: —

Чертеж размещения объекта на предполагаемых к использованию землях государственной собственности, выполненный на основе материалов инженерно-геодезических изысканий в масштабе 1:2000 - 1:500 с учетом сведений государственного кадастра недвижимости или картографической основе государственного кадастра недвижимости

представлен далее

**Чертеж размещения объекта
на предполагаемых к использованию землях государственной и муниципальной собственности**



Масштаб 1:500

Условные обозначения:

- границы земельных участков, сведения о которых содержатся в ГКН
- границы образуемого земельного участка для строительство газопровода
- контура зданий, сооружений, объектов незавершенного строительства, сведения о которых содержатся в ГКН
- границы охранных зон, сведения о которых содержатся в ГКН
- границы кадастрового квартала
- обозначение образуемого земельного участка под строительство газопровода
- проектируемый газопровод
- существующий газопровод
- водопровод
- обозначение характерных точек границ

Описание границ смежных землепользователей:

- от т.1 до т.3, 6-1 - земли общего пользования (неразграниченная государственная собственность)
- от т.3 до т.4 - кадастровый номер участка 67.27.0014028.25
- от т.4 до т.5 - кадастровый номер участка 67.27.0014028.24
- от т.5 до т.6 - кадастровый номер участка 67.27.0014028.23

⊗ **Оккупация земель:** земли государственной собственности - 130 кв.м

Каталог координат характерных точек границ территории

Номер точки	X	Y	Длина сторонам	Дирекционный угол
1	463141.82	1223719.08	11.91	74°39'34"
2	463144.97	1223730.57	10.81	164°39'34"
3	463134.55	1223733.43	2.62	254°39'10"
4	463133.86	1223730.9	4.09	254°40'16"
5	463132.78	1223726.96	5.43	255°49'50"
6	463131.45	1223721.7	10.7	345°49'50"
1	463141.82	1223719.08		

Площадь участка 130 кв.м

Заявитель:

№ 0007 - апр « 22 » 08 2023 г.

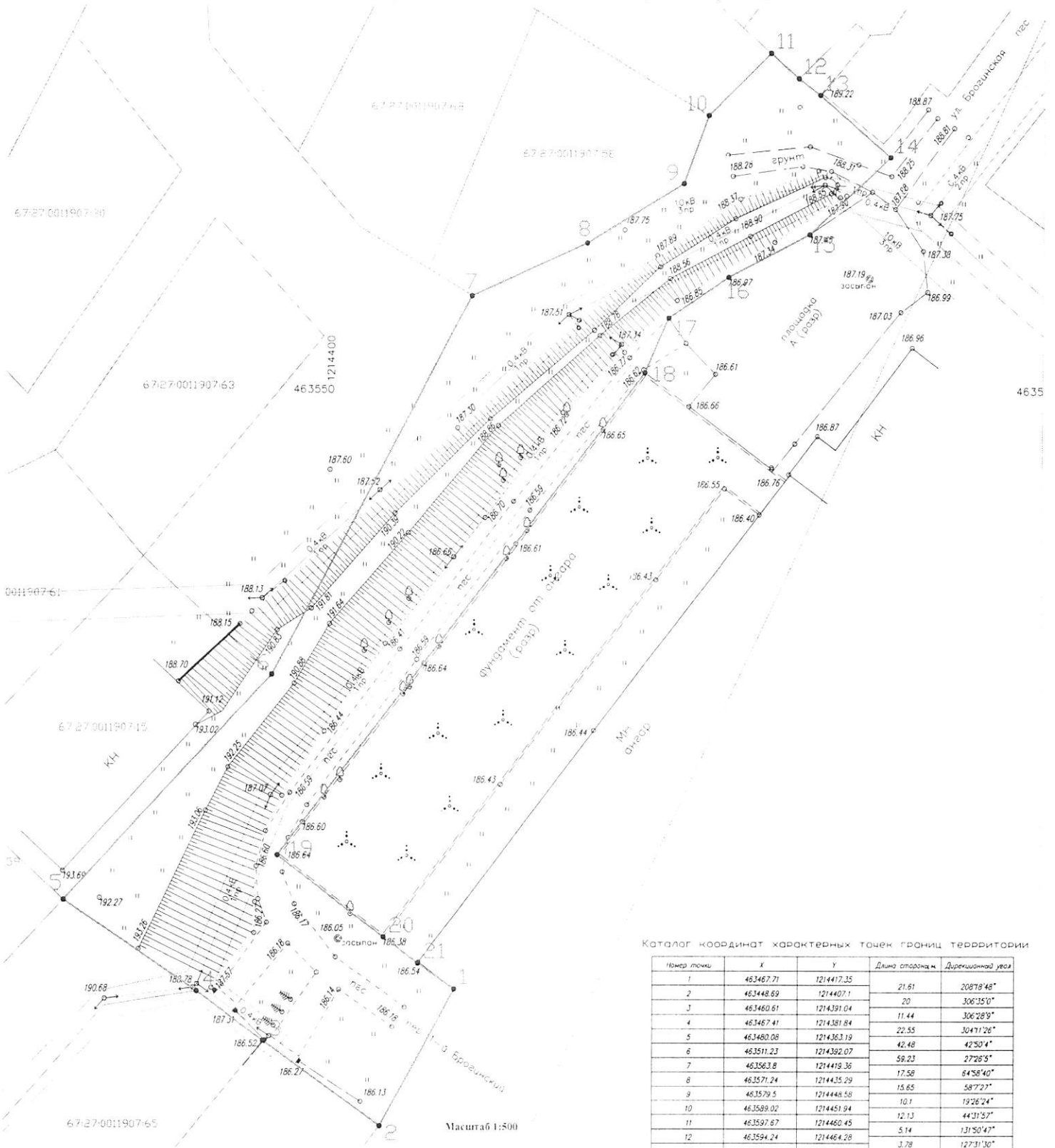
СХЕМА ГРАНИЦ
предполагаемых к использованию земель или части земельного участка
на кадастровом плане территории

Наименование планируемого к размещению объекта: Нефтепроводы и нефтепродуктопроводы диаметром DN 300 и менее, газопроводы и иные трубопроводы давлением до 1,2 Мпа, для размещения которых не требуется разрешения на строительство
Местоположение объекта и кадастровый номер земельного участка (кадастровый номер кадастрового квартала в случае, если земельный участок не поставлен на государственный кадастровый учет): Российская Федерация, Смоленская обл., г. Смоленск, 1-й пер. Бругинский, в районе д. 2, в границах кадастрового квартала 67:27:0011907
Площадь предполагаемых к использованию земель или земельного участка: 3630 кв.м.
Категория земель: Земли населенных пунктов
Вид разрешенного использования земель или земельного участка (в соответствии с правилами землепользования и застройки соответствующего муниципального образования Смоленской области): Предоставление коммунальных услуг (3.1.1)
Ограничения использования земель или земельного участка, в том числе: -
наличие объектов инженерной инфраструктуры и их характеристики: ЛЭП, существующий газопровод, водопровод
наличие объектов транспортной инфраструктуры и их характеристики: проезд
наличие и параметры охранных, санитарно-защитных и иных зон, в том числе проектируемых ЗОУИТ: <u>67:27-6.1411</u>
наличие особо охраняемых природных территорий, объектов культурного наследия, иных территорий и объектов, ограничивающих использование земельного участка: —

Чертеж размещения объекта на предполагаемых к использованию землях государственной собственности, выполненный на основе материалов инженерно-геодезических изысканий в масштабе 1:2000 - 1:250 с учетом сведений государственного кадастра недвижимости или картографической основе государственного кадастра недвижимости

представлен далее

**ЧЕРТЕЖ РАЗМЕЩЕНИЯ ОБЪЕКТА
на предполагаемых к использованию землях (земельном участке)**



Масштаб 1:500

Условные обозначения:

- границы земельных участков, сведения о которых содержатся в ЛКН
- контуры зданий, сооружений, объектов незавершенного строительства на тех сведения о которых, содержатся в ЛКН
- границы кадастрового квартала
- линии связи территории
- границы обрабатываемого земельного участка для строительства газопровода
- обозначение характерных точек границ
- газопровод существующий
- водопровод существующий

Каталог координат характерных точек границ территории

Номер точки	X	Y	Длина сторонам	Дирекционный угол
1	463467.71	1214417.35	21.61	208°18'48"
2	463448.69	1214407.1	20	306°35'0"
3	463460.61	1214391.04	11.44	306°28'9"
4	463467.41	1214381.84	22.55	304°11'26"
5	463480.08	1214363.19	42.48	42°50'4"
6	463511.23	1214392.07	59.23	27°26'5"
7	463563.8	1214419.36	17.58	64°58'40"
8	463571.24	1214435.29	15.65	58°7'27"
9	463579.5	1214448.58	10.1	19°26'24"
10	463589.02	1214451.94	12.13	44°31'57"
11	463597.67	1214460.45	5.14	131°50'47"
12	463594.24	1214464.28	3.78	127°31'30"
13	463591.94	1214467.28	13.09	131°33'14"
14	463583.25	1214477.07	15.51	226°2'5"
15	463572.49	1214465.91	12.6	241°25'24"
16	463566.46	1214454.85	10.05	238°8'8"
17	463560.71	1214446.6	8.24	203°11'13"
18	463553.13	1214443.38	83.79	217°1'55"
19	463486.23	1214392.91	18.49	127°46'32"
20	463474.91	1214407.52	5.95	127°2'59"
21	463471.32	1214412.27	6.23	125°25'36"
1	463467.71	1214417.35		

Площадь участка - 3629.76 кв.м

Экспликация земель: земли государственной собственности - 3630 кв.м

Базисные п.:

№ 224-апр от «22» 08 2023 г.

СХЕМА ГРАНИЦ
предполагаемых к использованию земель или части земельного участка
на кадастровом плане территории

Наименование планируемого к размещению объекта: Нефтепроводы и нефтепродуктопроводы диаметром DN 300 и менее, газопроводы и иные трубопроводы давлением до 1,2 Мпа, для размещения которых не требуется разрешения на строительство
Местоположение объекта и кадастровый номер земельного участка (кадастровый номер кадастрового квартала в случае, если земельный участок не поставлен на государственный кадастровый учет): Российская Федерация, Смоленская обл., г. Смоленск, в р-не пос. Тихвинка, уч. №37, в границах кадастрового квартала 67:27:0031206, 67:27:0031262, 67:27:0031246, 67:27:0031263, 67:27:0031214, 67:27:0031264, 67:27:0031213, 67:27:0031251
Площадь предполагаемых к использованию земель или земельного участка: 3609 кв.м.
Категория земель: Земли населенных пунктов
Вид разрешенного использования земель или земельного участка (в соответствии с правилами землепользования и застройки соответствующего муниципального образования Смоленской области): Предоставление коммунальных услуг (3.1.1)
Ограничения использования земель или земельного участка, в том числе:
наличие объектов инженерной инфраструктуры и их характеристики: ЛЭП, существующий газопровод, водопровод
наличие объектов транспортной инфраструктуры и их характеристики: проезд
наличие и параметры охранных, санитарно-защитных и иных зон, в том числе проектируемых ЗОУИТ: 67:27-6.84-сооружение (водопроводная сеть)
наличие особо охраняемых природных территорий, объектов культурного наследия, иных территорий и объектов, ограничивающих использование земельного участка: —

Чертеж размещения объекта на предполагаемых к использованию землях государственной собственности, выполненный на основе материалов инженерно-геодезических изысканий в масштабе 1:2000 - 1:500 с учетом сведений государственного кадастра недвижимости или картографической основе государственного кадастра недвижимости

представлен далее

Общий чертеж

ЧЕРТЕЖ РАЗМЕЩЕНИЯ ОБЪЕКТА на предполагаемых к использованию землях (земельном участке)



Каталог координат характерных точек границ территории

Номер точки	X	Y	Длина стороны	Дирекционный угол
1	455627.5	1224246.32	8.66	61°3'51"
2	455631.64	1224253.93	4.72	153°16'18"
3	455627.43	1224256.05	29.14	149°50'44"
4	455602.23	1224270.69	95.46	152°1'51"
5	455517.92	1224315.46	10.96	220°38'7"
6	455509.6	1224308.32	158.89	163°12'45"
7	455367.76	1224379.93	22.06	152°3'10"
8	455348.27	1224390.27	45.22	151°35'56"
9	455308.49	1224411.78	66.13	150°2'48"
10	455251.19	1224444.8	2.58	63°32'3"
11	455252.34	1224447.11	8.57	152°28'41"
12	455244.74	1224451.07	16.14	149°43'8"
13	455230.8	1224459.21	8.46	231°39'9"
14	455225.55	1224452.57	4.13	25°70'4"
15	455224.62	1224448.55	6.62	320°0'58"
16	455229.69	1224444.3	8.76	43°2'8"
17	455236.1	1224450.28	2.2	336°36'19"
18	455238.12	1224449.42	2.1	328°3'9"
19	455239.9	1224448.31	13.25	326°8'22"
20	455250.9	1224440.92	3.81	292°43'27"
21	455252.37	1224437.41	21.12	329°38'11"
22	455270.6	1224426.74	17.1	328°29'58"
23	455285.18	1224417.8	23.07	330°7'15"
24	455305.17	1224406.41	6.94	336°7'54"
25	455311.51	1224403.59	13.4	329°59'2"
26	455323.11	1224396.89	19.87	330°0'56"
27	455340.32	1224386.96	20.03	331°44'45"
28	455357.96	1224377.48	20.65	333°28'29"
29	455376.43	1224368.26	15.19	340°70'2"
30	455390.72	1224363.11	19.4	332°28'55"
31	455407.93	1224354.15	34.55	332°50'46"
32	455438.68	1224338.38	17.94	335°50'56"
33	455455.05	1224331.03	24.32	328°5'43"
34	455475.7	1224318.18	26.9	333°27'49"
35	455499.77	1224306.16	9.4	324°53'19"
36	455507.46	1224300.75	59.23	334°37'13"
37	455560.72	1224274.84	5.88	45°30'36"
38	455564.84	1224279.03	69.66	332°25'51"
39	455626.59	1224246.79	1.02	332°38'51"
1	455627.5	1224246.32		

Площадь участка - 3609 кв.м

Описание земель: земли государственной собственности - 3609 кв.м

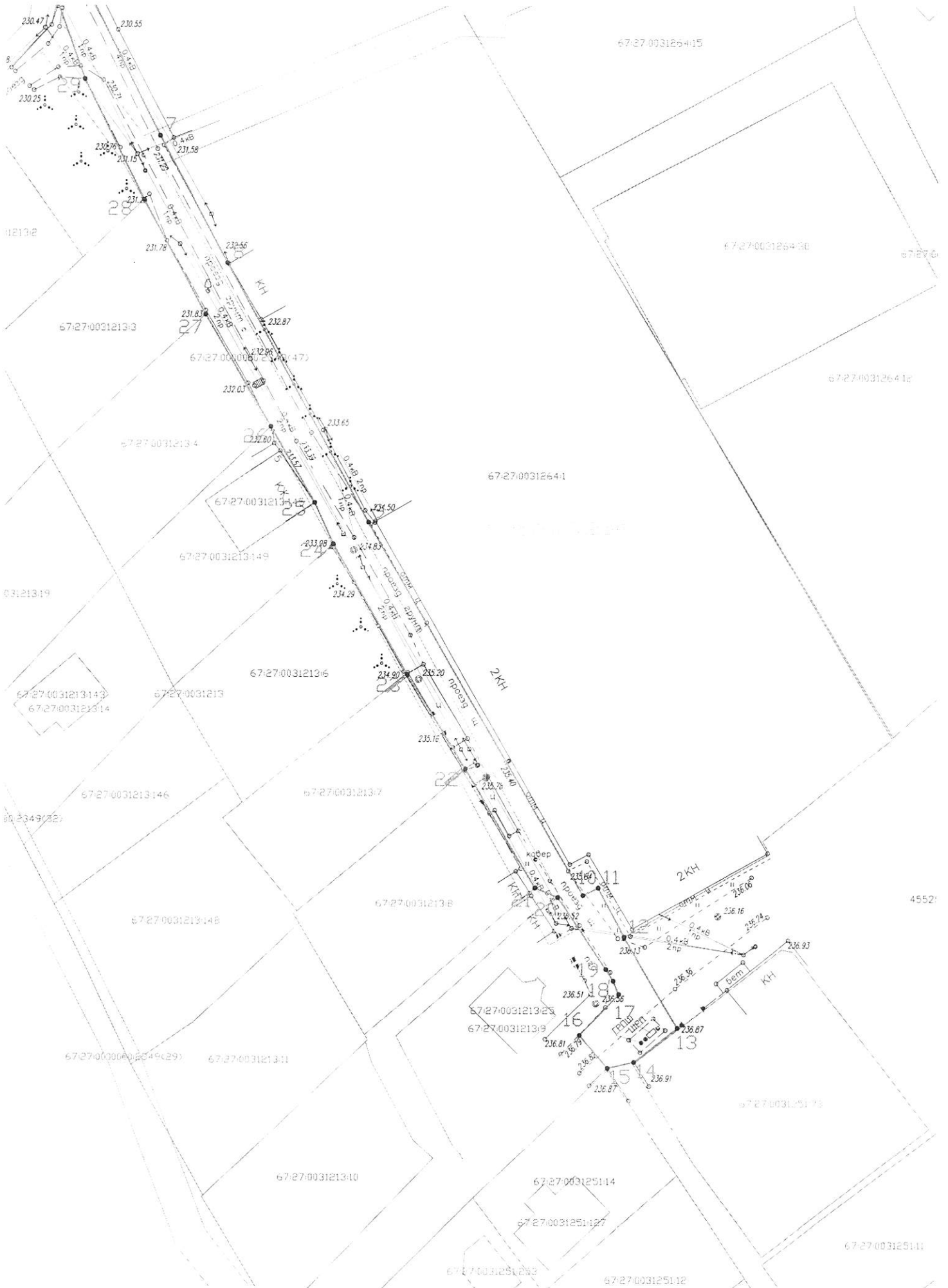
Условные обозначения:

- 72 - границы земельных участков, сведения о которых содержатся в ГКН
- 96 - контуры зданий, сооружений, объектов незавершенного строительства, сведения о которых содержатся в ГКН
- границы кадастрового квартала
- газопровод существующий
- водопровод
- линия электропередачи
- границы образуемого земельного участка для строительства газопровода
- обозначение характерных точек границ

Визитка:







№ 2227 - а/м от «22» 08 2023 г.

СХЕМА ГРАНИЦ
предполагаемых к использованию земель или части земельного участка
на кадастровом плане территории

Наименование планируемого к размещению объекта: Нефтепроводы и нефтепродуктопроводы диаметром DN 300 и менее, газопроводы и иные трубопроводы давлением до 1,2 Мпа, для размещения которых не требуется разрешения на строительство
Местоположение объекта и кадастровый номер земельного участка (кадастровый номер кадастрового квартала в случае, если земельный участок не поставлен на государственный кадастровый учет): Российская Федерация, Смоленская обл., г. Смоленск, ул. Ким, в районе д. 41, в границах кадастрового квартала 67:27:0013342, 67:27:0013327, 67:27:0013328
Площадь предполагаемых к использованию земель или земельного участка: 2033 кв.м.
Категория земель: Земли населенных пунктов
Вид разрешенного использования земель или земельного участка (в соответствии с правилами землепользования и застройки соответствующего муниципального образования Смоленской области): Предоставление коммунальных услуг (3.1.1)
Ограничения использования земель или земельного участка, в том числе: -
наличие объектов инженерной инфраструктуры и их характеристики: ЛЭП, существующий газопровод, канализация
наличие объектов транспортной инфраструктуры и их характеристики: проезд
наличие и параметры охранных, санитарно-защитных и иных зон, в том числе проектируемых ЗОУИТ: <u>67:27-6.2723 - Зона с особыми условиями использования территории ВЛ 0,4кВ №3 ТП 023</u>
наличие особо охраняемых природных территорий, объектов культурного наследия, иных территорий и объектов, ограничивающих использование земельного участка: —

Чертеж размещения объекта на предполагаемых к использованию землях государственной собственности, выполненный на основе материалов инженерно-геодезических изысканий в масштабе 1:2000 - 1:250 с учетом сведений государственного кадастра недвижимости или картографической основе государственного кадастра недвижимости

представлен далее

**ЧЕРТЕЖ РАЗМЕЩЕНИЯ ОБЪЕКТА
на предполагаемых к использованию землях (земельном участке)**

67:27:0013328:44



Масштаб 1:500

Условные обозначения:

- 72 - границы земельных участков, сведения о которых содержатся в ГКН
- 50 - контура зданий, сооружений, объектов незавершенного строительства, сведения о которых содержатся в ГКН
- границы кадастрового квартала
- линии подземных коммуникаций
- границы образуемого земельного участка для строительства газопровода
- обозначение характерных точек границ
- газопровод существующий
- газопровод существующий

Каталог координат характерных точек границ территории

Номер точки	X	Y	Длина стороны	Дирекционный угол
1	462881.44	1220082.1	9.26	55°57'
2	462886.73	1220089.7	24.47	140°17'36"
3	462867.9	1220105.33	33.01	136°3'58"
4	462844.09	1220128.19	11.12	139°11'31"
5	462835.67	1220135.46	32.61	135°4'20"
6	462812.3	1220158.2	13.43	147°22'46"
7	462800.98	1220165.44	2.32	156°20'48"
8	462798.86	1220166.37	5.58	148°55'23"
9	462794.08	1220169.25	2.67	156°8'18"
10	462791.64	1220170.33	10.33	148°16'16"
11	462782.86	1220175.76	18.47	243°21'26"
12	462774.59	1220159.25	62.33	326°43'28"
13	462826.7	1220125.05	27.46	318°55'55"
14	462847.14	1220106.72	18.5	318°3'19"
15	462860.91	1220094.36	4.29	328°20'55"
16	462864.56	1220092.11	6.26	332°58'21"
17	462870.14	1220089.26	13.38	327°36'42"
1	462881.44	1220082.1		

Площадь участка 2012.66 кв.м

Оккупация земель земли государственной собственности - 2033 кв.м

Заявитель:

М.П.

или юридический адрес заявителя

№ 6647-апр от «02» 08 2013 г.

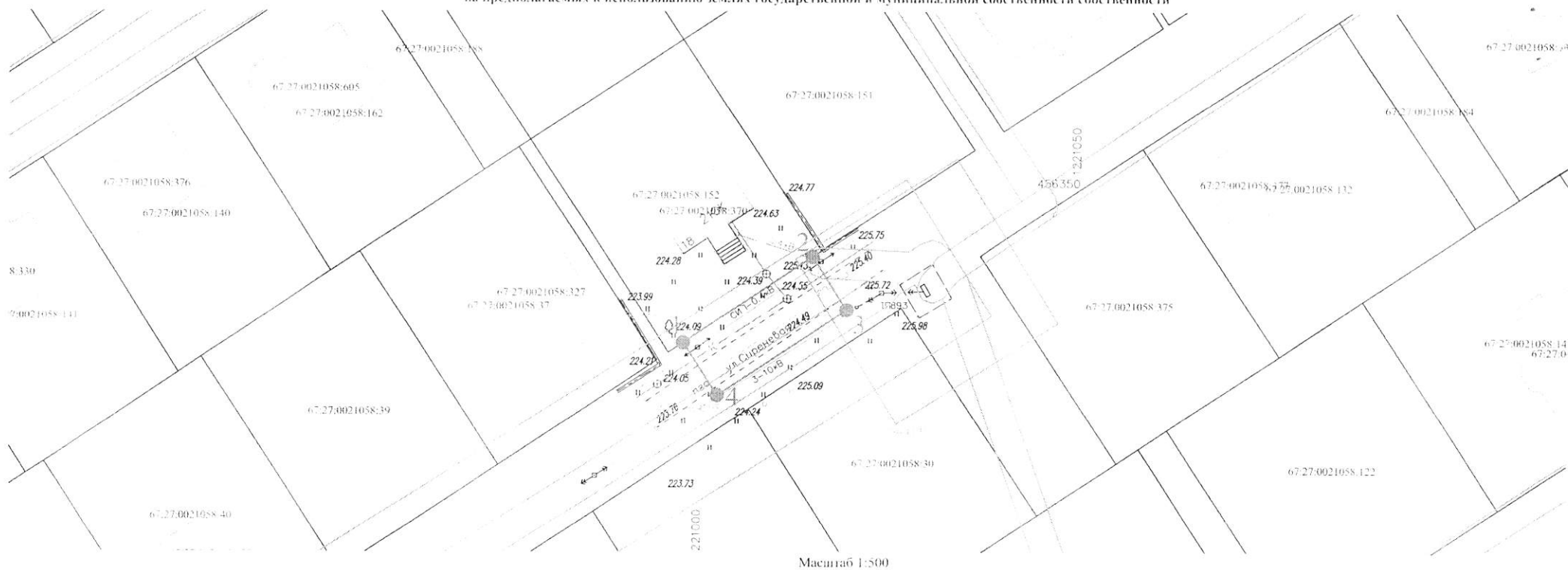
СХЕМА ГРАНИЦ
предполагаемых к использованию земель или части земельного участка
на кадастровом плане территории

Наименование планируемого к размещению объекта: Нефтепроводы и нефтепродуктопроводы диаметром DN 300 и менее, газопроводы и иные трубопроводы давлением до 1,2 Мпа, для размещения которых не требуется разрешения на строительство
Местоположение объекта и кадастровый номер земельного участка (кадастровый номер кадастрового квартала в случае, если земельный участок не поставлен на государственный кадастровый учет): Российская Федерация, Смоленская область, г. Смоленск, ул. Сиреневая, в районе д. 18, в границах кадастрового квартала 67:27:0021058
Площадь предполагаемых к использованию земель или земельного участка: <u>167 кв.м.</u>
Категория земель: Земли населенных пунктов
Вид разрешенного использования земель или земельного участка (в соответствии с правилами землепользования и застройки соответствующего муниципального образования Смоленской области): Предоставление коммунальных услуг (3.1.1)
Ограничения использования земель или земельного участка, в том числе:
наличие объектов инженерной инфраструктуры и их характеристики: ЛЭП, существующий газопровод, водопровод, канализация
наличие объектов транспортной инфраструктуры и их характеристики: проезд
наличие и параметры охранных, санитарно-защитных и иных зон, в том числе проектируемых ЗОУИТ: <u>67:27-6.1321 - Зона с особыми условиями использования территории Отп5 оп.34 ВЛ-6кВ Л602 ПС Южная -ТП 893</u> <u>67:27-6.4295 - Зона с особыми условиями использования территории ВЛ 0,4кВ №1 ТП 893</u> <u>67:27-6.1195 - Зона с особыми условиями использования территории КТП-6кВ ТП 893</u>
наличие особо охраняемых природных территорий, объектов культурного наследия, иных территорий и объектов, ограничивающих использование земельного участка: —

Чертеж размещения объекта на предполагаемых к использованию землях государственной собственности, выполненный на основе материалов инженерно-геодезических изысканий в масштабе 1:2000 - 1:500 с учетом сведений государственного кадастра недвижимости или картографической основе государственного кадастра недвижимости

представлен далее

**Чертеж размещения объекта
на предполагаемых к использованию землях государственной и муниципальной собственности**



Масштаб 1:500

Условные обозначения:



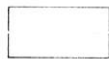
- границы земельных участков, сведения о которых содержатся в ГКН

- контура зданий, сооружений, объектов незавершенного строительства, сведения о которых содержатся в ГКН

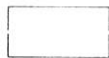
- границы кадастрового квартала



- проектируемый газопровод



- существующий газопровод



- водопровод



- канализация



- границы образуемого земельного участка для строительства газопровода



- границы охранных зон, сведения о которых содержатся в ГКН



- обозначение образуемого земельного участка под строительство газопровода



- обозначение характерных точек границ

Описание границ смежных землепользователей:

- от 1.2 до 1.1 - земли общего пользования (шера в границах государственной собственности)
- от 1.1 до 1.2 - кадастровый номер земельного участка 67:27:0021058:152

Экспликация земель: земли государственной собственности - 167 кв.м

Каталог координат характерных точек границ территории

Номер точки	X	Y	Длина стороны, м	Дирекционный угол
1	456329.93	1220998.26	20.36	56°39'46"
2	456341.12	1221015.27		8.25
3	456334.19	1221019.74	20.3	236°51'43"
4	456323.09	1221002.74		8.18
1	456329.93	1220998.26	Площадь участка 167 кв.м	

Заявитель: _____