



## АДМИНИСТРАЦИЯ ГОРОДА СМОЛЕНСКА

# РАСПОРЯЖЕНИЕ

от 28.12.2024 № 1509-р/адм

Об использовании земельного участка по Московскому шоссе, возле дома 3, без его предоставления и установления сервитута, публичного сервитута

В соответствии с Земельным кодексом Российской Федерации, постановлениями Правительства Российской Федерации от 03.12.2014 № 1300 «Об утверждении перечня видов объектов, размещение которых может осуществляться на землях или земельных участках, находящихся в государственной или муниципальной собственности, без предоставления земельных участков и установления сервитутов», Администрации Смоленской области от 28.05.2015 № 302 «Об утверждении Положения о порядке и условиях размещения объектов на землях или земельных участках, находящихся в государственной или муниципальной собственности, без предоставления земельных участков и установления сервитутов, публичного сервитута», решением 69-й сессии Смоленского городского Совета IV созыва от 20.02.2015 № 1323 «Об определении уполномоченного органа на распоряжение земельными участками, государственная собственность на которые не разграничена, на территории города Смоленска», постановлениями Администрации города Смоленска от 15.11.2023 № 3206-адм «Об утверждении Административного регламента Администрации города Смоленска по предоставлению муниципальной услуги «Выдача разрешения на использование земель или земельного участка, которые находятся в государственной или муниципальной собственности, без предоставления земельных участков и установления сервитута, публичного сервитута», от 01.11.2023 № 3073-адм «Об утверждении Правил определения размера платы за использование земельных участков, государственная собственность на которые не разграничена, на территории города Смоленска без предоставления земельных участков и установления сервитутов, публичного сервитута для размещения объектов, виды которых установлены постановлением Правительства Российской Федерации

от 03.12.2014 № 1300 «Об утверждении перечня видов объектов, размещение которых может осуществляться на землях или земельных участках, находящихся в государственной или муниципальной собственности, без предоставления земельных участков и установления сервитутов», а также условий и сроков ее внесения» (далее - постановление Администрации города Смоленска от 01.11.2023 № 3073-адм), на основании заявления публичного акционерного общества «НК «Роснефть» - «Смоленскнефтепродукт» (далее - ПАО «НК «Роснефть» - «Смоленскнефтепродукт») от 26.11.2024, руководствуясь Уставом города Смоленска:

1. Предоставить ПАО «НК «Роснефть» - «Смоленскнефтепродукт» (ИНН 6730017336, ОГРН 1026701427059) право использовать без предоставления и установления сервитута, публичного сервитута земельный участок площадью 1060 кв. м, отнесенный к категории земель населенных пунктов, находящийся на землях, государственная собственность на которые не разграничена, расположенный по адресу (иное описание местоположения): Российская Федерация, Смоленская область, город Смоленск, Московское шоссе, возле дома 3, в границах кадастрового квартала 67:27:0014045, для элементов благоустройства территории, в том числе малых архитектурных форм, за исключением некапитальных нестационарных строений и сооружений, рекламных конструкций, применяемых как составные части благоустройства территории; геодезических пунктов государственной геодезической сети, нивелирных пунктов государственной нивелирной сети, гравиметрических пунктов государственной гравиметрической сети, а также геодезических пунктов геодезических сетей специального назначения, геодезических, межевых, предупреждающих и иных знаков, включая информационные табло (стелы) и флагштоки; проездов, в том числе вдольтрассовых, и подъездных дорог, для размещения которых не требуется разрешения на строительство.

2. Координаты характерных точек границ земельного участка, предполагаемого к использованию, отображены на схеме границ, являющейся неотъемлемой частью настоящего распоряжения (приложение).

3. Срок использования земельного участка, указанного в пункте 1 настоящего распоряжения, - 49 лет.

4. Размер платы за использование земельного участка, указанного в пункте 1 настоящего распоряжения, определяется Управлением имущественных, земельных и жилищных отношений Администрации города Смоленска в соответствии с постановлением Администрации города Смоленска от 01.11.2023 № 3073-адм.

5. ПАО «НК «Роснефть» - «Смоленскнефтепродукт»:

5.1. Выполнить требования о приведении земельного участка в состояние, пригодное для использования в соответствии с видом разрешенного использования, и о проведении необходимых работ по рекультивации в случае, если использование земельного участка приведет к порче или уничтожению плодородного слоя почвы в границах земельного участка, указанного в пункте 1 настоящего распоряжения.

5.2. В течение 60 дней с даты принятия настоящего распоряжения согласовать с Управлением архитектуры и градостроительства Администрации города Смоленска проект благоустройства, связанный с проведением благоустройства и озеленения земельного участка, указанного в пункте 1 настоящего распоряжения.

6. Использование земельного участка, указанного в пункте 1 настоящего распоряжения, в зоне прохождения инженерной и транспортной инфраструктур, а также в зонах с особыми условиями использования территории осуществлять в соответствии с установленным правовым режимом.

7. Приемку в эксплуатацию размещаемых объектов необходимо осуществлять с участием представителя Администрации города Смоленска.

8. Администрация города Смоленска оставляет за собой право предоставлять земельный участок, указанный в пункте 1 настоящего распоряжения, физическому или юридическому лицу без прекращения предоставленного настоящим распоряжением права использования земельного участка.

9. Управлению информационных технологий Администрации города Смоленска разместить настоящее распоряжение на официальном сайте Администрации города Смоленска.

Глава города Смоленска

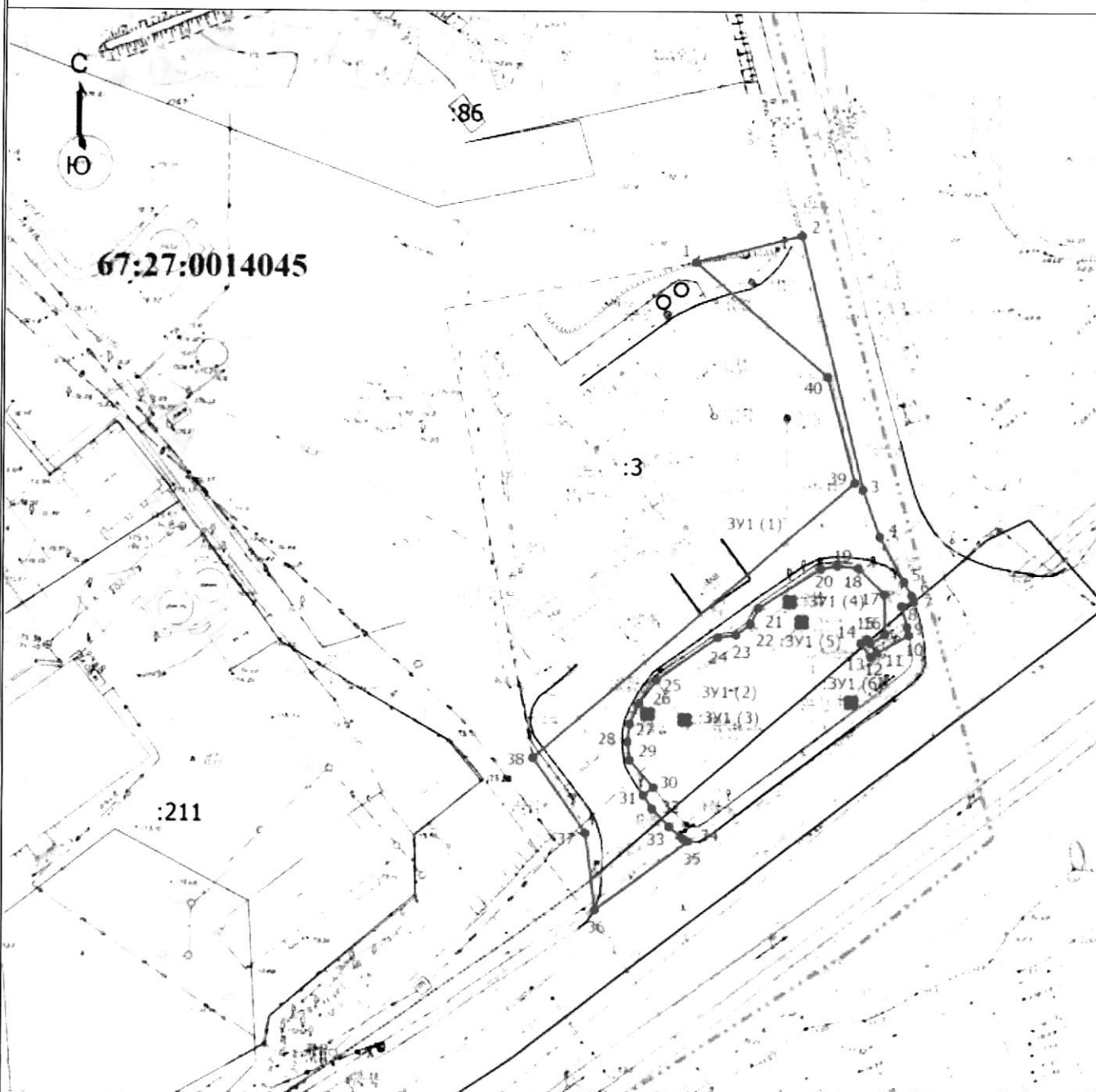
А.А. Новиков

СХЕМА ГРАНИЦ

предполагаемых к использованию земель или части земельного участка  
на кадастровом плане территории

Наименование	планируемого	к	размещению	объекта:
<b>Элементы благоустройства территории, в том числе малые архитектурные формы, за исключением некапитальных нестационарных строений и сооружений, рекламных конструкций, применяемых как составные части благоустройства территории (в соответствии с п.4 перечня, утвержденного Постановлением Правительства РФ от 3 декабря 2014 г. №1300)</b>				
<b>Геодезические пункты государственной геодезической сети, нивелирные пункты государственной нивелирной сети, гравиметрические пункты государственной гравиметрической сети, а также геодезические пункты геодезических сетей специального назначения, геодезические, межевые, предупреждающие и иные знаки, включая информационные табло (стелы) и флагштоки (в соответствии с п.8 перечня, утвержденного Постановлением Правительства РФ от 3 декабря 2014г. №1300)</b>				
<b>Проезды, в том числе вдольтрассовые, и подъездные дороги, для размещения которых не требуется разрешения на строительство (в соответствии с п.12 перечня, утвержденного Постановлением Правительства РФ от 3 декабря 2014г. №1300)</b>				
Местоположение объекта и кадастровый номер земельного участка (кадастровый номер кадастрового квартала в случае, если земельный участок не поставлен на государственный кадастровый учет): <b>Российская Федерация, Смоленская область, г Смоленск, ш.Московское, возле д. 3 Кадастровый квартал: 67:27:0014045</b>				
Площадь предполагаемых к использованию земель или земельного участка: <b>1060 кв.м.</b>				
Категория земель: <b>Земли населённых пунктов</b>				
Вид разрешенного использования земель или земельного участка (в соответствии с правилами землепользования и застройки соответствующего муниципального образования Смоленской области): <b>Благоустройство территории Улично-дорожная сеть Земельные участки (территории) общего пользования</b>				
Ограничения использования земель или земельного участка, в том числе: <b>Нет</b>				
наличие объектов инженерной инфраструктуры и их характеристики: <b>Канализация, ЛЭП, газопровод</b>				
наличие объектов транспортной инфраструктуры и их характеристики: <b>Асфальтированная дорога</b>				
наличие и параметры охранных, санитарно-защитных и иных зон, в том числе проектируемых: <b>67:27-6.2621, 67:27-6.4641, 67:27-6.4689</b>				
наличие особо охраняемых природных территорий, объектов культурного наследия, иных территорий и объектов, ограничивающих использование земельного участка: <b>Нет</b>				

## ЧЕРТЕЖ РАЗМЕЩЕНИЯ ОБЪЕКТА на предполагаемых к использованию землях (земельном участке)



Масштаб 1:1000

**Условные обозначения**

- Часть границы сведения ЕПРН о которой возможно однозначно определить ее положение на местности
- Часть границы местоопределение которой определено при выполнении кадастровых работ
- - Характерная точка границы, местоопределение которой определено при кадастровых работах
- 1 - Обозначение новой характерной точки
- :3 - Кадастровый номер земельного участка, здания, сооружения по сведениям ЕПРН
- :ЗУ1 (1) - Образуемый контур территории, предполагаемой к использованию земель
- — — — — линия электропередачи 6 кВ с трансформаторной подстанцией № 728 к.А.К.
- - - - - Граница кадастрового квартала
- ..... Граница зоны с особыми условиями
- 67:27:0014045** - Номер кадастрового квартала
- - - - - Образуемая часть территории, предполагаемой к использованию земель кадастрового квартала 67:27:0014045

## Каталог координат характерных точек границ территории

:ЗУ1 (1)

№ точки	Дирекционный угол, °, ', "	Длина линии, м	X, м	Y, м
1	75° 52,2'	17,90	462546,76	1224206,92
2	166° 25,7'	43,08	462551,13	1224224,28
3	160° 40,3'	8,31	462509,25	1224234,39
4	151° 38,6'	8,44	462501,41	1224237,14
5	152° 0,2'	2,68	462493,98	1224241,15
6	160° 45,5'	1,12	462491,61	1224242,41
7	250° 48,6'	2,16	462490,55	1224242,78
8	164° 37,9'	3,55	462489,84	1224240,74
9	168° 51,1'	1,40	462486,42	1224241,68
10	240° 25,3'	5,96	462485,05	1224241,95
11	235° 18,3'	1,26	462482,11	1224236,77
12	325° 35,1'	2,85	462481,39	1224235,73
13	55° 40,7'	1,26	462483,74	1224234,12
14	145° 27,6'	0,93	462484,45	1224235,16
15	57° 33,6'	2,80	462483,68	1224235,69
16	358° 52,7'	6,64	462485,18	1224238,05
17	315° 31,7'	6,14	462491,82	1224237,92
18	275° 11,7'	3,42	462496,20	1224233,62
19	259° 50,7'	2,72	462496,51	1224230,21
20	236° 59,8'	12,04	462496,03	1224227,53
21	206° 49,3'	2,99	462489,47	1224217,43
22	233° 26,2'	2,99	462486,80	1224216,08
23	261° 52,2'	2,97	462485,02	1224213,68
24	234° 32,9'	12,28	462484,60	1224210,74
25	215° 47,3'	4,77	462477,48	1224200,74
26	204° 40,2'	3,79	462473,61	1224197,95
27	185° 54,0'	3,02	462470,17	1224196,37
28	174° 10,6'	3,06	462467,17	1224196,06
29	139° 11,7'	6,09	462464,13	1224196,37
30	232° 44,9'	2,10	462459,52	1224200,35
31	146° 33,0'	2,65	462458,25	1224198,68

№ точки	Дирекционный угол, °, ', "	Длина линии, м	X, м	Y, м
32	136° 36,5'	4,03	462456,04	1224200,14
33	131° 38,0'	3,01	462453,11	1224202,91
34	116° 33,9'	1,01	462451,11	1224205,16
35	233° 7,4'	19,06	462450,66	1224206,06
36	353° 0,8'	12,91	462439,22	1224190,81
37	325° 21,4'	15,18	462452,03	1224189,24
38	48° 47,8'	69,63	462464,52	1224180,61
39	345° 33,3'	18,00	462510,39	1224233,00
40	311° 15,5'	28,72	462527,82	1224228,51

:ЗУ1 (2)

№ точки	Дирекционный угол, °, ', "	Длина линии, м	X, м	Y, м
41	90° 0,0'	1,00	462472,38	1224198,86
42	180° 0,0'	1,00	462472,38	1224199,86
43	270° 0,0'	1,00	462471,38	1224199,86
44	360° 0,0'	1,00	462471,38	1224198,86

:ЗУ1 (3)

№ точки	Дирекционный угол, °, ', "	Длина линии, м	X, м	Y, м
45	90° 0,0'	1,00	462471,38	1224204,93
46	180° 0,0'	1,00	462471,38	1224205,93
47	270° 0,0'	1,00	462470,38	1224205,93
48	360° 0,0'	1,00	462470,38	1224204,93

:ЗУ1 (4)

№ точки	Дирекционный угол, °, ', "	Длина линии, м	X, м	Y, м
49	90° 0,0'	1,00	462491,02	1224222,01
50	180° 0,0'	1,00	462491,02	1224223,01
51	270° 0,0'	1,00	462490,02	1224223,01
52	360° 0,0'	1,00	462490,02	1224222,01

:ЗУ1 (5)

№ точки	Дирекционный угол, °, ', "	Длина линии, м	X, м	Y, м
53	90° 0,0'	1,00	462487,67	1224223,96
54	180° 0,0'	1,00	462487,67	1224224,96
55	270° 0,0'	1,00	462486,67	1224224,96
56	360° 0,0'	1,00	462486,67	1224223,96

:ЗУ1 (6)

№ точки	Дирекционный угол, °, ', "	Длина линии, м	X, м	Y, м
57	90° 0,0'	1,00	462474,38	1224232,09
58	180° 0,0'	1,00	462474,38	1224233,09
59	270° 0,0'	1,00	462473,38	1224233,09
60	360° 0,0'	1,00	462473,38	1224232,09

**Описание границ смежных землепользователей**

от точки № 1 до точки № 38 – земли государственной собственности  
от точки № 38 до точки № 1 – земельный участок с КН 67:27:0014045:3  
  
от точки № 41 до точки № 41 – земли государственной собственности  
  
от точки № 45 до точки № 45 – земли государственной собственности  
  
от точки № 49 до точки № 49 – земли государственной собственности  
  
от точки № 53 до точки № 53 – земли государственной собственности  
  
от точки № 57 до точки № 57 – земли государственной собственности

Экспликация земель: **ВСЕГО: 1060 кв. м., в том числе**

:ЗУ1 (1) – 1055 кв. м.

:ЗУ1 (2) – 1 кв. м.

:ЗУ1 (3) – 1 кв. м.

:ЗУ1 (4) – 1 кв. м.

:ЗУ1 (5) – 1 кв. м.

:ЗУ1 (6) – 1 кв. м.

земли населённых пунктов



*Е. В. Звездичин*

(Подпись, расшифровка подписи)

для юридических лиц и индивидуальных предпринимателей (при наличии печати)